

INSTRUÇÃO DE USO



Atenção: Apenas médicos e pessoal treinado em procedimentos ortopédicos devem utilizar esses dispositivos

Nome Técnico: PARAFUSO NÃO ABSORVÍVEL PARA OSTEOSSÍNTESE

Nome Comercial: PARAFUSO CANULADO PARA SÍNTESE ÓSSEA EM TITÂNIO - META BIO

3. O MODELO DAS INSTRUÇÕES DE USO DEVE CONTER AS SEGUINTE INFORMAÇÕES, CONFORME APLICÁVEIS:

Nome técnico: Parafuso Não Absorvível para Osteossíntese

Nome comercial: Parafuso Canulado para Síntese Óssea em Titânio – Meta Bio

Descrição: vide listagem abaixo (Tabela 01), onde estão descritos todos os modelos que serão comercializados.

Código: xxxxx

Composição: liga de titânio 6Al4V (ASTM F136)

Quantidade: xx

Advertências/Precauções/Cuidados especiais: Vide Instruções de Uso

Registro Anvisa nº: xxxxxxxxx

PRODUTO NÃO ESTÉRIL – ESTERILIZAR ANTES DO USO

PRODUTO DE USO ÚNICO - NÃO REUTILIZAR

PROIBIDO REPROCESSAR

Advertências/Precauções/Cuidados especiais: Vide Instruções de Uso

3.1.1 AS INFORMAÇÕES NECESSÁRIAS PARA QUE O USUÁRIO POSSA IDENTIFICAR O PRODUTO E SEU CONTEÚDO, DESCRIÇÃO DO PRINCÍPIO FÍSICO E FUNDAMENTOS DA TECNOLOGIA DO PRODUTO, APLICADOS A SEU FUNCIONAMENTO E AÇÃO, MODELOS DISPONÍVEIS E COMPOSIÇÃO.

Os parafusos canulados têm certas características únicas de design em comparação aos parafusos não canulados. Como indicado pelo seu nome, os parafusos canulados têm um núcleo central oco que permite ao

parafuso ser inserido através do osso sobre um fio guia, sendo particularmente úteis quando é necessário aproximar um córtex distante de um segmento ósseo mais afastado. Esses dispositivos canulados são particularmente úteis quando é necessário ganhar vantagem em uma cortical de um segmento afastado, principalmente na estabilização de fraturas que não podem ser diretamente visualizadas sem radiografia.

Os parafusos canulados para síntese óssea objetos deste processo são dispositivos metálicos manufacturados em liga de titânio 6Al4V acondicionados em embalagens plásticas devidamente identificadas e estão representados pelos modelos e dimensões descritos abaixo, o que permite ao profissional escolher o modelo mais adequado a cada condição clínica.



2717-6xx-0yy
2717-7xx-yyy



2717-8xx-yyy



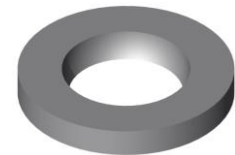
2717-9xx-yyy



2717-3xx-yyy



2717-4xx-yyy
2717-5xx-yyy



2407-701-0xx



2407-702-0xx

Tabela 01: Descrição dos modelos que integram o processo de registro

PARAFUSOS CANULADOS PARA SÍNTESE ÓSSEA – META BIO	
CÓDIGO	DESCRIÇÃO
2717-310-070	Parafuso Canulado HS Ø10 x 70 mm -T-
2717-310-075	Parafuso Canulado HS Ø10 x 75 mm -T-
2717-310-080	Parafuso Canulado HS Ø10 x 80 mm -T-
2717-310-085	Parafuso Canulado HS Ø10 x 85 mm -T-
2717-310-090	Parafuso Canulado HS Ø10 x 90 mm -T-
2717-310-095	Parafuso Canulado HS Ø10 x 95 mm -T-
2717-310-100	Parafuso Canulado HS Ø10 x 100 mm -T-
2717-310-105	Parafuso Canulado HS Ø10 x 105 mm -T-
2717-310-110	Parafuso Canulado HS Ø10 x 110 mm -T-

2717-310-115	Parafuso Canulado HS Ø10 x 115 mm -T-
2717-310-120	Parafuso Canulado HS Ø10 x 120 mm -T-
2717-311-070	Parafuso Canulado HS Ø11 x 70 mm -T-
2717-311-075	Parafuso Canulado HS Ø11 x 75 mm -T-
2717-311-080	Parafuso Canulado HS Ø11 x 80 mm -T-
2717-311-085	Parafuso Canulado HS Ø11 x 85 mm -T-
2717-311-090	Parafuso Canulado HS Ø11 x 90 mm -T-
2717-311-095	Parafuso Canulado HS Ø11 x 95 mm -T-
2717-311-100	Parafuso Canulado HS Ø11 x 100 mm -T-
2717-311-105	Parafuso Canulado HS Ø11 x 105 mm -T-
2717-311-110	Parafuso Canulado HS Ø11 x 110 mm -T-
2717-311-115	Parafuso Canulado HS Ø11 x 115 mm -T-
2717-311-120	Parafuso Canulado HS Ø11 x 120 mm -T-
2717-311-125	Parafuso Canulado HS Ø11 x 125 mm -T-
2717-312-070	Parafuso Canulado HS Ø12 x 70 mm -T-
2717-312-075	Parafuso Canulado HS Ø12 x 75 mm -T-
2717-312-080	Parafuso Canulado HS Ø12 x 80 mm -T-
2717-312-085	Parafuso Canulado HS Ø12 x 85 mm -T-
2717-312-090	Parafuso Canulado HS Ø12 x 90 mm -T-
2717-312-095	Parafuso Canulado HS Ø12 x 95 mm -T-
2717-312-100	Parafuso Canulado HS Ø12 x 100 mm -T-
2717-312-105	Parafuso Canulado HS Ø12 x 105 mm -T-
2717-312-110	Parafuso Canulado HS Ø12 x 110 mm -T-
2717-312-115	Parafuso Canulado HS Ø12 x 115 mm -T-
2717-312-120	Parafuso Canulado HS Ø12 x 120 mm -T-
2717-312-125	Parafuso Canulado HS Ø12 x 125 mm -T-
2717-312-130	Parafuso Canulado HS Ø12 x 130 mm -T-
2717-313-070	Parafuso Canulado HS Ø13 x 70 mm -T-
2717-313-075	Parafuso Canulado HS Ø13 x 75 mm -T-
2717-313-080	Parafuso Canulado HS Ø13 x 80 mm -T-
2717-313-085	Parafuso Canulado HS Ø13 x 85 mm -T-
2717-313-090	Parafuso Canulado HS Ø13 x 90 mm -T-
2717-313-095	Parafuso Canulado HS Ø13 x 95 mm -T-
2717-313-100	Parafuso Canulado HS Ø13 x 100 mm -T-
2717-313-105	Parafuso Canulado HS Ø13 x 105 mm -T-
2717-313-110	Parafuso Canulado HS Ø13 x 110 mm -T-
2717-313-115	Parafuso Canulado HS Ø13 x 115 mm -T-
2717-313-120	Parafuso Canulado HS Ø13 x 120 mm -T-
2717-313-125	Parafuso Canulado HS Ø13 x 125 mm -T-
2717-313-130	Parafuso Canulado HS Ø13 x 130 mm -T-
2717-313-140	Parafuso Canulado HS Ø13 x 140 mm -T-
2717-314-070	Parafuso Canulado HS Ø14 x 70 mm -T-
2717-314-075	Parafuso Canulado HS Ø14 x 75 mm -T-
2717-314-080	Parafuso Canulado HS Ø14 x 80 mm -T-
2717-314-085	Parafuso Canulado HS Ø14 x 85 mm -T-
2717-314-090	Parafuso Canulado HS Ø14 x 90 mm -T-
2717-314-095	Parafuso Canulado HS Ø14 x 95 mm -T-
2717-314-100	Parafuso Canulado HS Ø14 x 100 mm -T-

2717-314-105	Parafuso Canulado HS Ø14 x 105 mm -T-
2717-314-110	Parafuso Canulado HS Ø14 x 110 mm -T-
2717-314-115	Parafuso Canulado HS Ø14 x 115 mm -T-
2717-314-120	Parafuso Canulado HS Ø14 x 120 mm -T-
2717-314-125	Parafuso Canulado HS Ø14 x 125 mm -T-
2717-314-130	Parafuso Canulado HS Ø14 x 130 mm -T-
2717-314-140	Parafuso Canulado HS Ø14 x 140 mm -T-
2717-314-150	Parafuso Canulado HS Ø14 x 150 mm -T-
2717-440-008	Parafuso Canulado para Compressão Ø 4,0 x 8 mm -T-
2717-440-009	Parafuso Canulado para Compressão Ø 4,0 x 9 mm -T-
2717-440-010	Parafuso Canulado para Compressão Ø 4,0 x 10 mm -T-
2717-440-011	Parafuso Canulado para Compressão Ø 4,0 x 11 mm -T-
2717-440-012	Parafuso Canulado para Compressão Ø 4,0 x 12 mm -T-
2717-440-013	Parafuso Canulado para Compressão Ø 4,0 x 13 mm -T-
2717-440-014	Parafuso Canulado para Compressão Ø 4,0 x 14 mm -T-
2717-440-015	Parafuso Canulado para Compressão Ø 4,0 x 15 mm -T-
2717-440-016	Parafuso Canulado para Compressão Ø 4,0 x 16 mm -T-
2717-440-018	Parafuso Canulado para Compressão Ø 4,0 x 18 mm -T-
2717-440-020	Parafuso Canulado para Compressão Ø 4,0 x 20 mm -T-
2717-440-022	Parafuso Canulado para Compressão Ø 4,0 x 22 mm -T-
2717-440-024	Parafuso Canulado para Compressão Ø 4,0 x 24 mm -T-
2717-440-026	Parafuso Canulado para Compressão Ø 4,0 x 26 mm -T-
2717-440-028	Parafuso Canulado para Compressão Ø 4,0 x 28 mm -T-
2717-440-030	Parafuso Canulado para Compressão Ø 4,0 x 30 mm -T-
2717-440-032	Parafuso Canulado para Compressão Ø 4,0 x 32 mm -T-
2717-440-034	Parafuso Canulado para Compressão Ø 4,0 x 34 mm -T-
2717-440-036	Parafuso Canulado para Compressão Ø 4,0 x 36 mm -T-
2717-445-008	Parafuso Canulado para Compressão Ø 4,5 x 8 mm -T-
2717-445-009	Parafuso Canulado para Compressão Ø 4,5 x 9 mm -T-
2717-445-010	Parafuso Canulado para Compressão Ø 4,5 x 10 mm -T-
2717-445-011	Parafuso Canulado para Compressão Ø 4,5 x 11 mm -T-
2717-445-012	Parafuso Canulado para Compressão Ø 4,5 x 12 mm -T-
2717-445-013	Parafuso Canulado para Compressão Ø 4,5 x 13 mm -T-
2717-445-014	Parafuso Canulado para Compressão Ø 4,5 x 14 mm -T-
2717-445-015	Parafuso Canulado para Compressão Ø 4,5 x 15 mm -T-
2717-445-016	Parafuso Canulado para Compressão Ø 4,5 x 16 mm -T-
2717-445-018	Parafuso Canulado para Compressão Ø 4,5 x 18 mm -T-
2717-445-020	Parafuso Canulado para Compressão Ø 4,5 x 20 mm -T-
2717-445-022	Parafuso Canulado para Compressão Ø 4,5 x 22 mm -T-
2717-445-024	Parafuso Canulado para Compressão Ø 4,5 x 24 mm -T-
2717-445-026	Parafuso Canulado para Compressão Ø 4,5 x 26 mm -T-
2717-445-028	Parafuso Canulado para Compressão Ø 4,5 x 28 mm -T-
2717-445-030	Parafuso Canulado para Compressão Ø 4,5 x 30 mm -T-
2717-445-032	Parafuso Canulado para Compressão Ø 4,5 x 32 mm -T-
2717-445-034	Parafuso Canulado para Compressão Ø 4,5 x 34 mm -T-
2717-445-036	Parafuso Canulado para Compressão Ø 4,5 x 36 mm -T-
2717-450-010	Parafuso Canulado para Compressão Ø 5,0 x 10 mm -T-
2717-450-011	Parafuso Canulado para Compressão Ø 5,0 x 11 mm -T-

2717-450-012	Parafuso Canulado para Compressão Ø 5,0 x 12 mm -T-
2717-450-013	Parafuso Canulado para Compressão Ø 5,0 x 13 mm -T-
2717-450-014	Parafuso Canulado para Compressão Ø 5,0 x 14 mm -T-
2717-450-015	Parafuso Canulado para Compressão Ø 5,0 x 15 mm -T-
2717-450-016	Parafuso Canulado para Compressão Ø 5,0 x 16 mm -T-
2717-450-018	Parafuso Canulado para Compressão Ø 5,0 x 18 mm -T-
2717-450-020	Parafuso Canulado para Compressão Ø 5,0 x 20 mm -T-
2717-450-022	Parafuso Canulado para Compressão Ø 5,0 x 22 mm -T-
2717-450-024	Parafuso Canulado para Compressão Ø 5,0 x 24 mm -T-
2717-450-026	Parafuso Canulado para Compressão Ø 5,0 x 26 mm -T-
2717-450-028	Parafuso Canulado para Compressão Ø 5,0 x 28 mm -T-
2717-450-030	Parafuso Canulado para Compressão Ø 5,0 x 30 mm -T-
2717-450-032	Parafuso Canulado para Compressão Ø 5,0 x 32 mm -T-
2717-450-034	Parafuso Canulado para Compressão Ø 5,0 x 34 mm -T-
2717-450-036	Parafuso Canulado para Compressão Ø 5,0 x 36 mm -T-
2717-460-020	Parafuso Canulado para Compressão Ø 6,0 x 20 mm -T-
2717-460-025	Parafuso Canulado para Compressão Ø 6,0 x 25 mm -T-
2717-460-030	Parafuso Canulado para Compressão Ø 6,0 x 30 mm -T-
2717-460-035	Parafuso Canulado para Compressão Ø 6,0 x 35 mm -T-
2717-460-040	Parafuso Canulado para Compressão Ø 6,0 x 40 mm -T-
2717-460-045	Parafuso Canulado para Compressão Ø 6,0 x 45 mm -T-
2717-460-050	Parafuso Canulado para Compressão Ø 6,0 x 50 mm -T-
2717-460-055	Parafuso Canulado para Compressão Ø 6,0 x 55 mm -T-
2717-460-060	Parafuso Canulado para Compressão Ø 6,0 x 60 mm -T-
2717-460-065	Parafuso Canulado para Compressão Ø 6,0 x 65 mm -T-
2717-460-070	Parafuso Canulado para Compressão Ø 6,0 x 70 mm -T-
2717-460-075	Parafuso Canulado para Compressão Ø 6,0 x 75 mm -T-
2717-460-080	Parafuso Canulado para Compressão Ø 6,0 x 80 mm -T-
2717-460-085	Parafuso Canulado para Compressão Ø 6,0 x 85 mm -T-
2717-460-090	Parafuso Canulado para Compressão Ø 6,0 x 90 mm -T-
2717-460-095	Parafuso Canulado para Compressão Ø 6,0 x 95 mm -T-
2717-460-100	Parafuso Canulado para Compressão Ø 6,0 x 100 mm -T-
2717-470-020	Parafuso Canulado para Compressão Ø 7,0 x 20 mm -T-
2717-470-025	Parafuso Canulado para Compressão Ø 7,0 x 25 mm -T-
2717-470-030	Parafuso Canulado para Compressão Ø 7,0 x 30 mm -T-
2717-470-035	Parafuso Canulado para Compressão Ø 7,0 x 35 mm -T-
2717-470-040	Parafuso Canulado para Compressão Ø 7,0 x 40 mm -T-
2717-470-045	Parafuso Canulado para Compressão Ø 7,0 x 45 mm -T-
2717-470-050	Parafuso Canulado para Compressão Ø 7,0 x 50 mm -T-
2717-470-055	Parafuso Canulado para Compressão Ø 7,0 x 55 mm -T-
2717-470-060	Parafuso Canulado para Compressão Ø 7,0 x 60 mm -T-
2717-470-065	Parafuso Canulado para Compressão Ø 7,0 x 65 mm -T-
2717-470-070	Parafuso Canulado para Compressão Ø 7,0 x 70 mm -T-
2717-470-075	Parafuso Canulado para Compressão Ø 7,0 x 75 mm -T-
2717-470-080	Parafuso Canulado para Compressão Ø 7,0 x 80 mm -T-
2717-470-085	Parafuso Canulado para Compressão Ø 7,0 x 85 mm -T-
2717-470-090	Parafuso Canulado para Compressão Ø 7,0 x 90 mm -T-
2717-470-095	Parafuso Canulado para Compressão Ø 7,0 x 95 mm -T-

2717-470-100	Parafuso Canulado para Compressão Ø 7,0 x 100 mm -T-
2717-480-030	Parafuso Canulado para Compressão Ø 8,0 x 30 mm -T-
2717-480-035	Parafuso Canulado para Compressão Ø 8,0 x 35 mm -T-
2717-480-040	Parafuso Canulado para Compressão Ø 8,0 x 40 mm -T-
2717-480-045	Parafuso Canulado para Compressão Ø 8,0 x 45 mm -T-
2717-480-050	Parafuso Canulado para Compressão Ø 8,0 x 50 mm -T-
2717-480-055	Parafuso Canulado para Compressão Ø 8,0 x 55 mm -T-
2717-480-060	Parafuso Canulado para Compressão Ø 8,0 x 60 mm -T-
2717-480-065	Parafuso Canulado para Compressão Ø 8,0 x 65 mm -T-
2717-480-070	Parafuso Canulado para Compressão Ø 8,0 x 70 mm -T-
2717-480-075	Parafuso Canulado para Compressão Ø 8,0 x 75 mm -T-
2717-480-080	Parafuso Canulado para Compressão Ø 8,0 x 80 mm -T-
2717-480-085	Parafuso Canulado para Compressão Ø 8,0 x 85 mm -T-
2717-480-090	Parafuso Canulado para Compressão Ø 8,0 x 90 mm -T-
2717-480-095	Parafuso Canulado para Compressão Ø 8,0 x 95 mm -T-
2717-480-100	Parafuso Canulado para Compressão Ø 8,0 x 100 mm -T-
2717-485-030	Parafuso Canulado para Compressão Ø 8,5 x 30 mm -T-
2717-485-035	Parafuso Canulado para Compressão Ø 8,5 x 35 mm -T-
2717-485-040	Parafuso Canulado para Compressão Ø 8,5 x 40 mm -T-
2717-485-045	Parafuso Canulado para Compressão Ø 8,5 x 45 mm -T-
2717-485-050	Parafuso Canulado para Compressão Ø 8,5 x 50 mm -T-
2717-485-055	Parafuso Canulado para Compressão Ø 8,5 x 55 mm -T-
2717-485-060	Parafuso Canulado para Compressão Ø 8,5 x 60 mm -T-
2717-485-065	Parafuso Canulado para Compressão Ø 8,5 x 65 mm -T-
2717-485-070	Parafuso Canulado para Compressão Ø 8,5 x 70 mm -T-
2717-485-075	Parafuso Canulado para Compressão Ø 8,5 x 75 mm -T-
2717-485-080	Parafuso Canulado para Compressão Ø 8,5 x 80 mm -T-
2717-485-085	Parafuso Canulado para Compressão Ø 8,5 x 85 mm -T-
2717-485-090	Parafuso Canulado para Compressão Ø 8,5 x 90 mm -T-
2717-485-095	Parafuso Canulado para Compressão Ø 8,5 x 95 mm -T-
2717-485-100	Parafuso Canulado para Compressão Ø 8,5 x 100 mm -T-
2717-540-008	Parafuso Canulado para Compressão Ø 4,0 x 8 mm -T-
2717-540-009	Parafuso Canulado para Compressão Ø 4,0 x 9 mm -T-
2717-540-010	Parafuso Canulado para Compressão Ø 4,0 x 10 mm -T-
2717-540-011	Parafuso Canulado para Compressão Ø 4,0 x 11 mm -T-
2717-540-012	Parafuso Canulado para Compressão Ø 4,0 x 12 mm -T-
2717-540-013	Parafuso Canulado para Compressão Ø 4,0 x 13 mm -T-
2717-540-014	Parafuso Canulado para Compressão Ø 4,0 x 14 mm -T-
2717-540-015	Parafuso Canulado para Compressão Ø 4,0 x 15 mm -T-
2717-540-016	Parafuso Canulado para Compressão Ø 4,0 x 16 mm -T-
2717-540-018	Parafuso Canulado para Compressão Ø 4,0 x 18 mm -T-
2717-540-020	Parafuso Canulado para Compressão Ø 4,0 x 20 mm -T-
2717-540-022	Parafuso Canulado para Compressão Ø 4,0 x 22 mm -T-
2717-540-024	Parafuso Canulado para Compressão Ø 4,0 x 24 mm -T-
2717-540-026	Parafuso Canulado para Compressão Ø 4,0 x 26 mm -T-
2717-540-028	Parafuso Canulado para Compressão Ø 4,0 x 28 mm -T-
2717-540-030	Parafuso Canulado para Compressão Ø 4,0 x 30 mm -T-
2717-540-032	Parafuso Canulado para Compressão Ø 4,0 x 32 mm -T-

2717-540-034	Parafuso Canulado para Compressão Ø 4,0 x 34 mm -T-
2717-540-036	Parafuso Canulado para Compressão Ø 4,0 x 36 mm -T-
2717-545-008	Parafuso Canulado para Compressão Ø 4,5 x 8 mm -T-
2717-545-009	Parafuso Canulado para Compressão Ø 4,5 x 9 mm -T-
2717-545-010	Parafuso Canulado para Compressão Ø 4,5 x 10 mm -T-
2717-545-011	Parafuso Canulado para Compressão Ø 4,5 x 11 mm -T-
2717-545-012	Parafuso Canulado para Compressão Ø 4,5 x 12 mm -T-
2717-545-013	Parafuso Canulado para Compressão Ø 4,5 x 13 mm -T-
2717-545-014	Parafuso Canulado para Compressão Ø 4,5 x 14 mm -T-
2717-545-015	Parafuso Canulado para Compressão Ø 4,5 x 15 mm -T-
2717-545-016	Parafuso Canulado para Compressão Ø 4,5 x 16 mm -T-
2717-545-018	Parafuso Canulado para Compressão Ø 4,5 x 18 mm -T-
2717-545-020	Parafuso Canulado para Compressão Ø 4,5 x 20 mm -T-
2717-545-022	Parafuso Canulado para Compressão Ø 4,5 x 22 mm -T-
2717-545-024	Parafuso Canulado para Compressão Ø 4,5 x 24 mm -T-
2717-545-026	Parafuso Canulado para Compressão Ø 4,5 x 26 mm -T-
2717-545-028	Parafuso Canulado para Compressão Ø 4,5 x 28 mm -T-
2717-545-030	Parafuso Canulado para Compressão Ø 4,5 x 30 mm -T-
2717-545-032	Parafuso Canulado para Compressão Ø 4,5 x 32 mm -T-
2717-545-034	Parafuso Canulado para Compressão Ø 4,5 x 34 mm -T-
2717-545-036	Parafuso Canulado para Compressão Ø 4,5 x 36 mm -T-
2717-550-010	Parafuso Canulado para Compressão Ø 5,0 x 10 mm -T-
2717-550-011	Parafuso Canulado para Compressão Ø 5,0 x 11 mm -T-
2717-550-012	Parafuso Canulado para Compressão Ø 5,0 x 12 mm -T-
2717-550-013	Parafuso Canulado para Compressão Ø 5,0 x 13 mm -T-
2717-550-014	Parafuso Canulado para Compressão Ø 5,0 x 14 mm -T-
2717-550-015	Parafuso Canulado para Compressão Ø 5,0 x 15 mm -T-
2717-550-016	Parafuso Canulado para Compressão Ø 5,0 x 16 mm -T-
2717-550-018	Parafuso Canulado para Compressão Ø 5,0 x 18 mm -T-
2717-550-020	Parafuso Canulado para Compressão Ø 5,0 x 20 mm -T-
2717-550-022	Parafuso Canulado para Compressão Ø 5,0 x 22 mm -T-
2717-550-024	Parafuso Canulado para Compressão Ø 5,0 x 24 mm -T-
2717-550-026	Parafuso Canulado para Compressão Ø 5,0 x 26 mm -T-
2717-550-028	Parafuso Canulado para Compressão Ø 5,0 x 28 mm -T-
2717-550-030	Parafuso Canulado para Compressão Ø 5,0 x 30 mm -T-
2717-550-032	Parafuso Canulado para Compressão Ø 5,0 x 32 mm -T-
2717-550-034	Parafuso Canulado para Compressão Ø 5,0 x 34 mm -T-
2717-550-036	Parafuso Canulado para Compressão Ø 5,0 x 36 mm -T-
2717-560-020	Parafuso Canulado para Compressão Ø 6,0 x 20 mm -T-
2717-560-025	Parafuso Canulado para Compressão Ø 6,0 x 25 mm -T-
2717-560-030	Parafuso Canulado para Compressão Ø 6,0 x 30 mm -T-
2717-560-035	Parafuso Canulado para Compressão Ø 6,0 x 35 mm -T-
2717-560-040	Parafuso Canulado para Compressão Ø 6,0 x 40 mm -T-
2717-560-045	Parafuso Canulado para Compressão Ø 6,0 x 45 mm -T-
2717-560-050	Parafuso Canulado para Compressão Ø 6,0 x 50 mm -T-
2717-560-055	Parafuso Canulado para Compressão Ø 6,0 x 55 mm -T-
2717-560-060	Parafuso Canulado para Compressão Ø 6,0 x 60 mm -T-
2717-560-065	Parafuso Canulado para Compressão Ø 6,0 x 65 mm -T-

2717-560-070	Parafuso Canulado para Compressão Ø 6,0 x 70 mm -T-
2717-560-075	Parafuso Canulado para Compressão Ø 6,0 x 75 mm -T-
2717-560-080	Parafuso Canulado para Compressão Ø 6,0 x 80 mm -T-
2717-560-085	Parafuso Canulado para Compressão Ø 6,0 x 85 mm -T-
2717-560-090	Parafuso Canulado para Compressão Ø 6,0 x 90 mm -T-
2717-560-095	Parafuso Canulado para Compressão Ø 6,0 x 95 mm -T-
2717-560-100	Parafuso Canulado para Compressão Ø 6,0 x 100 mm -T-
2717-570-020	Parafuso Canulado para Compressão Ø 7,0 x 20 mm -T-
2717-570-025	Parafuso Canulado para Compressão Ø 7,0 x 25 mm -T-
2717-570-030	Parafuso Canulado para Compressão Ø 7,0 x 30 mm -T-
2717-570-035	Parafuso Canulado para Compressão Ø 7,0 x 35 mm -T-
2717-570-040	Parafuso Canulado para Compressão Ø 7,0 x 40 mm -T-
2717-570-045	Parafuso Canulado para Compressão Ø 7,0 x 45 mm -T-
2717-570-050	Parafuso Canulado para Compressão Ø 7,0 x 50 mm -T-
2717-570-055	Parafuso Canulado para Compressão Ø 7,0 x 55 mm -T-
2717-570-060	Parafuso Canulado para Compressão Ø 7,0 x 60 mm -T-
2717-570-065	Parafuso Canulado para Compressão Ø 7,0 x 65 mm -T-
2717-570-070	Parafuso Canulado para Compressão Ø 7,0 x 70 mm -T-
2717-570-075	Parafuso Canulado para Compressão Ø 7,0 x 75 mm -T-
2717-570-080	Parafuso Canulado para Compressão Ø 7,0 x 80 mm -T-
2717-570-085	Parafuso Canulado para Compressão Ø 7,0 x 85 mm -T-
2717-570-090	Parafuso Canulado para Compressão Ø 7,0 x 90 mm -T-
2717-570-095	Parafuso Canulado para Compressão Ø 7,0 x 95 mm -T-
2717-570-100	Parafuso Canulado para Compressão Ø 7,0 x 100 mm -T-
2717-580-030	Parafuso Canulado para Compressão Ø 8,0 x 30 mm -T-
2717-580-035	Parafuso Canulado para Compressão Ø 8,0 x 35 mm -T-
2717-580-040	Parafuso Canulado para Compressão Ø 8,0 x 40 mm -T-
2717-580-045	Parafuso Canulado para Compressão Ø 8,0 x 45 mm -T-
2717-580-050	Parafuso Canulado para Compressão Ø 8,0 x 50 mm -T-
2717-580-055	Parafuso Canulado para Compressão Ø 8,0 x 55 mm -T-
2717-580-060	Parafuso Canulado para Compressão Ø 8,0 x 60 mm -T-
2717-580-065	Parafuso Canulado para Compressão Ø 8,0 x 65 mm -T-
2717-580-070	Parafuso Canulado para Compressão Ø 8,0 x 70 mm -T-
2717-580-075	Parafuso Canulado para Compressão Ø 8,0 x 75 mm -T-
2717-580-080	Parafuso Canulado para Compressão Ø 8,0 x 80 mm -T-
2717-580-085	Parafuso Canulado para Compressão Ø 8,0 x 85 mm -T-
2717-580-090	Parafuso Canulado para Compressão Ø 8,0 x 90 mm -T-
2717-580-095	Parafuso Canulado para Compressão Ø 8,0 x 95 mm -T-
2717-580-100	Parafuso Canulado para Compressão Ø 8,0 x 100 mm -T-
2717-585-030	Parafuso Canulado para Compressão Ø 8,5 x 30 mm -T-
2717-585-035	Parafuso Canulado para Compressão Ø 8,5 x 35 mm -T-
2717-585-040	Parafuso Canulado para Compressão Ø 8,5 x 40 mm -T-
2717-585-045	Parafuso Canulado para Compressão Ø 8,5 x 45 mm -T-
2717-585-050	Parafuso Canulado para Compressão Ø 8,5 x 50 mm -T-
2717-585-055	Parafuso Canulado para Compressão Ø 8,5 x 55 mm -T-
2717-585-060	Parafuso Canulado para Compressão Ø 8,5 x 60 mm -T-
2717-585-065	Parafuso Canulado para Compressão Ø 8,5 x 65 mm -T-
2717-585-070	Parafuso Canulado para Compressão Ø 8,5 x 70 mm -T-

2717-585-075	Parafuso Canulado para Compressão Ø 8,5 x 75 mm -T-
2717-585-080	Parafuso Canulado para Compressão Ø 8,5 x 80 mm -T-
2717-585-085	Parafuso Canulado para Compressão Ø 8,5 x 85 mm -T-
2717-585-090	Parafuso Canulado para Compressão Ø 8,5 x 90 mm -T-
2717-585-095	Parafuso Canulado para Compressão Ø 8,5 x 95 mm -T-
2717-585-100	Parafuso Canulado para Compressão Ø 8,5 x 100 mm -T-
2717-630-008	Parafuso Canulado Ø 3,0 x 8 mm -T-
2717-630-009	Parafuso Canulado Ø 3,0 x 9 mm -T-
2717-630-010	Parafuso Canulado Ø 3,0 x 10 mm -T-
2717-630-011	Parafuso Canulado Ø 3,0 x 11 mm -T-
2717-630-012	Parafuso Canulado Ø 3,0 x 12 mm -T-
2717-630-013	Parafuso Canulado Ø 3,0 x 13 mm -T-
2717-630-014	Parafuso Canulado Ø 3,0 x 14 mm -T-
2717-630-015	Parafuso Canulado Ø 3,0 x 15 mm -T-
2717-630-016	Parafuso Canulado Ø 3,0 x 16 mm -T-
2717-630-017	Parafuso Canulado Ø 3,0 x 17 mm -T-
2717-630-018	Parafuso Canulado Ø 3,0 x 18 mm -T-
2717-630-019	Parafuso Canulado Ø 3,0 x 19 mm -T-
2717-630-020	Parafuso Canulado Ø 3,0 x 20 mm -T-
2717-630-021	Parafuso Canulado Ø 3,0 x 21 mm -T-
2717-630-022	Parafuso Canulado Ø 3,0 x 22 mm -T-
2717-630-023	Parafuso Canulado Ø 3,0 x 23 mm -T-
2717-630-024	Parafuso Canulado Ø 3,0 x 24 mm -T-
2717-630-025	Parafuso Canulado Ø 3,0 x 25 mm -T-
2717-630-026	Parafuso Canulado Ø 3,0 x 26 mm -T-
2717-630-027	Parafuso Canulado Ø 3,0 x 27 mm -T-
2717-630-028	Parafuso Canulado Ø 3,0 x 28 mm -T-
2717-630-029	Parafuso Canulado Ø 3,0 x 29 mm -T-
2717-630-030	Parafuso Canulado Ø 3,0 x 30 mm -T-
2717-630-032	Parafuso Canulado Ø 3,0 x 32 mm -T-
2717-630-034	Parafuso Canulado Ø 3,0 x 34 mm -T-
2717-630-035	Parafuso Canulado Ø 3,0 x 35 mm -T-
2717-630-036	Parafuso Canulado Ø 3,0 x 36 mm -T-
2717-630-038	Parafuso Canulado Ø 3,0 x 38 mm -T-
2717-630-040	Parafuso Canulado Ø 3,0 x 40 mm -T-
2717-630-042	Parafuso Canulado Ø 3,0 x 42 mm -T-
2717-630-044	Parafuso Canulado Ø 3,0 x 44 mm -T-
2717-630-045	Parafuso Canulado Ø 3,0 x 45 mm -T-
2717-630-046	Parafuso Canulado Ø 3,0 x 46 mm -T-
2717-630-048	Parafuso Canulado Ø 3,0 x 48 mm -T-
2717-630-050	Parafuso Canulado Ø 3,0 x 50 mm -T-
2717-930-008	Parafuso Canulado Ø 3,0 x 8 mm – Rosca Total -T-
2717-930-009	Parafuso Canulado Ø 3,0 x 9 mm – Rosca Total -T-
2717-930-010	Parafuso Canulado Ø 3,0 x 10 mm – Rosca Total -T-
2717-930-011	Parafuso Canulado Ø 3,0 x 11 mm – Rosca Total -T-
2717-930-012	Parafuso Canulado Ø 3,0 x 12 mm – Rosca Total -T-
2717-930-013	Parafuso Canulado Ø 3,0 x 13 mm – Rosca Total -T-
2717-930-014	Parafuso Canulado Ø 3,0 x 14 mm – Rosca Total -T-

2717-930-015	Parafuso Canulado Ø 3,0 x 15 mm – Rosca Total -T-
2717-930-016	Parafuso Canulado Ø 3,0 x 16 mm – Rosca Total -T-
2717-930-017	Parafuso Canulado Ø 3,0 x 17 mm – Rosca Total -T-
2717-930-018	Parafuso Canulado Ø 3,0 x 18 mm – Rosca Total -T-
2717-930-019	Parafuso Canulado Ø 3,0 x 19 mm – Rosca Total -T-
2717-930-020	Parafuso Canulado Ø 3,0 x 20 mm – Rosca Total -T-
2717-930-021	Parafuso Canulado Ø 3,0 x 21 mm – Rosca Total -T-
2717-930-022	Parafuso Canulado Ø 3,0 x 22 mm – Rosca Total -T-
2717-930-023	Parafuso Canulado Ø 3,0 x 23 mm – Rosca Total -T-
2717-930-024	Parafuso Canulado Ø 3,0 x 24 mm – Rosca Total -T-
2717-930-025	Parafuso Canulado Ø 3,0 x 25 mm – Rosca Total -T-
2717-930-026	Parafuso Canulado Ø 3,0 x 26 mm – Rosca Total -T-
2717-930-027	Parafuso Canulado Ø 3,0 x 27 mm – Rosca Total -T-
2717-930-028	Parafuso Canulado Ø 3,0 x 28 mm – Rosca Total -T-
2717-930-029	Parafuso Canulado Ø 3,0 x 29 mm – Rosca Total -T-
2717-930-030	Parafuso Canulado Ø 3,0 x 30 mm – Rosca Total -T-
2717-930-032	Parafuso Canulado Ø 3,0 x 32 mm – Rosca Total -T-
2717-930-034	Parafuso Canulado Ø 3,0 x 34 mm – Rosca Total -T-
2717-930-035	Parafuso Canulado Ø 3,0 x 35 mm – Rosca Total -T-
2717-930-036	Parafuso Canulado Ø 3,0 x 36 mm – Rosca Total -T-
2717-930-038	Parafuso Canulado Ø 3,0 x 38 mm – Rosca Total -T-
2717-930-040	Parafuso Canulado Ø 3,0 x 40 mm – Rosca Total -T-
2717-930-042	Parafuso Canulado Ø 3,0 x 42 mm – Rosca Total -T-
2717-930-044	Parafuso Canulado Ø 3,0 x 44 mm – Rosca Total -T-
2717-930-045	Parafuso Canulado Ø 3,0 x 45 mm – Rosca Total -T-
2717-930-046	Parafuso Canulado Ø 3,0 x 46 mm – Rosca Total -T-
2717-930-048	Parafuso Canulado Ø 3,0 x 48 mm – Rosca Total -T-
2717-930-050	Parafuso Canulado Ø 3,0 x 50 mm – Rosca Total -T-
2717-635-008	Parafuso Canulado Ø 3,5 x 8 mm -T-
2717-635-009	Parafuso Canulado Ø 3,5 x 9 mm -T-
2717-635-010	Parafuso Canulado Ø 3,5 x 10 mm -T-
2717-635-011	Parafuso Canulado Ø 3,5 x 11 mm -T-
2717-635-012	Parafuso Canulado Ø 3,5 x 12 mm -T-
2717-635-013	Parafuso Canulado Ø 3,5 x 13 mm -T-
2717-635-014	Parafuso Canulado Ø 3,5 x 14 mm -T-
2717-635-015	Parafuso Canulado Ø 3,5 x 15 mm -T-
2717-635-016	Parafuso Canulado Ø 3,5 x 16 mm -T-
2717-635-017	Parafuso Canulado Ø 3,5 x 17 mm -T-
2717-635-018	Parafuso Canulado Ø 3,5 x 18 mm -T-
2717-635-019	Parafuso Canulado Ø 3,5 x 19 mm -T-
2717-635-020	Parafuso Canulado Ø 3,5 x 20 mm -T-
2717-635-021	Parafuso Canulado Ø 3,5 x 21 mm -T-
2717-635-022	Parafuso Canulado Ø 3,5 x 22 mm -T-
2717-635-023	Parafuso Canulado Ø 3,5 x 23 mm -T-
2717-635-024	Parafuso Canulado Ø 3,5 x 24 mm -T-
2717-635-025	Parafuso Canulado Ø 3,5 x 25 mm -T-
2717-635-026	Parafuso Canulado Ø 3,5 x 26 mm -T-
2717-635-027	Parafuso Canulado Ø 3,5 x 27 mm -T-

2717-635-028	Parafuso Canulado Ø 3,5 x 28 mm -T-
2717-635-029	Parafuso Canulado Ø 3,5 x 29 mm -T-
2717-635-030	Parafuso Canulado Ø 3,5 x 30 mm -T-
2717-635-032	Parafuso Canulado Ø 3,5 x 32 mm -T-
2717-635-034	Parafuso Canulado Ø 3,5 x 34 mm -T-
2717-635-035	Parafuso Canulado Ø 3,5 x 35 mm -T-
2717-635-036	Parafuso Canulado Ø 3,5 x 36 mm -T-
2717-635-038	Parafuso Canulado Ø 3,5 x 38 mm -T-
2717-635-040	Parafuso Canulado Ø 3,5 x 40 mm -T-
2717-635-042	Parafuso Canulado Ø 3,5 x 42 mm -T-
2717-635-044	Parafuso Canulado Ø 3,5 x 44 mm -T-
2717-635-045	Parafuso Canulado Ø 3,5 x 45 mm -T-
2717-635-046	Parafuso Canulado Ø 3,5 x 46 mm -T-
2717-635-048	Parafuso Canulado Ø 3,5 x 48 mm -T-
2717-635-050	Parafuso Canulado Ø 3,5 x 50 mm -T-
2717-635-052	Parafuso Canulado Ø 3,5 x 52 mm -T-
2717-635-054	Parafuso Canulado Ø 3,5 x 54 mm -T-
2717-635-055	Parafuso Canulado Ø 3,5 x 55 mm -T-
2717-635-056	Parafuso Canulado Ø 3,5 x 56 mm -T-
2717-635-058	Parafuso Canulado Ø 3,5 x 58 mm -T-
2717-635-060	Parafuso Canulado Ø 3,5 x 60 mm -T-
2717-935-008	Parafuso Canulado Ø 3,5 x 8 mm – Rosca Total -T-
2717-935-009	Parafuso Canulado Ø 3,5 x 9 mm – Rosca Total -T-
2717-935-010	Parafuso Canulado Ø 3,5 x 10 mm – Rosca Total -T-
2717-935-011	Parafuso Canulado Ø 3,5 x 11 mm – Rosca Total -T-
2717-935-012	Parafuso Canulado Ø 3,5 x 12 mm – Rosca Total -T-
2717-935-013	Parafuso Canulado Ø 3,5 x 13 mm – Rosca Total -T-
2717-935-014	Parafuso Canulado Ø 3,5 x 14 mm – Rosca Total -T-
2717-935-015	Parafuso Canulado Ø 3,5 x 15 mm – Rosca Total -T-
2717-935-016	Parafuso Canulado Ø 3,5 x 16 mm – Rosca Total -T-
2717-935-017	Parafuso Canulado Ø 3,5 x 17 mm – Rosca Total -T-
2717-935-018	Parafuso Canulado Ø 3,5 x 18 mm – Rosca Total -T-
2717-935-019	Parafuso Canulado Ø 3,5 x 19 mm – Rosca Total -T-
2717-935-020	Parafuso Canulado Ø 3,5 x 20 mm – Rosca Total -T-
2717-935-021	Parafuso Canulado Ø 3,5 x 21 mm – Rosca Total -T-
2717-935-022	Parafuso Canulado Ø 3,5 x 22 mm – Rosca Total -T-
2717-935-023	Parafuso Canulado Ø 3,5 x 23 mm – Rosca Total -T-
2717-935-024	Parafuso Canulado Ø 3,5 x 24 mm – Rosca Total -T-
2717-935-025	Parafuso Canulado Ø 3,5 x 25 mm – Rosca Total -T-
2717-935-026	Parafuso Canulado Ø 3,5 x 26 mm – Rosca Total -T-
2717-935-027	Parafuso Canulado Ø 3,5 x 27 mm – Rosca Total -T-
2717-935-028	Parafuso Canulado Ø 3,5 x 28 mm – Rosca Total -T-
2717-935-029	Parafuso Canulado Ø 3,5 x 29 mm – Rosca Total -T-
2717-935-030	Parafuso Canulado Ø 3,5 x 30 mm – Rosca Total -T-
2717-935-032	Parafuso Canulado Ø 3,5 x 32 mm – Rosca Total -T-
2717-935-034	Parafuso Canulado Ø 3,5 x 34 mm – Rosca Total -T-
2717-935-035	Parafuso Canulado Ø 3,5 x 35 mm – Rosca Total -T-
2717-935-036	Parafuso Canulado Ø 3,5 x 36 mm – Rosca Total -T-

2717-935-038	Parafuso Canulado Ø 3,5 x 38 mm – Rosca Total -T-
2717-935-040	Parafuso Canulado Ø 3,5 x 40 mm – Rosca Total -T-
2717-935-042	Parafuso Canulado Ø 3,5 x 42 mm – Rosca Total -T-
2717-935-044	Parafuso Canulado Ø 3,5 x 44 mm – Rosca Total -T-
2717-935-045	Parafuso Canulado Ø 3,5 x 45 mm – Rosca Total -T-
2717-935-046	Parafuso Canulado Ø 3,5 x 46 mm – Rosca Total -T-
2717-935-048	Parafuso Canulado Ø 3,5 x 48 mm – Rosca Total -T-
2717-935-050	Parafuso Canulado Ø 3,5 x 50 mm – Rosca Total -T-
2717-935-052	Parafuso Canulado Ø 3,5 x 52 mm – Rosca Total -T-
2717-935-054	Parafuso Canulado Ø 3,5 x 54 mm – Rosca Total -T-
2717-935-055	Parafuso Canulado Ø 3,5 x 55 mm – Rosca Total -T-
2717-935-056	Parafuso Canulado Ø 3,5 x 56 mm – Rosca Total -T-
2717-935-058	Parafuso Canulado Ø 3,5 x 58 mm – Rosca Total -T-
2717-935-060	Parafuso Canulado Ø 3,5 x 60 mm – Rosca Total -T-
2717-640-008	Parafuso Canulado Ø 4,0 x 8 mm -T-
2717-640-009	Parafuso Canulado Ø 4,0 x 9 mm -T-
2717-640-010	Parafuso Canulado Ø 4,0 x 10 mm -T-
2717-640-011	Parafuso Canulado Ø 4,0 x 11 mm -T-
2717-640-012	Parafuso Canulado Ø 4,0 x 12 mm -T-
2717-640-013	Parafuso Canulado Ø 4,0 x 13 mm -T-
2717-640-014	Parafuso Canulado Ø 4,0 x 14 mm -T-
2717-640-015	Parafuso Canulado Ø 4,0 x 15 mm -T-
2717-640-016	Parafuso Canulado Ø 4,0 x 16 mm -T-
2717-640-017	Parafuso Canulado Ø 4,0 x 17 mm -T-
2717-640-018	Parafuso Canulado Ø 4,0 x 18 mm -T-
2717-640-019	Parafuso Canulado Ø 4,0 x 19 mm -T-
2717-640-020	Parafuso Canulado Ø 4,0 x 20 mm -T-
2717-640-021	Parafuso Canulado Ø 4,0 x 21 mm -T-
2717-640-022	Parafuso Canulado Ø 4,0 x 22 mm -T-
2717-640-023	Parafuso Canulado Ø 4,0 x 23 mm -T-
2717-640-024	Parafuso Canulado Ø 4,0 x 24 mm -T-
2717-640-025	Parafuso Canulado Ø 4,0 x 25 mm -T-
2717-640-026	Parafuso Canulado Ø 4,0 x 26 mm -T-
2717-640-027	Parafuso Canulado Ø 4,0 x 27 mm -T-
2717-640-028	Parafuso Canulado Ø 4,0 x 28 mm -T-
2717-640-029	Parafuso Canulado Ø 4,0 x 29 mm -T-
2717-640-030	Parafuso Canulado Ø 4,0 x 30 mm -T-
2717-640-032	Parafuso Canulado Ø 4,0 x 32 mm -T-
2717-640-034	Parafuso Canulado Ø 4,0 x 34 mm -T-
2717-640-035	Parafuso Canulado Ø 4,0 x 35 mm -T-
2717-640-036	Parafuso Canulado Ø 4,0 x 36 mm -T-
2717-640-038	Parafuso Canulado Ø 4,0 x 38 mm -T-
2717-640-040	Parafuso Canulado Ø 4,0 x 40 mm -T-
2717-640-042	Parafuso Canulado Ø 4,0 x 42 mm -T-
2717-640-044	Parafuso Canulado Ø 4,0 x 44 mm -T-
2717-640-045	Parafuso Canulado Ø 4,0 x 45 mm -T-
2717-640-046	Parafuso Canulado Ø 4,0 x 46 mm -T-
2717-640-048	Parafuso Canulado Ø 4,0 x 48 mm -T-

2717-640-050	Parafuso Canulado Ø 4,0 x 50 mm -T-
2717-640-052	Parafuso Canulado Ø 4,0 x 52 mm -T-
2717-640-054	Parafuso Canulado Ø 4,0 x 54 mm -T-
2717-640-055	Parafuso Canulado Ø 4,0 x 55 mm -T-
2717-640-056	Parafuso Canulado Ø 4,0 x 56 mm -T-
2717-640-058	Parafuso Canulado Ø 4,0 x 58 mm -T-
2717-640-060	Parafuso Canulado Ø 4,0 x 60 mm -T-
2717-640-062	Parafuso Canulado Ø 4,0 x 62 mm -T-
2717-640-064	Parafuso Canulado Ø 4,0 x 64 mm -T-
2717-640-065	Parafuso Canulado Ø 4,0 x 65 mm -T-
2717-640-066	Parafuso Canulado Ø 4,0 x 66 mm -T-
2717-640-068	Parafuso Canulado Ø 4,0 x 68 mm -T-
2717-640-070	Parafuso Canulado Ø 4,0 x 70 mm -T-
2717-640-072	Parafuso Canulado Ø 4,0 x 72 mm -T-
2717-940-008	Parafuso Canulado Ø 4,0 x 8 mm – Rosca Total -T-
2717-940-009	Parafuso Canulado Ø 4,0 x 9 mm – Rosca Total -T-
2717-940-010	Parafuso Canulado Ø 4,0 x 10 mm – Rosca Total -T-
2717-940-011	Parafuso Canulado Ø 4,0 x 11 mm – Rosca Total -T-
2717-940-012	Parafuso Canulado Ø 4,0 x 12 mm – Rosca Total -T-
2717-940-013	Parafuso Canulado Ø 4,0 x 13 mm – Rosca Total -T-
2717-940-014	Parafuso Canulado Ø 4,0 x 14 mm – Rosca Total -T-
2717-940-015	Parafuso Canulado Ø 4,0 x 15 mm – Rosca Total -T-
2717-940-016	Parafuso Canulado Ø 4,0 x 16 mm – Rosca Total -T-
2717-940-017	Parafuso Canulado Ø 4,0 x 17 mm – Rosca Total -T-
2717-940-018	Parafuso Canulado Ø 4,0 x 18 mm – Rosca Total -T-
2717-940-019	Parafuso Canulado Ø 4,0 x 19 mm – Rosca Total -T-
2717-940-020	Parafuso Canulado Ø 4,0 x 20 mm – Rosca Total -T-
2717-940-021	Parafuso Canulado Ø 4,0 x 21 mm – Rosca Total -T-
2717-940-022	Parafuso Canulado Ø 4,0 x 22 mm – Rosca Total -T-
2717-940-023	Parafuso Canulado Ø 4,0 x 23 mm – Rosca Total -T-
2717-940-024	Parafuso Canulado Ø 4,0 x 24 mm – Rosca Total -T-
2717-940-025	Parafuso Canulado Ø 4,0 x 25 mm – Rosca Total -T-
2717-940-026	Parafuso Canulado Ø 4,0 x 26 mm – Rosca Total -T-
2717-940-027	Parafuso Canulado Ø 4,0 x 27 mm – Rosca Total -T-
2717-940-028	Parafuso Canulado Ø 4,0 x 28 mm – Rosca Total -T-
2717-940-029	Parafuso Canulado Ø 4,0 x 29 mm – Rosca Total -T-
2717-940-030	Parafuso Canulado Ø 4,0 x 30 mm – Rosca Total -T-
2717-940-032	Parafuso Canulado Ø 4,0 x 32 mm – Rosca Total -T-
2717-940-034	Parafuso Canulado Ø 4,0 x 34 mm – Rosca Total -T-
2717-940-035	Parafuso Canulado Ø 4,0 x 35 mm – Rosca Total -T-
2717-940-036	Parafuso Canulado Ø 4,0 x 36 mm – Rosca Total -T-
2717-940-038	Parafuso Canulado Ø 4,0 x 38 mm – Rosca Total -T-
2717-940-040	Parafuso Canulado Ø 4,0 x 40 mm – Rosca Total -T-
2717-940-042	Parafuso Canulado Ø 4,0 x 42 mm – Rosca Total -T-
2717-940-044	Parafuso Canulado Ø 4,0 x 44 mm – Rosca Total -T-
2717-940-045	Parafuso Canulado Ø 4,0 x 45 mm – Rosca Total -T-
2717-940-046	Parafuso Canulado Ø 4,0 x 46 mm – Rosca Total -T-
2717-940-048	Parafuso Canulado Ø 4,0 x 48 mm – Rosca Total -T-

2717-940-050	Parafuso Canulado Ø 4,0 x 50 mm – Rosca Total -T-
2717-940-052	Parafuso Canulado Ø 4,0 x 52 mm – Rosca Total -T-
2717-940-054	Parafuso Canulado Ø 4,0 x 54 mm – Rosca Total -T-
2717-940-055	Parafuso Canulado Ø 4,0 x 55 mm – Rosca Total -T-
2717-940-056	Parafuso Canulado Ø 4,0 x 56 mm – Rosca Total -T-
2717-940-058	Parafuso Canulado Ø 4,0 x 58 mm – Rosca Total -T-
2717-940-060	Parafuso Canulado Ø 4,0 x 60 mm – Rosca Total -T-
2717-940-062	Parafuso Canulado Ø 4,0 x 62 mm – Rosca Total -T-
2717-940-064	Parafuso Canulado Ø 4,0 x 64 mm – Rosca Total -T-
2717-940-065	Parafuso Canulado Ø 4,0 x 65 mm – Rosca Total -T-
2717-940-066	Parafuso Canulado Ø 4,0 x 66 mm – Rosca Total -T-
2717-940-068	Parafuso Canulado Ø 4,0 x 68 mm – Rosca Total -T-
2717-940-070	Parafuso Canulado Ø 4,0 x 70 mm – Rosca Total -T-
2717-940-072	Parafuso Canulado Ø 4,0 x 72 mm – Rosca Total -T-
2717-345-020	Parafuso Canulado Ø 4,5 x 20 mm -T-
2717-345-021	Parafuso Canulado Ø 4,5 x 21 mm -T-
2717-345-022	Parafuso Canulado Ø 4,5 x 22 mm -T-
2717-345-023	Parafuso Canulado Ø 4,5 x 23 mm -T-
2717-345-024	Parafuso Canulado Ø 4,5 x 24 mm -T-
2717-345-025	Parafuso Canulado Ø 4,5 x 25 mm -T-
2717-345-026	Parafuso Canulado Ø 4,5 x 26 mm -T-
2717-345-027	Parafuso Canulado Ø 4,5 x 27 mm -T-
2717-345-028	Parafuso Canulado Ø 4,5 x 28 mm -T-
2717-345-029	Parafuso Canulado Ø 4,5 x 29 mm -T-
2717-345-030	Parafuso Canulado Ø 4,5 x 30 mm -T-
2717-345-032	Parafuso Canulado Ø 4,5 x 32 mm -T-
2717-345-034	Parafuso Canulado Ø 4,5 x 34 mm -T-
2717-345-035	Parafuso Canulado Ø 4,5 x 35 mm -T-
2717-345-036	Parafuso Canulado Ø 4,5 x 36 mm -T-
2717-345-038	Parafuso Canulado Ø 4,5 x 38 mm -T-
2717-345-040	Parafuso Canulado Ø 4,5 x 40 mm -T-
2717-345-042	Parafuso Canulado Ø 4,5 x 42 mm -T-
2717-345-044	Parafuso Canulado Ø 4,5 x 44 mm -T-
2717-345-045	Parafuso Canulado Ø 4,5 x 45 mm -T-
2717-345-046	Parafuso Canulado Ø 4,5 x 46 mm -T-
2717-345-048	Parafuso Canulado Ø 4,5 x 48 mm -T-
2717-345-050	Parafuso Canulado Ø 4,5 x 50 mm -T-
2717-345-052	Parafuso Canulado Ø 4,5 x 52 mm -T-
2717-345-054	Parafuso Canulado Ø 4,5 x 54 mm -T-
2717-345-055	Parafuso Canulado Ø 4,5 x 55 mm -T-
2717-345-056	Parafuso Canulado Ø 4,5 x 56 mm -T-
2717-345-058	Parafuso Canulado Ø 4,5 x 58 mm -T-
2717-345-060	Parafuso Canulado Ø 4,5 x 60 mm -T-
2717-345-062	Parafuso Canulado Ø 4,5 x 62 mm -T-
2717-345-064	Parafuso Canulado Ø 4,5 x 64 mm -T-
2717-345-065	Parafuso Canulado Ø 4,5 x 65 mm -T-
2717-345-066	Parafuso Canulado Ø 4,5 x 66 mm -T-
2717-345-068	Parafuso Canulado Ø 4,5 x 68 mm -T-

2717-345-070	Parafuso Canulado Ø 4,5 x 70 mm -T-
2717-345-072	Parafuso Canulado Ø 4,5 x 72 mm -T-
2717-345-074	Parafuso Canulado Ø 4,5 x 74 mm -T-
2717-345-075	Parafuso Canulado Ø 4,5 x 75 mm -T-
2717-345-076	Parafuso Canulado Ø 4,5 x 76 mm -T-
2717-345-078	Parafuso Canulado Ø 4,5 x 78 mm -T-
2717-345-080	Parafuso Canulado Ø 4,5 x 80 mm -T-
2717-345-085	Parafuso Canulado Ø 4,5 x 85 mm -T-
2717-345-090	Parafuso Canulado Ø 4,5 x 90 mm -T-
2717-345-095	Parafuso Canulado Ø 4,5 x 95 mm -T-
2717-345-100	Parafuso Canulado Ø 4,5 x 100 mm -T-
2717-345-105	Parafuso Canulado Ø 4,5 x 105 mm -T-
2717-345-110	Parafuso Canulado Ø 4,5 x 110 mm -T-
2717-645-010	Parafuso Canulado Ø 4,5 x 10 mm -T-
2717-645-011	Parafuso Canulado Ø 4,5 x 11 mm -T-
2717-645-012	Parafuso Canulado Ø 4,5 x 12 mm -T-
2717-645-013	Parafuso Canulado Ø 4,5 x 13 mm -T-
2717-645-014	Parafuso Canulado Ø 4,5 x 14 mm -T-
2717-645-015	Parafuso Canulado Ø 4,5 x 15 mm -T-
2717-645-016	Parafuso Canulado Ø 4,5 x 16 mm -T-
2717-645-017	Parafuso Canulado Ø 4,5 x 17 mm -T-
2717-645-018	Parafuso Canulado Ø 4,5 x 18 mm -T-
2717-645-019	Parafuso Canulado Ø 4,5 x 19 mm -T-
2717-645-020	Parafuso Canulado Ø 4,5 x 20 mm -T-
2717-645-021	Parafuso Canulado Ø 4,5 x 21 mm -T-
2717-645-022	Parafuso Canulado Ø 4,5 x 22 mm -T-
2717-645-023	Parafuso Canulado Ø 4,5 x 23 mm -T-
2717-645-024	Parafuso Canulado Ø 4,5 x 24 mm -T-
2717-645-025	Parafuso Canulado Ø 4,5 x 25 mm -T-
2717-645-026	Parafuso Canulado Ø 4,5 x 26 mm -T-
2717-645-027	Parafuso Canulado Ø 4,5 x 27 mm -T-
2717-645-028	Parafuso Canulado Ø 4,5 x 28 mm -T-
2717-645-029	Parafuso Canulado Ø 4,5 x 29 mm -T-
2717-645-030	Parafuso Canulado Ø 4,5 x 30 mm -T-
2717-645-032	Parafuso Canulado Ø 4,5 x 32 mm -T-
2717-645-034	Parafuso Canulado Ø 4,5 x 34 mm -T-
2717-645-035	Parafuso Canulado Ø 4,5 x 35 mm -T-
2717-645-036	Parafuso Canulado Ø 4,5 x 36 mm -T-
2717-645-038	Parafuso Canulado Ø 4,5 x 38 mm -T-
2717-645-040	Parafuso Canulado Ø 4,5 x 40 mm -T-
2717-645-042	Parafuso Canulado Ø 4,5 x 42 mm -T-
2717-645-044	Parafuso Canulado Ø 4,5 x 44 mm -T-
2717-645-045	Parafuso Canulado Ø 4,5 x 45 mm -T-
2717-645-046	Parafuso Canulado Ø 4,5 x 46 mm -T-
2717-645-048	Parafuso Canulado Ø 4,5 x 48 mm -T-
2717-645-050	Parafuso Canulado Ø 4,5 x 50 mm -T-
2717-645-052	Parafuso Canulado Ø 4,5 x 52 mm -T-
2717-645-054	Parafuso Canulado Ø 4,5 x 54 mm -T-

2717-645-055	Parafuso Canulado Ø 4,5 x 55 mm -T-
2717-645-056	Parafuso Canulado Ø 4,5 x 56 mm -T-
2717-645-058	Parafuso Canulado Ø 4,5 x 58 mm -T-
2717-645-060	Parafuso Canulado Ø 4,5 x 60 mm -T-
2717-645-062	Parafuso Canulado Ø 4,5 x 62 mm -T-
2717-645-064	Parafuso Canulado Ø 4,5 x 64 mm -T-
2717-645-065	Parafuso Canulado Ø 4,5 x 65 mm -T-
2717-645-066	Parafuso Canulado Ø 4,5 x 66 mm -T-
2717-645-068	Parafuso Canulado Ø 4,5 x 68 mm -T-
2717-645-070	Parafuso Canulado Ø 4,5 x 70 mm -T-
2717-645-072	Parafuso Canulado Ø 4,5 x 72 mm -T-
2717-645-074	Parafuso Canulado Ø 4,5 x 74 mm -T-
2717-645-075	Parafuso Canulado Ø 4,5 x 75 mm -T-
2717-645-076	Parafuso Canulado Ø 4,5 x 76 mm -T-
2717-645-078	Parafuso Canulado Ø 4,5 x 78 mm -T-
2717-645-080	Parafuso Canulado Ø 4,5 x 80 mm -T-
2717-945-020	Parafuso Canulado Ø 4,5 x 20 mm – Rosca Total -T-
2717-945-021	Parafuso Canulado Ø 4,5 x 21 mm – Rosca Total -T-
2717-945-022	Parafuso Canulado Ø 4,5 x 22 mm – Rosca Total -T-
2717-945-023	Parafuso Canulado Ø 4,5 x 23 mm – Rosca Total -T-
2717-945-024	Parafuso Canulado Ø 4,5 x 24 mm – Rosca Total -T-
2717-945-025	Parafuso Canulado Ø 4,5 x 25 mm – Rosca Total -T-
2717-945-026	Parafuso Canulado Ø 4,5 x 26 mm – Rosca Total -T-
2717-945-027	Parafuso Canulado Ø 4,5 x 27 mm – Rosca Total -T-
2717-945-028	Parafuso Canulado Ø 4,5 x 28 mm – Rosca Total -T-
2717-945-029	Parafuso Canulado Ø 4,5 x 29 mm – Rosca Total -T-
2717-945-030	Parafuso Canulado Ø 4,5 x 30 mm – Rosca Total -T-
2717-945-032	Parafuso Canulado Ø 4,5 x 32 mm – Rosca Total -T-
2717-945-034	Parafuso Canulado Ø 4,5 x 34 mm – Rosca Total -T-
2717-945-035	Parafuso Canulado Ø 4,5 x 35 mm – Rosca Total -T-
2717-945-036	Parafuso Canulado Ø 4,5 x 36 mm – Rosca Total -T-
2717-945-038	Parafuso Canulado Ø 4,5 x 38 mm – Rosca Total -T-
2717-945-040	Parafuso Canulado Ø 4,5 x 40 mm – Rosca Total -T-
2717-945-042	Parafuso Canulado Ø 4,5 x 42 mm – Rosca Total -T-
2717-945-044	Parafuso Canulado Ø 4,5 x 44 mm – Rosca Total -T-
2717-945-045	Parafuso Canulado Ø 4,5 x 45 mm – Rosca Total -T-
2717-945-046	Parafuso Canulado Ø 4,5 x 46 mm – Rosca Total -T-
2717-945-048	Parafuso Canulado Ø 4,5 x 48 mm – Rosca Total -T-
2717-945-050	Parafuso Canulado Ø 4,5 x 50 mm – Rosca Total -T-
2717-945-052	Parafuso Canulado Ø 4,5 x 52 mm – Rosca Total -T-
2717-945-054	Parafuso Canulado Ø 4,5 x 54 mm – Rosca Total -T-
2717-945-055	Parafuso Canulado Ø 4,5 x 55 mm – Rosca Total -T-
2717-945-056	Parafuso Canulado Ø 4,5 x 56 mm – Rosca Total -T-
2717-945-058	Parafuso Canulado Ø 4,5 x 58 mm – Rosca Total -T-
2717-945-060	Parafuso Canulado Ø 4,5 x 60 mm – Rosca Total -T-
2717-945-062	Parafuso Canulado Ø 4,5 x 62 mm – Rosca Total -T-
2717-945-064	Parafuso Canulado Ø 4,5 x 64 mm – Rosca Total -T-
2717-945-065	Parafuso Canulado Ø 4,5 x 65 mm – Rosca Total -T-

2717-945-066	Parafuso Canulado Ø 4,5 x 66 mm – Rosca Total -T-
2717-945-068	Parafuso Canulado Ø 4,5 x 68 mm – Rosca Total -T-
2717-945-070	Parafuso Canulado Ø 4,5 x 70 mm – Rosca Total -T-
2717-945-072	Parafuso Canulado Ø 4,5 x 72 mm – Rosca Total -T-
2717-945-074	Parafuso Canulado Ø 4,5 x 74 mm – Rosca Total -T-
2717-945-075	Parafuso Canulado Ø 4,5 x 75 mm – Rosca Total -T-
2717-945-076	Parafuso Canulado Ø 4,5 x 76 mm – Rosca Total -T-
2717-945-078	Parafuso Canulado Ø 4,5 x 78 mm – Rosca Total -T-
2717-945-080	Parafuso Canulado Ø 4,5 x 80 mm – Rosca Total -T-
2717-655-020	Parafuso Canulado Ø 5,5 x 20 mm -T-
2717-655-025	Parafuso Canulado Ø 5,5 x 25 mm -T-
2717-655-030	Parafuso Canulado Ø 5,5 x 30 mm -T-
2717-755-035	Parafuso Canulado Ø 5,5 x 35 mm – Rosca 16 mm -T-
2717-755-040	Parafuso Canulado Ø 5,5 x 40 mm – Rosca 16 mm -T-
2717-755-045	Parafuso Canulado Ø 5,5 x 45 mm – Rosca 16 mm -T-
2717-755-050	Parafuso Canulado Ø 5,5 x 50 mm – Rosca 16 mm -T-
2717-755-055	Parafuso Canulado Ø 5,5 x 55 mm – Rosca 16 mm -T-
2717-755-060	Parafuso Canulado Ø 5,5 x 60 mm – Rosca 16 mm -T-
2717-755-065	Parafuso Canulado Ø 5,5 x 65 mm – Rosca 16 mm -T-
2717-755-070	Parafuso Canulado Ø 5,5 x 70 mm – Rosca 16 mm -T-
2717-755-075	Parafuso Canulado Ø 5,5 x 75 mm – Rosca 16 mm -T-
2717-755-080	Parafuso Canulado Ø 5,5 x 80 mm – Rosca 16 mm -T-
2717-755-085	Parafuso Canulado Ø 5,5 x 85 mm – Rosca 16 mm -T-
2717-755-090	Parafuso Canulado Ø 5,5 x 90 mm – Rosca 16 mm -T-
2717-755-095	Parafuso Canulado Ø 5,5 x 95 mm – Rosca 16 mm -T-
2717-755-100	Parafuso Canulado Ø 5,5 x 100 mm – Rosca 16 mm -T-
2717-755-105	Parafuso Canulado Ø 5,5 x 105 mm – Rosca 16 mm -T-
2717-755-110	Parafuso Canulado Ø 5,5 x 110 mm – Rosca 16 mm -T-
2717-755-115	Parafuso Canulado Ø 5,5 x 115 mm – Rosca 16 mm -T-
2717-755-120	Parafuso Canulado Ø 5,5 x 120 mm – Rosca 16 mm -T-
2717-855-045	Parafuso Canulado Ø 5,5 x 45 mm – Rosca 32 mm -T-
2717-855-050	Parafuso Canulado Ø 5,5 x 50 mm – Rosca 32 mm -T-
2717-855-055	Parafuso Canulado Ø 5,5 x 55 mm – Rosca 32 mm -T-
2717-855-060	Parafuso Canulado Ø 5,5 x 60 mm – Rosca 32 mm -T-
2717-855-065	Parafuso Canulado Ø 5,5 x 65 mm – Rosca 32 mm -T-
2717-855-070	Parafuso Canulado Ø 5,5 x 70 mm – Rosca 32 mm -T-
2717-855-075	Parafuso Canulado Ø 5,5 x 75 mm – Rosca 32 mm -T-
2717-855-080	Parafuso Canulado Ø 5,5 x 80 mm – Rosca 32 mm -T-
2717-855-085	Parafuso Canulado Ø 5,5 x 85 mm – Rosca 32 mm -T-
2717-855-090	Parafuso Canulado Ø 5,5 x 90 mm – Rosca 32 mm -T-
2717-855-095	Parafuso Canulado Ø 5,5 x 95 mm – Rosca 32 mm -T-
2717-855-100	Parafuso Canulado Ø 5,5 x 100 mm – Rosca 32 mm -T-
2717-855-105	Parafuso Canulado Ø 5,5 x 105 mm – Rosca 32 mm -T-
2717-855-110	Parafuso Canulado Ø 5,5 x 110 mm – Rosca 32 mm -T-
2717-855-115	Parafuso Canulado Ø 5,5 x 115 mm – Rosca 32 mm -T-
2717-855-120	Parafuso Canulado Ø 5,5 x 120 mm – Rosca 32 mm -T-
2717-955-020	Parafuso Canulado Ø 5,5 x 20 mm – Rosca Total -T-
2717-955-025	Parafuso Canulado Ø 5,5 x 25 mm – Rosca Total -T-

2717-955-030	Parafuso Canulado Ø 5,5 x 30 mm – Rosca Total -T-
2717-955-035	Parafuso Canulado Ø 5,5 x 35 mm – Rosca Total -T-
2717-955-040	Parafuso Canulado Ø 5,5 x 40 mm – Rosca Total -T-
2717-955-045	Parafuso Canulado Ø 5,5 x 45 mm – Rosca Total -T-
2717-955-050	Parafuso Canulado Ø 5,5 x 50 mm – Rosca Total -T-
2717-955-055	Parafuso Canulado Ø 5,5 x 55 mm – Rosca Total -T-
2717-955-060	Parafuso Canulado Ø 5,5 x 60 mm – Rosca Total -T-
2717-955-065	Parafuso Canulado Ø 5,5 x 65 mm – Rosca Total -T-
2717-955-070	Parafuso Canulado Ø 5,5 x 70 mm – Rosca Total -T-
2717-955-075	Parafuso Canulado Ø 5,5 x 75 mm – Rosca Total -T-
2717-955-080	Parafuso Canulado Ø 5,5 x 80 mm – Rosca Total -T-
2717-955-085	Parafuso Canulado Ø 5,5 x 85 mm – Rosca Total -T-
2717-955-090	Parafuso Canulado Ø 5,5 x 90 mm – Rosca Total -T-
2717-955-095	Parafuso Canulado Ø 5,5 x 95 mm – Rosca Total -T-
2717-955-100	Parafuso Canulado Ø 5,5 x 100 mm – Rosca Total -T-
2717-955-105	Parafuso Canulado Ø 5,5 x 105 mm – Rosca Total -T-
2717-955-110	Parafuso Canulado Ø 5,5 x 110 mm – Rosca Total -T-
2717-955-115	Parafuso Canulado Ø 5,5 x 115 mm – Rosca Total -T-
2717-955-120	Parafuso Canulado Ø 5,5 x 120 mm – Rosca Total -T-
2717-365-050	Parafuso Canulado Ø 6,5 x 50 mm -T-
2717-365-055	Parafuso Canulado Ø 6,5 x 55 mm -T-
2717-365-060	Parafuso Canulado Ø 6,5 x 60 mm -T-
2717-365-065	Parafuso Canulado Ø 6,5 x 65 mm -T-
2717-365-070	Parafuso Canulado Ø 6,5 x 70 mm -T-
2717-365-075	Parafuso Canulado Ø 6,5 x 75 mm -T-
2717-365-080	Parafuso Canulado Ø 6,5 x 80 mm -T-
2717-365-085	Parafuso Canulado Ø 6,5 x 85 mm -T-
2717-365-090	Parafuso Canulado Ø 6,5 x 90 mm -T-
2717-365-095	Parafuso Canulado Ø 6,5 x 95 mm -T-
2717-365-100	Parafuso Canulado Ø 6,5 x 100 mm -T-
2717-365-105	Parafuso Canulado Ø 6,5 x 105 mm -T-
2717-365-110	Parafuso Canulado Ø 6,5 x 110 mm -T-
2717-365-115	Parafuso Canulado Ø 6,5 x 115 mm -T-
2717-365-120	Parafuso Canulado Ø 6,5 x 120 mm -T-
2717-765-030	Parafuso Canulado Ø 6,5 x 30 mm – Rosca 16 mm -T-
2717-765-035	Parafuso Canulado Ø 6,5 x 35 mm – Rosca 16 mm -T-
2717-765-040	Parafuso Canulado Ø 6,5 x 40 mm – Rosca 16 mm -T-
2717-765-045	Parafuso Canulado Ø 6,5 x 45 mm – Rosca 16 mm -T-
2717-765-050	Parafuso Canulado Ø 6,5 x 50 mm – Rosca 16 mm -T-
2717-765-055	Parafuso Canulado Ø 6,5 x 55 mm – Rosca 16 mm -T-
2717-765-060	Parafuso Canulado Ø 6,5 x 60 mm – Rosca 16 mm -T-
2717-765-065	Parafuso Canulado Ø 6,5 x 65 mm – Rosca 16 mm -T-
2717-765-070	Parafuso Canulado Ø 6,5 x 70 mm – Rosca 16 mm -T-
2717-765-075	Parafuso Canulado Ø 6,5 x 75 mm – Rosca 16 mm -T-
2717-765-080	Parafuso Canulado Ø 6,5 x 80 mm – Rosca 16 mm -T-
2717-765-085	Parafuso Canulado Ø 6,5 x 85 mm – Rosca 16 mm -T-
2717-765-090	Parafuso Canulado Ø 6,5 x 90 mm – Rosca 16 mm -T-
2717-765-095	Parafuso Canulado Ø 6,5 x 95 mm – Rosca 16 mm -T-

2717-765-100	Parafuso Canulado Ø 6,5 x 100 mm – Rosca 16 mm -T-
2717-765-105	Parafuso Canulado Ø 6,5 x 105 mm – Rosca 16 mm -T-
2717-765-110	Parafuso Canulado Ø 6,5 x 110 mm – Rosca 16 mm -T-
2717-765-115	Parafuso Canulado Ø 6,5 x 115 mm – Rosca 16 mm -T-
2717-765-120	Parafuso Canulado Ø 6,5 x 120 mm – Rosca 16 mm -T-
2717-765-125	Parafuso Canulado Ø 6,5 x 125 mm – Rosca 16 mm -T-
2717-765-130	Parafuso Canulado Ø 6,5 x 130 mm – Rosca 16 mm -T-
2717-865-045	Parafuso Canulado Ø 6,5 x 45 mm – Rosca 32 mm -T-
2717-865-050	Parafuso Canulado Ø 6,5 x 50 mm – Rosca 32 mm -T-
2717-865-055	Parafuso Canulado Ø 6,5 x 55 mm – Rosca 32 mm -T-
2717-865-060	Parafuso Canulado Ø 6,5 x 60 mm – Rosca 32 mm -T-
2717-865-065	Parafuso Canulado Ø 6,5 x 65 mm – Rosca 32 mm -T-
2717-865-070	Parafuso Canulado Ø 6,5 x 70 mm – Rosca 32 mm -T-
2717-865-075	Parafuso Canulado Ø 6,5 x 75 mm – Rosca 32 mm -T-
2717-865-080	Parafuso Canulado Ø 6,5 x 80 mm – Rosca 32 mm -T-
2717-865-085	Parafuso Canulado Ø 6,5 x 85 mm – Rosca 32 mm -T-
2717-865-090	Parafuso Canulado Ø 6,5 x 90 mm – Rosca 32 mm -T-
2717-865-095	Parafuso Canulado Ø 6,5 x 95 mm – Rosca 32 mm -T-
2717-865-100	Parafuso Canulado Ø 6,5 x 100 mm – Rosca 32 mm -T-
2717-865-105	Parafuso Canulado Ø 6,5 x 105 mm – Rosca 32 mm -T-
2717-865-110	Parafuso Canulado Ø 6,5 x 110 mm – Rosca 32 mm -T-
2717-865-115	Parafuso Canulado Ø 6,5 x 115 mm – Rosca 32 mm -T-
2717-865-120	Parafuso Canulado Ø 6,5 x 120 mm – Rosca 32 mm -T-
2717-865-125	Parafuso Canulado Ø 6,5 x 125 mm – Rosca 32 mm -T-
2717-865-130	Parafuso Canulado Ø 6,5 x 130 mm – Rosca 32 mm -T-
2717-865-135	Parafuso Canulado Ø 6,5 x 135 mm – Rosca 32 mm -T-
2717-865-140	Parafuso Canulado Ø 6,5 x 140 mm – Rosca 32 mm -T-
2717-865-145	Parafuso Canulado Ø 6,5 x 145 mm – Rosca 32 mm -T-
2717-865-150	Parafuso Canulado Ø 6,5 x 150 mm – Rosca 32 mm -T-
2717-965-020	Parafuso Canulado Ø 6,5 x 20 mm – Rosca Total -T-
2717-965-025	Parafuso Canulado Ø 6,5 x 25 mm – Rosca Total -T-
2717-965-030	Parafuso Canulado Ø 6,5 x 30 mm – Rosca Total -T-
2717-965-035	Parafuso Canulado Ø 6,5 x 35 mm – Rosca Total -T-
2717-965-040	Parafuso Canulado Ø 6,5 x 40 mm – Rosca Total -T-
2717-965-045	Parafuso Canulado Ø 6,5 x 45 mm – Rosca Total -T-
2717-965-050	Parafuso Canulado Ø 6,5 x 50 mm – Rosca Total -T-
2717-965-055	Parafuso Canulado Ø 6,5 x 55 mm – Rosca Total -T-
2717-965-060	Parafuso Canulado Ø 6,5 x 60 mm – Rosca Total -T-
2717-965-065	Parafuso Canulado Ø 6,5 x 65 mm – Rosca Total -T-
2717-965-070	Parafuso Canulado Ø 6,5 x 70 mm – Rosca Total -T-
2717-965-075	Parafuso Canulado Ø 6,5 x 75 mm – Rosca Total -T-
2717-965-080	Parafuso Canulado Ø 6,5 x 80 mm – Rosca Total -T-
2717-965-085	Parafuso Canulado Ø 6,5 x 85 mm – Rosca Total -T-
2717-965-090	Parafuso Canulado Ø 6,5 x 90 mm – Rosca Total -T-
2717-965-095	Parafuso Canulado Ø 6,5 x 95 mm – Rosca Total -T-
2717-965-100	Parafuso Canulado Ø 6,5 x 100 mm – Rosca Total -T-
2717-965-105	Parafuso Canulado Ø 6,5 x 105 mm – Rosca Total -T-
2717-965-110	Parafuso Canulado Ø 6,5 x 110 mm – Rosca Total -T-

2717-965-115	Parafuso Canulado Ø 6,5 x 115 mm – Rosca Total -T-
2717-965-120	Parafuso Canulado Ø 6,5 x 120 mm – Rosca Total -T-
2717-965-125	Parafuso Canulado Ø 6,5 x 125 mm – Rosca Total -T-
2717-965-130	Parafuso Canulado Ø 6,5 x 130 mm – Rosca Total -T-
2717-965-135	Parafuso Canulado Ø 6,5 x 135 mm – Rosca Total -T-
2717-965-140	Parafuso Canulado Ø 6,5 x 140 mm – Rosca Total -T-
2717-965-145	Parafuso Canulado Ø 6,5 x 145 mm – Rosca Total -T-
2717-965-150	Parafuso Canulado Ø 6,5 x 150 mm – Rosca Total -T-
2717-370-080	Parafuso Canulado Ø 7,0 x 80 mm -T-
2717-370-085	Parafuso Canulado Ø 7,0 x 85 mm -T-
2717-370-090	Parafuso Canulado Ø 7,0 x 90 mm -T-
2717-370-095	Parafuso Canulado Ø 7,0 x 95 mm -T-
2717-370-100	Parafuso Canulado Ø 7,0 x 100 mm -T-
2717-370-105	Parafuso Canulado Ø 7,0 x 105 mm -T-
2717-370-110	Parafuso Canulado Ø 7,0 x 110 mm -T-
2717-370-115	Parafuso Canulado Ø 7,0 x 115 mm -T-
2717-370-120	Parafuso Canulado Ø 7,0 x 120 mm -T-
2717-370-125	Parafuso Canulado Ø 7,0 x 125 mm -T-
2717-370-130	Parafuso Canulado Ø 7,0 x 130 mm -T-
2717-370-135	Parafuso Canulado Ø 7,0 x 135 mm -T-
2717-370-140	Parafuso Canulado Ø 7,0 x 140 mm -T-
2717-370-145	Parafuso Canulado Ø 7,0 x 145 mm -T-
2717-370-150	Parafuso Canulado Ø 7,0 x 150 mm -T-
2717-370-155	Parafuso Canulado Ø 7,0 x 155 mm -T-
2717-370-160	Parafuso Canulado Ø 7,0 x 160 mm -T-
2717-370-165	Parafuso Canulado Ø 7,0 x 165 mm -T-
2717-370-170	Parafuso Canulado Ø 7,0 x 170 mm -T-
2717-370-175	Parafuso Canulado Ø 7,0 x 175 mm -T-
2717-370-180	Parafuso Canulado Ø 7,0 x 180 mm -T-
2717-370-185	Parafuso Canulado Ø 7,0 x 185 mm -T-
2717-370-190	Parafuso Canulado Ø 7,0 x 190 mm -T-
2717-370-195	Parafuso Canulado Ø 7,0 x 195 mm -T-
2717-370-200	Parafuso Canulado Ø 7,0 x 200 mm -T-
2717-370-205	Parafuso Canulado Ø 7,0 x 205 mm -T-
2717-370-210	Parafuso Canulado Ø 7,0 x 210 mm -T-
2717-370-215	Parafuso Canulado Ø 7,0 x 215 mm -T-
2717-370-220	Parafuso Canulado Ø 7,0 x 220 mm -T-
2717-770-030	Parafuso Canulado Ø 7,0 x 30 mm – Rosca 16 mm -T-
2717-770-035	Parafuso Canulado Ø 7,0 x 35 mm – Rosca 16 mm -T-
2717-770-040	Parafuso Canulado Ø 7,0 x 40 mm – Rosca 16 mm -T-
2717-770-045	Parafuso Canulado Ø 7,0 x 45 mm – Rosca 16 mm -T-
2717-770-050	Parafuso Canulado Ø 7,0 x 50 mm – Rosca 16 mm -T-
2717-770-055	Parafuso Canulado Ø 7,0 x 55 mm – Rosca 16 mm -T-
2717-770-060	Parafuso Canulado Ø 7,0 x 60 mm – Rosca 16 mm -T-
2717-770-065	Parafuso Canulado Ø 7,0 x 65 mm – Rosca 16 mm -T-
2717-770-070	Parafuso Canulado Ø 7,0 x 70 mm – Rosca 16 mm -T-
2717-770-075	Parafuso Canulado Ø 7,0 x 75 mm – Rosca 16 mm -T-
2717-770-080	Parafuso Canulado Ø 7,0 x 80 mm – Rosca 16 mm -T-

2717-770-085	Parafuso Canulado Ø 7,0 x 85 mm – Rosca 16 mm -T-
2717-770-090	Parafuso Canulado Ø 7,0 x 90 mm – Rosca 16 mm -T-
2717-770-095	Parafuso Canulado Ø 7,0 x 95 mm – Rosca 16 mm -T-
2717-770-100	Parafuso Canulado Ø 7,0 x 100 mm – Rosca 16 mm -T-
2717-770-105	Parafuso Canulado Ø 7,0 x 105 mm – Rosca 16 mm -T-
2717-770-110	Parafuso Canulado Ø 7,0 x 110 mm – Rosca 16 mm -T-
2717-770-115	Parafuso Canulado Ø 7,0 x 115 mm – Rosca 16 mm -T-
2717-770-120	Parafuso Canulado Ø 7,0 x 120 mm – Rosca 16 mm -T-
2717-770-125	Parafuso Canulado Ø 7,0 x 125 mm – Rosca 16 mm -T-
2717-770-130	Parafuso Canulado Ø 7,0 x 130 mm – Rosca 16 mm -T-
2717-870-045	Parafuso Canulado Ø 7,0 x 45 mm – Rosca 32 mm -T-
2717-870-050	Parafuso Canulado Ø 7,0 x 50 mm – Rosca 32 mm -T-
2717-870-055	Parafuso Canulado Ø 7,0 x 55 mm – Rosca 32 mm -T-
2717-870-060	Parafuso Canulado Ø 7,0 x 60 mm – Rosca 32 mm -T-
2717-870-065	Parafuso Canulado Ø 7,0 x 65 mm – Rosca 32 mm -T-
2717-870-070	Parafuso Canulado Ø 7,0 x 70 mm – Rosca 32 mm -T-
2717-870-075	Parafuso Canulado Ø 7,0 x 75 mm – Rosca 32 mm -T-
2717-870-080	Parafuso Canulado Ø 7,0 x 80 mm – Rosca 32 mm -T-
2717-870-085	Parafuso Canulado Ø 7,0 x 85 mm – Rosca 32 mm -T-
2717-870-090	Parafuso Canulado Ø 7,0 x 90 mm – Rosca 32 mm -T-
2717-870-095	Parafuso Canulado Ø 7,0 x 95 mm – Rosca 32 mm -T-
2717-870-100	Parafuso Canulado Ø 7,0 x 100 mm – Rosca 32 mm -T-
2717-870-105	Parafuso Canulado Ø 7,0 x 105 mm – Rosca 32 mm -T-
2717-870-110	Parafuso Canulado Ø 7,0 x 110 mm – Rosca 32 mm -T-
2717-870-115	Parafuso Canulado Ø 7,0 x 115 mm – Rosca 32 mm -T-
2717-870-120	Parafuso Canulado Ø 7,0 x 120 mm – Rosca 32 mm -T-
2717-870-125	Parafuso Canulado Ø 7,0 x 125 mm – Rosca 32 mm -T-
2717-870-130	Parafuso Canulado Ø 7,0 x 130 mm – Rosca 32 mm -T-
2717-870-135	Parafuso Canulado Ø 7,0 x 135 mm – Rosca 32 mm -T-
2717-870-140	Parafuso Canulado Ø 7,0 x 140 mm – Rosca 32 mm -T-
2717-870-145	Parafuso Canulado Ø 7,0 x 145 mm – Rosca 32 mm -T-
2717-870-150	Parafuso Canulado Ø 7,0 x 150 mm – Rosca 32 mm -T-
2717-970-020	Parafuso Canulado Ø 7,0 x 20 mm – Rosca Total -T-
2717-970-025	Parafuso Canulado Ø 7,0 x 25 mm – Rosca Total -T-
2717-970-030	Parafuso Canulado Ø 7,0 x 30 mm – Rosca Total -T-
2717-970-035	Parafuso Canulado Ø 7,0 x 35 mm – Rosca Total -T-
2717-970-040	Parafuso Canulado Ø 7,0 x 40 mm – Rosca Total -T-
2717-970-045	Parafuso Canulado Ø 7,0 x 45 mm – Rosca Total -T-
2717-970-050	Parafuso Canulado Ø 7,0 x 50 mm – Rosca Total -T-
2717-970-055	Parafuso Canulado Ø 7,0 x 55 mm – Rosca Total -T-
2717-970-060	Parafuso Canulado Ø 7,0 x 60 mm – Rosca Total -T-
2717-970-065	Parafuso Canulado Ø 7,0 x 65 mm – Rosca Total -T-
2717-970-070	Parafuso Canulado Ø 7,0 x 70 mm – Rosca Total -T-
2717-970-075	Parafuso Canulado Ø 7,0 x 75 mm – Rosca Total -T-
2717-970-080	Parafuso Canulado Ø 7,0 x 80 mm – Rosca Total -T-
2717-970-085	Parafuso Canulado Ø 7,0 x 85 mm – Rosca Total -T-
2717-970-090	Parafuso Canulado Ø 7,0 x 90 mm – Rosca Total -T-
2717-970-095	Parafuso Canulado Ø 7,0 x 95 mm – Rosca Total -T-

2717-970-100	Parafuso Canulado Ø 7,0 x 100 mm – Rosca Total -T-
2717-970-105	Parafuso Canulado Ø 7,0 x 105 mm – Rosca Total -T-
2717-970-110	Parafuso Canulado Ø 7,0 x 110 mm – Rosca Total -T-
2717-970-115	Parafuso Canulado Ø 7,0 x 115 mm – Rosca Total -T-
2717-970-120	Parafuso Canulado Ø 7,0 x 120 mm – Rosca Total -T-
2717-970-125	Parafuso Canulado Ø 7,0 x 125 mm – Rosca Total -T-
2717-970-130	Parafuso Canulado Ø 7,0 x 130 mm – Rosca Total -T-
2717-970-135	Parafuso Canulado Ø 7,0 x 135 mm – Rosca Total -T-
2717-970-140	Parafuso Canulado Ø 7,0 x 140 mm – Rosca Total -T-
2717-970-145	Parafuso Canulado Ø 7,0 x 145 mm – Rosca Total -T-
2717-970-150	Parafuso Canulado Ø 7,0 x 150 mm – Rosca Total -T-
2717-773-030	Parafuso Canulado Ø 7,3 x 30 mm – Rosca 16 mm -T-
2717-773-035	Parafuso Canulado Ø 7,3 x 35 mm – Rosca 16 mm -T-
2717-773-040	Parafuso Canulado Ø 7,3 x 40 mm – Rosca 16 mm -T-
2717-773-045	Parafuso Canulado Ø 7,3 x 45 mm – Rosca 16 mm -T-
2717-773-050	Parafuso Canulado Ø 7,3 x 50 mm – Rosca 16 mm -T-
2717-773-055	Parafuso Canulado Ø 7,3 x 55 mm – Rosca 16 mm -T-
2717-773-060	Parafuso Canulado Ø 7,3 x 60 mm – Rosca 16 mm -T-
2717-773-065	Parafuso Canulado Ø 7,3 x 65 mm – Rosca 16 mm -T-
2717-773-070	Parafuso Canulado Ø 7,3 x 70 mm – Rosca 16 mm -T-
2717-773-075	Parafuso Canulado Ø 7,3 x 75 mm – Rosca 16 mm -T-
2717-773-080	Parafuso Canulado Ø 7,3 x 80 mm – Rosca 16 mm -T-
2717-773-085	Parafuso Canulado Ø 7,3 x 85 mm – Rosca 16 mm -T-
2717-773-090	Parafuso Canulado Ø 7,3 x 90 mm – Rosca 16 mm -T-
2717-773-095	Parafuso Canulado Ø 7,3 x 95 mm – Rosca 16 mm -T-
2717-773-100	Parafuso Canulado Ø 7,3 x 100 mm – Rosca 16 mm -T-
2717-773-105	Parafuso Canulado Ø 7,3 x 105 mm – Rosca 16 mm -T-
2717-773-110	Parafuso Canulado Ø 7,3 x 110 mm – Rosca 16 mm -T-
2717-773-115	Parafuso Canulado Ø 7,3 x 115 mm – Rosca 16 mm -T-
2717-773-120	Parafuso Canulado Ø 7,3 x 120 mm – Rosca 16 mm -T-
2717-773-125	Parafuso Canulado Ø 7,3 x 125 mm – Rosca 16 mm -T-
2717-773-130	Parafuso Canulado Ø 7,3 x 130 mm – Rosca 16 mm -T-
2717-873-045	Parafuso Canulado Ø 7,3 x 45 mm – Rosca 32 mm -T-
2717-873-050	Parafuso Canulado Ø 7,3 x 50 mm – Rosca 32 mm -T-
2717-873-055	Parafuso Canulado Ø 7,3 x 55 mm – Rosca 32 mm -T-
2717-873-060	Parafuso Canulado Ø 7,3 x 60 mm – Rosca 32 mm -T-
2717-873-065	Parafuso Canulado Ø 7,3 x 65 mm – Rosca 32 mm -T-
2717-873-070	Parafuso Canulado Ø 7,3 x 70 mm – Rosca 32 mm -T-
2717-873-075	Parafuso Canulado Ø 7,3 x 75 mm – Rosca 32 mm -T-
2717-873-080	Parafuso Canulado Ø 7,3 x 80 mm – Rosca 32 mm -T-
2717-873-085	Parafuso Canulado Ø 7,3 x 85 mm – Rosca 32 mm -T-
2717-873-090	Parafuso Canulado Ø 7,3 x 90 mm – Rosca 32 mm -T-
2717-873-095	Parafuso Canulado Ø 7,3 x 95 mm – Rosca 32 mm -T-
2717-873-100	Parafuso Canulado Ø 7,3 x 100 mm – Rosca 32 mm -T-
2717-873-105	Parafuso Canulado Ø 7,3 x 105 mm – Rosca 32 mm -T-
2717-873-110	Parafuso Canulado Ø 7,3 x 110 mm – Rosca 32 mm -T-
2717-873-115	Parafuso Canulado Ø 7,3 x 115 mm – Rosca 32 mm -T-
2717-873-120	Parafuso Canulado Ø 7,3 x 120 mm – Rosca 32 mm -T-

2717-873-125	Parafuso Canulado Ø 7,3 x 125 mm – Rosca 32 mm -T-
2717-873-130	Parafuso Canulado Ø 7,3 x 130 mm – Rosca 32 mm -T-
2717-873-135	Parafuso Canulado Ø 7,3 x 135 mm – Rosca 32 mm -T-
2717-873-140	Parafuso Canulado Ø 7,3 x 140 mm – Rosca 32 mm -T-
2717-873-145	Parafuso Canulado Ø 7,3 x 145 mm – Rosca 32 mm -T-
2717-873-150	Parafuso Canulado Ø 7,3 x 150 mm – Rosca 32 mm -T-
2717-973-020	Parafuso Canulado Ø 7,3 x 20 mm – Rosca Total -T-
2717-973-025	Parafuso Canulado Ø 7,3 x 25 mm – Rosca Total -T-
2717-973-030	Parafuso Canulado Ø 7,3 x 30 mm – Rosca Total -T-
2717-973-035	Parafuso Canulado Ø 7,3 x 35 mm – Rosca Total -T-
2717-973-040	Parafuso Canulado Ø 7,3 x 40 mm – Rosca Total -T-
2717-973-045	Parafuso Canulado Ø 7,3 x 45 mm – Rosca Total -T-
2717-973-050	Parafuso Canulado Ø 7,3 x 50 mm – Rosca Total -T-
2717-973-055	Parafuso Canulado Ø 7,3 x 55 mm – Rosca Total -T-
2717-973-060	Parafuso Canulado Ø 7,3 x 60 mm – Rosca Total -T-
2717-973-065	Parafuso Canulado Ø 7,3 x 65 mm – Rosca Total -T-
2717-973-070	Parafuso Canulado Ø 7,3 x 70 mm – Rosca Total -T-
2717-973-075	Parafuso Canulado Ø 7,3 x 75 mm – Rosca Total -T-
2717-973-080	Parafuso Canulado Ø 7,3 x 80 mm – Rosca Total -T-
2717-973-085	Parafuso Canulado Ø 7,3 x 85 mm – Rosca Total -T-
2717-973-090	Parafuso Canulado Ø 7,3 x 90 mm – Rosca Total -T-
2717-973-095	Parafuso Canulado Ø 7,3 x 95 mm – Rosca Total -T-
2717-973-100	Parafuso Canulado Ø 7,3 x 100 mm – Rosca Total -T-
2717-973-105	Parafuso Canulado Ø 7,3 x 105 mm – Rosca Total -T-
2717-973-110	Parafuso Canulado Ø 7,3 x 110 mm – Rosca Total -T-
2717-973-115	Parafuso Canulado Ø 7,3 x 115 mm – Rosca Total -T-
2717-973-120	Parafuso Canulado Ø 7,3 x 120 mm – Rosca Total -T-
2717-973-125	Parafuso Canulado Ø 7,3 x 125 mm – Rosca Total -T-
2717-973-130	Parafuso Canulado Ø 7,3 x 130 mm – Rosca Total -T-
2717-973-135	Parafuso Canulado Ø 7,3 x 135 mm – Rosca Total -T-
2717-973-140	Parafuso Canulado Ø 7,3 x 140 mm – Rosca Total -T-
2717-973-145	Parafuso Canulado Ø 7,3 x 145 mm – Rosca Total -T-
2717-973-150	Parafuso Canulado Ø 7,3 x 150 mm – Rosca Total -T-
2717-375-080	Parafuso Canulado Ø 7,5 x 80 mm -T-
2717-375-085	Parafuso Canulado Ø 7,5 x 85 mm -T-
2717-375-090	Parafuso Canulado Ø 7,5 x 90 mm -T-
2717-375-095	Parafuso Canulado Ø 7,5 x 95 mm -T-
2717-375-100	Parafuso Canulado Ø 7,5 x 100 mm -T-
2717-375-105	Parafuso Canulado Ø 7,5 x 105 mm -T-
2717-375-110	Parafuso Canulado Ø 7,5 x 110 mm -T-
2717-375-115	Parafuso Canulado Ø 7,5 x 115 mm -T-
2717-375-120	Parafuso Canulado Ø 7,5 x 120 mm -T-
2717-375-125	Parafuso Canulado Ø 7,5 x 125 mm -T-
2717-375-130	Parafuso Canulado Ø 7,5 x 130 mm -T-
2717-375-135	Parafuso Canulado Ø 7,5 x 135 mm -T-
2717-375-140	Parafuso Canulado Ø 7,5 x 140 mm -T-
2717-375-145	Parafuso Canulado Ø 7,5 x 145 mm -T-
2717-375-150	Parafuso Canulado Ø 7,5 x 150 mm -T-

2717-375-155	Parafuso Canulado Ø 7,5 x 155 mm -T-
2717-375-160	Parafuso Canulado Ø 7,5 x 160 mm -T-
2717-375-165	Parafuso Canulado Ø 7,5 x 165 mm -T-
2717-375-170	Parafuso Canulado Ø 7,5 x 170 mm -T-
2717-375-175	Parafuso Canulado Ø 7,5 x 175 mm -T-
2717-375-180	Parafuso Canulado Ø 7,5 x 180 mm -T-
2717-375-185	Parafuso Canulado Ø 7,5 x 185 mm -T-
2717-375-190	Parafuso Canulado Ø 7,5 x 190 mm -T-
2717-375-195	Parafuso Canulado Ø 7,5 x 195 mm -T-
2717-375-200	Parafuso Canulado Ø 7,5 x 200 mm -T-
2717-375-205	Parafuso Canulado Ø 7,5 x 205 mm -T-
2717-375-210	Parafuso Canulado Ø 7,5 x 210 mm -T-
2717-375-215	Parafuso Canulado Ø 7,5 x 215 mm -T-
2717-375-220	Parafuso Canulado Ø 7,5 x 220 mm -T-
2717-775-030	Parafuso Canulado Ø 7,5 x 30 mm – Rosca 16 mm -T-
2717-775-035	Parafuso Canulado Ø 7,5 x 35 mm – Rosca 16 mm -T-
2717-775-040	Parafuso Canulado Ø 7,5 x 40 mm – Rosca 16 mm -T-
2717-775-045	Parafuso Canulado Ø 7,5 x 45 mm – Rosca 16 mm -T-
2717-775-050	Parafuso Canulado Ø 7,5 x 50 mm – Rosca 16 mm -T-
2717-775-055	Parafuso Canulado Ø 7,5 x 55 mm – Rosca 16 mm -T-
2717-775-060	Parafuso Canulado Ø 7,5 x 60 mm – Rosca 16 mm -T-
2717-775-065	Parafuso Canulado Ø 7,5 x 65 mm – Rosca 16 mm -T-
2717-775-070	Parafuso Canulado Ø 7,5 x 70 mm – Rosca 16 mm -T-
2717-775-075	Parafuso Canulado Ø 7,5 x 75 mm – Rosca 16 mm -T-
2717-775-080	Parafuso Canulado Ø 7,5 x 80 mm – Rosca 16 mm -T-
2717-775-085	Parafuso Canulado Ø 7,5 x 85 mm – Rosca 16 mm -T-
2717-775-090	Parafuso Canulado Ø 7,5 x 90 mm – Rosca 16 mm -T-
2717-775-095	Parafuso Canulado Ø 7,5 x 95 mm – Rosca 16 mm -T-
2717-775-100	Parafuso Canulado Ø 7,5 x 100 mm – Rosca 16 mm -T-
2717-775-105	Parafuso Canulado Ø 7,5 x 105 mm – Rosca 16 mm -T-
2717-775-110	Parafuso Canulado Ø 7,5 x 110 mm – Rosca 16 mm -T-
2717-775-115	Parafuso Canulado Ø 7,5 x 115 mm – Rosca 16 mm -T-
2717-775-120	Parafuso Canulado Ø 7,5 x 120 mm – Rosca 16 mm -T-
2717-775-125	Parafuso Canulado Ø 7,5 x 125 mm – Rosca 16 mm -T-
2717-775-130	Parafuso Canulado Ø 7,5 x 130 mm – Rosca 16 mm -T-
2717-875-045	Parafuso Canulado Ø 7,5 x 45 mm – Rosca 32 mm -T-
2717-875-050	Parafuso Canulado Ø 7,5 x 50 mm – Rosca 32 mm -T-
2717-875-055	Parafuso Canulado Ø 7,5 x 55 mm – Rosca 32 mm -T-
2717-875-060	Parafuso Canulado Ø 7,5 x 60 mm – Rosca 32 mm -T-
2717-875-065	Parafuso Canulado Ø 7,5 x 65 mm – Rosca 32 mm -T-
2717-875-070	Parafuso Canulado Ø 7,5 x 70 mm – Rosca 32 mm -T-
2717-875-075	Parafuso Canulado Ø 7,5 x 75 mm – Rosca 32 mm -T-
2717-875-080	Parafuso Canulado Ø 7,5 x 80 mm – Rosca 32 mm -T-
2717-875-085	Parafuso Canulado Ø 7,5 x 85 mm – Rosca 32 mm -T-
2717-875-090	Parafuso Canulado Ø 7,5 x 90 mm – Rosca 32 mm -T-
2717-875-095	Parafuso Canulado Ø 7,5 x 95 mm – Rosca 32 mm -T-
2717-875-100	Parafuso Canulado Ø 7,5 x 100 mm – Rosca 32 mm -T-
2717-875-105	Parafuso Canulado Ø 7,5 x 105 mm – Rosca 32 mm -T-

2717-875-110	Parafuso Canulado Ø 7,5 x 110 mm – Rosca 32 mm -T-
2717-875-115	Parafuso Canulado Ø 7,5 x 115 mm – Rosca 32 mm -T-
2717-875-120	Parafuso Canulado Ø 7,5 x 120 mm – Rosca 32 mm -T-
2717-875-125	Parafuso Canulado Ø 7,5 x 125 mm – Rosca 32 mm -T-
2717-875-130	Parafuso Canulado Ø 7,5 x 130 mm – Rosca 32 mm -T-
2717-875-135	Parafuso Canulado Ø 7,5 x 135 mm – Rosca 32 mm -T-
2717-875-140	Parafuso Canulado Ø 7,5 x 140 mm – Rosca 32 mm -T-
2717-875-145	Parafuso Canulado Ø 7,5 x 145 mm – Rosca 32 mm -T-
2717-875-150	Parafuso Canulado Ø 7,5 x 150 mm – Rosca 32 mm -T-
2717-975-020	Parafuso Canulado Ø 7,5 x 20 mm – Rosca Total -T-
2717-975-025	Parafuso Canulado Ø 7,5 x 25 mm – Rosca Total -T-
2717-975-030	Parafuso Canulado Ø 7,5 x 30 mm – Rosca Total -T-
2717-975-035	Parafuso Canulado Ø 7,5 x 35 mm – Rosca Total -T-
2717-975-040	Parafuso Canulado Ø 7,5 x 40 mm – Rosca Total -T-
2717-975-045	Parafuso Canulado Ø 7,5 x 45 mm – Rosca Total -T-
2717-975-050	Parafuso Canulado Ø 7,5 x 50 mm – Rosca Total -T-
2717-975-055	Parafuso Canulado Ø 7,5 x 55 mm – Rosca Total -T-
2717-975-060	Parafuso Canulado Ø 7,5 x 60 mm – Rosca Total -T-
2717-975-065	Parafuso Canulado Ø 7,5 x 65 mm – Rosca Total -T-
2717-975-070	Parafuso Canulado Ø 7,5 x 70 mm – Rosca Total -T-
2717-975-075	Parafuso Canulado Ø 7,5 x 75 mm – Rosca Total -T-
2717-975-080	Parafuso Canulado Ø 7,5 x 80 mm – Rosca Total -T-
2717-975-085	Parafuso Canulado Ø 7,5 x 85 mm – Rosca Total -T-
2717-975-090	Parafuso Canulado Ø 7,5 x 90 mm – Rosca Total -T-
2717-975-095	Parafuso Canulado Ø 7,5 x 95 mm – Rosca Total -T-
2717-975-100	Parafuso Canulado Ø 7,5 x 100 mm – Rosca Total -T-
2717-975-105	Parafuso Canulado Ø 7,5 x 105 mm – Rosca Total -T-
2717-975-110	Parafuso Canulado Ø 7,5 x 110 mm – Rosca Total -T-
2717-975-115	Parafuso Canulado Ø 7,5 x 115 mm – Rosca Total -T-
2717-975-120	Parafuso Canulado Ø 7,5 x 120 mm – Rosca Total -T-
2717-975-125	Parafuso Canulado Ø 7,5 x 125 mm – Rosca Total -T-
2717-975-130	Parafuso Canulado Ø 7,5 x 130 mm – Rosca Total -T-
2717-975-135	Parafuso Canulado Ø 7,5 x 135 mm – Rosca Total -T-
2717-975-140	Parafuso Canulado Ø 7,5 x 140 mm – Rosca Total -T-
2717-975-145	Parafuso Canulado Ø 7,5 x 145 mm – Rosca Total -T-
2717-975-150	Parafuso Canulado Ø 7,5 x 150 mm – Rosca Total -T-
2407-701-030	Arruela – Parafuso Ø 3,0mm -T-
2407-701-035	Arruela – Parafuso Ø 3,5mm -T-
2407-701-040	Arruela – Parafuso Ø 4,0mm -T-
2407-701-045	Arruela – Parafuso Ø 4,5mm -T-
2407-701-055	Arruela – Parafuso Ø 5,5mm -T-
2407-701-060	Arruela – Parafuso Ø 6,0mm -T-
2407-701-065	Arruela – Parafuso Ø 6,5mm -T-
2407-701-070	Arruela – Parafuso Ø 7,0mm -T-
2407-701-073	Arruela – Parafuso Ø 7,3mm -T-
2407-701-075	Arruela – Parafuso Ø 7,5mm -T-
2407-702-030	Arruela Dentada – Parafuso Ø 3,0mm -T-
2407-702-035	Arruela Dentada – Parafuso Ø 3,5mm -T-

2407-702-040	Arruela Dentada – Parafuso Ø 4,0mm -T-
2407-702-045	Arruela Dentada – Parafuso Ø 4,5mm -T-
2407-702-055	Arruela Dentada – Parafuso Ø 5,5mm -T-
2407-702-060	Arruela Dentada – Parafuso Ø 6,0mm -T-
2407-702-065	Arruela Dentada – Parafuso Ø 6,5mm -T-
2407-702-070	Arruela Dentada – Parafuso Ø 7,0mm -T-
2407-702-073	Arruela Dentada – Parafuso Ø 7,3mm -T-
2407-702-075	Arruela Dentada – Parafuso Ø 7,5mm -T-

3.1.2 INSTRUMENTAIS UTILIZADOS PARA A IMPLANTAÇÃO DOS COMPONENTES

Para o uso dos componentes objetos deste processo de registro é necessário o uso de instrumentais específicos, que devem ser adquiridos separadamente.

O conjunto de Instrumentais para Parafusos Canulados Meta Bio está registrado na Anvisa sob o nº 8003476XXXX, **não fazendo parte deste processo de registro.**

3.1.3 ANCILARES

Não aplicável.



Atenção: Não é recomendável a utilização dos componentes objetos deste processo junto com implantes oriundos de outros fabricantes, visto que pode não ser obtido um resultado pós-operatório satisfatório. Os componentes ancilares deverão ser adquiridos separadamente, bem como os instrumentais utilizados para a implantação dos mesmos, e não fazem parte deste processo de registro.



Atenção: as combinações adequadas de materiais considerados aceitáveis para superfícies de contato e articulação devem ser observadas, conforme descrito na NBR ISO 21534 (Anexo B e C). Assim, combinações adequadas de metais dissimilares para superfícies de contato não articulares são: ligas à base de cobalto (ABNT NBR ISO 5832-4, ABNT NBR ISO 5832-5, ABNT NBR ISO 5832-6, ABNT NBR ISO 5832-7, ABNT NBR ISO 5832-8, ABNT NBR ISO 5832-12) /ligas à base de titânio (ABNT NBR ISO 5832-3, ABNT NBR ISO 5832-11); ligas à base de cobalto (ABNT NBR ISO 5832-4, ABNT NBR ISO 5832-5, ABNT NBR ISO 5832-6, ABNT NBR ISO 5832-7, ABNT NBR ISO 5832-8, ABNT NBR ISO 5832-12) /outras ligas à base de cobalto (ABNT NBR ISO 5832-4, ABNT NBR ISO 5832-5, ABNT NBR ISO 5832-6, ABNT NBR ISO 5832-7, ABNT NBR ISO 5832-8, ABNT NBR ISO 5832-12); aço inoxidável (ABNT NBR ISO 5832-1, ABNT NBR ISO 5832-9) /ligas à base de titânio (ABNT NBR ISO 5832-3, ABNT NBR ISO 5832-11); aço inoxidável (ABNT NBR ISO 5832-1, ABNT NBR ISO 5832-9) /outras ligas de aço inoxidável (ABNT NBR ISO 5832-1, ABNT NBR ISO 5832-9); aço inoxidável (ABNT NBR ISO 5832-9) /ligas à base de cobalto (ABNT NBR ISO 5832-4, ABNT NBR ISO 5832-5, ABNT NBR ISO 5832-6, ABNT NBR ISO 5832-7, ABNT

NBR ISO 5832-8, ABNT NBR ISO 5832-12). Em superfícies de articulação, as combinações de materiais aceitáveis são aço inoxidável (ABNT NBR ISO 5832-1) /PUAPM (ABNT NBR ISO 5834-1, ABNT NBR ISO 5834-2); liga fundida de cobalto-cromo-molibdênio (ABNT NBR ISO 5832-4) /PUAPM (ABNT NBR ISO 5834-1, ABNT NBR ISO 5834-2); liga de titânio 6Al4V (ABNT NBR ISO 5832-3) /PUAPM (ABNT NBR ISO 5834-1, ABNT NBR ISO 5834-2).

3.1.4 COMPOSIÇÃO

Os Parafusos Canulados para Síntese Óssea em Titânio – Meta Bio são manufaturados em liga de titânio conforme as especificações da norma ASTM F136.

O titânio e suas ligas são conhecidos por sua extrema passividade química, e, conseqüentemente, excelente biocompatibilidade, e também porque possui propriedades físicas adequadas para um bom comportamento biomecânico a longo prazo. Os implantes em titânio e suas ligas têm cerca de 45% menos densidade do que aqueles que contêm ferro e cobalto em suas composições, um importante fator relacionado ao conforto do paciente, principalmente em fraturas de ossos longos. O seu baixo módulo de elasticidade é outra vantagem, pois minimiza a proteção contra pressão, e isso é transferido ao osso. Essa importância relativa contra a pressão é aumentada à medida que o tamanho do implante aumenta. O titânio é extremamente insolúvel, e atua como um material inerte que não interage com o organismo (ao contrário do aço inoxidável).

3.1.5 CONDIÇÕES ESPECIAIS DE ARMAZENAMENTO, CONSERVAÇÃO E/OU MANIPULAÇÃO DO PRODUTO.

Cuidados com o manuseio, transporte e armazenamento do produto médico

- É recomendado que Parafusos Canulados para Síntese Óssea em Titânio - Meta Bio sejam desembalados e esterilizados imediatamente antes do procedimento cirúrgico, de forma a preservar intactos o acabamento da superfície e a configuração original, e convém que os mesmos sejam manuseados o mínimo possível quando nessas condições.
- Sempre que uma embalagem é selecionada para ser utilizada, a mesma deve ser inspecionada, devendo estar intacta e seca. Esta checagem garante que as embalagens comprometidas não sejam utilizadas. Qualquer embalagem que esteja suja, comprimida, rasgada, ou molhada deve ser removida do estoque e descartada.
- Qualquer implante que tenha caído, arranhado, entalhado ou tenha sofrido qualquer outro dano deve ser descartado.

- Este produto é de uso único. Os parafusos jamais deverão ser reutilizados. Apesar de aparentemente estarem intactos, imperfeições microscópicas poderão existir, reduzindo, assim, a vida útil do parafuso.
- Os parafusos jamais deverão ser reesterilizados ou reutilizados após contato com tecidos ou fluidos corporais, devido ao risco de contaminação biológica. Devem ser descartados.
- A esterilização inadequada do instrumental cirúrgico pode ocasionar infecção no sítio cirúrgico;
- O local de armazenamento do produto médico deve estar limpo, seco e iluminado de forma a manter as condições ideais de armazenamento e transporte, assim como, a sua integridade física e química.
- Os efeitos de vibração, choques, corrosão, temperatura acima de 45º, assentamento defeituoso durante a movimentação e transporte, empilhamento inadequado durante o armazenamento, devem ser evitados.
- As condições de armazenamento devem ser adequadas conforme as especificações apresentadas na simbologia da rotulagem do produto.
- Rotação de estoque: o princípio “primeiro que entra, primeiro que sai” é recomendado. Convém que seja adotada a prática de rotação de estoque para todos os implantes estéreis e não estéreis, em todas as áreas de estocagem.
- Dispositivos explantados são considerados lixo hospitalar (produtos potencialmente contaminantes), devendo ser tratados como tal, conforme normas da autoridade sanitária local.
- Conforme a Resolução RE nº 2605, de 11/08/06, dispositivos implantáveis de qualquer natureza enquadrados como de uso único são proibidos de serem reprocessados.

Descontaminação, Limpeza e Esterilização

Os Parafusos Canulados para Síntese Óssea em Titânio - Meta Bio são fornecidos não estéreis, devendo ser esterilizados antes do uso. A Meta Bio recomenda os métodos de limpeza e esterilização descritos abaixo. Todos os implantes metálicos devem ser completamente descontaminados e limpos antes da esterilização. Devem ser lavados manualmente ou em aparelhos de limpeza, utilizando produtos bactericidas e antifúngicos de amplo espectro. Anteriormente ao uso, qualquer agente de limpeza deve ser submetido a testes de oxidação. Não utilizar agentes de limpeza agressivos tais como: agentes minerais ácidos (sulfúrico, nítrico), que possam causar danos aos dispositivos e particularmente aos instrumentais. Não utilize escovas metálicas, limpadores e produtos abrasivos. O dispositivo deve ser cuidadosamente enxaguado após a limpeza. Enxaguar intensamente com água, 70% a 80% de etanol aquoso ou isopropanol com tratamento ultrassônico subsequente, ou enzima proteolítica, ou solução 1:100 de hipoclorito de sódio. Se a água usada contiver uma alta concentração de íons, deve ser usada água destilada. Secar o dispositivo imediatamente após a limpeza.

Os parâmetros adequados dos processos de esterilização (física ou química) para cada equipamento e volume devem ser analisados e conduzidos por pessoas treinadas e especializadas em processos de esterilização, assegurando a completa eficiência desse procedimento. Para isso, devem ser seguidas as instruções do fabricante e métodos em acordo com guias internos de uso do estabelecimento hospitalar.

O processo de esterilização selecionado, em qualquer caso, deverá atender à norma EN556-1, que estabelece que a probabilidade teórica da presença de microrganismos vitais seja no máximo igual a 10^{-6} (S.A.L. [Sterility Assurance Level] - nível de garantia de esterilidade = 10^{-6}). É total responsabilidade do usuário a garantia de utilização de um processo de esterilização adequado e a verificação da esterilidade de todos os dispositivos, em qualquer fase do processo.

É recomendável que sejam aplicados os seguintes parâmetros de esterilização física em autoclaves (vapor saturado):

Tabela 4 – Parâmetros recomendados para esterilização em autoclaves

Ciclo	Temperatura	Tempo de Exposição
Convencional (1 atm de pressão)	121°C (250°F)	30 minutos
Convencional (1 atm de pressão)	132°C (270°F)	15 minutos
Gravidade	132°C (270°F)	45 minutos
Alto Vácuo	132°C (270°F)	4 minutos

Obs.: O tempo só deverá ser marcado quando o calor da câmara de esterilização atingir a temperatura desejada.

Para a limpeza, esterilização e cuidados gerais com os instrumentais, recomendamos a norma ASTM F 1744.

3.1.6 FORMAS DE APRESENTAÇÃO DO PRODUTO MÉDICO

Embalagem

O produto é acondicionado individualmente em embalagem plástica de baixo polietileno (pouch plástico) termosselada, acompanhadas da Instrução de Uso e Etiquetas de Rastreabilidade. A Figura 2 ilustra uma embalagem plástica contendo um parafuso canulado Meta Bio.



Figura 02: exemplo de produto acondicionado em embalagem plástica

Em cada embalagem são colocadas duas etiquetas adicionais (Etiquetas do Paciente) para serem afixadas ao prontuário do paciente e para controle interno do hospital, visando a manutenção da rastreabilidade. As Etiquetas do Paciente contêm as seguintes informações: lote, código, descrição do produto, datas de fabricação e validade, composição do produto, nº registro na Anvisa e dados do fabricante).

Rotulagem

Nos rótulos das embalagens interna e externa estão descritas as seguintes informações:

- a. nome técnico
- b. nome comercial
- c. descrição do produto
- d. quantidade
- e. descrição da matéria-prima de fabricação do produto (composição)
- f. indicação de material não estéril
- g. número de registro do produto na ANVISA
- h. código do produto
- i. lote
- j. data de fabricação e validade
- k. nome do Fabricante e demais dados necessários para sua identificação
- l. nome do Responsável Técnico, e respectivo registro no órgão de classe
- m. nome e demais dados do Representante Europeu Autorizado
- n. símbolo CE
- o. simbologia
- p. imagem ilustrativa do produto
- q. códigos de barras

E os dizeres:

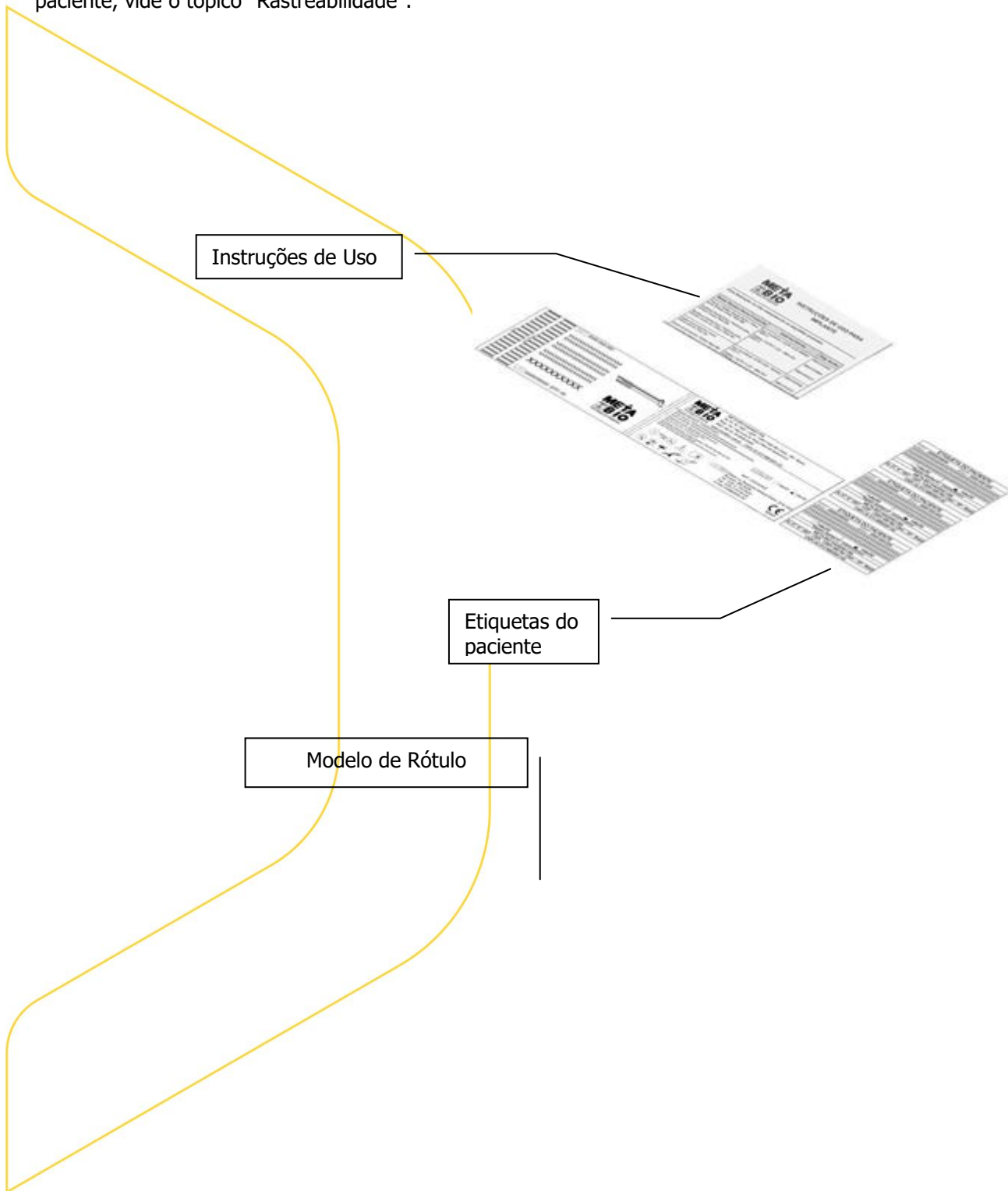
Advertências/Precauções/Cuidados Especiais: Ver instruções de Uso

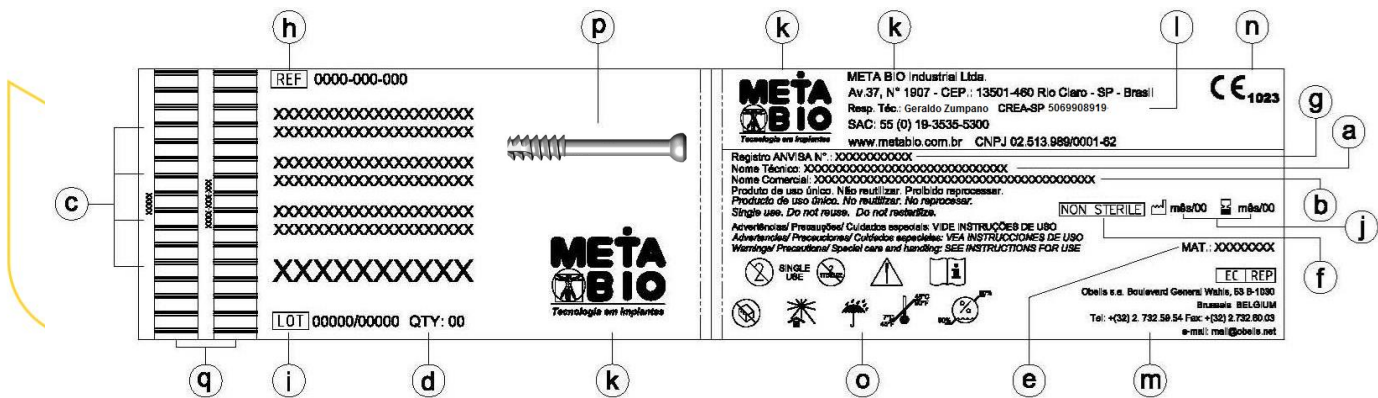
PRODUTO NÃO ESTÉRIL – ESTERILIZAR ANTES DO USO

PRODUTO DE USO ÚNICO – NÃO REUTILIZAR - PROIBIDO REPROCESSAR

As figuras abaixo ilustram produto em sua embalagem interna de papel grau cirúrgico, o modelo do rótulo, um folheto contendo as informações necessárias para obtenção das instruções de uso eletrônica e as etiquetas

de rastreabilidade (etiquetas do paciente) que o acompanham. Para maiores detalhes sobre a etiqueta do paciente, vide o tópico "Rastreabilidade".





Abertura da embalagem

Sempre que uma embalagem é selecionada para ser utilizada, a mesma deve ser inspecionada, devendo estar intacta e seca. Esta checagem garante que as embalagens comprometidas não sejam utilizadas. Qualquer embalagem que esteja suja, comprimida, rasgada, ou molhada deve ser removida do estoque e descartada.

Caso o implante sofra queda ou choque durante o transporte ou manuseio, este deverá ser descartado.

3.1.7 RASTREABILIDADE

Para garantir a rastreabilidade do dispositivo implantado, e cumprir com os requisitos de vigilância sanitária e de boas práticas de fabricação, as seguintes informações devem ser registradas no prontuário do paciente:

- Nome da Unidade Hospitalar;
- Nome do Cirurgião;
- Data da Cirurgia;
- Nome do Paciente que recebeu o implante;
- Código do Produto;
- Número do lote do produto.
- Tipo de produto utilizado.
- Número do registro do produto na ANVISA

Dentro da embalagem externa do dispositivo médico estão contidas cinco (2) etiquetas de rastreabilidade, (denominadas Etiquetas do Paciente) com as seguintes informações: código do dispositivo, descrição do produto, número do lote, dados do fabricante, data de fabricação e validade, e número do registro do produto. As etiquetas deverão ser fixadas ao prontuário do paciente para efeito de controle interno do hospital, e uma etiqueta deverá ser entregue ao próprio paciente.

A META BIO solicita que o médico cirurgião responsável e/ou serviço de saúde responsável pelo procedimento notifique ao distribuidor no mínimo os seguintes dados referentes à cirurgia: nome do cirurgião e respectivo número de registro no conselho de classe, nome do paciente, data da cirurgia, código do produto, número de lote, empresa fabricante e número do registro do produto na ANVISA.

O médico responsável deverá ter conhecimento sobre os procedimentos para a notificação de eventos adversos e desvio da qualidade de produtos para saúde, para que possa repassar essas informações ao paciente. A notificação de eventos adversos e/ou queixas técnicas associadas ao dispositivo utilizado deverá ser feita através do órgão sanitário competente. Para informações a serem repassadas ao paciente, vide o tópico “Informações a serem fornecidas ao paciente”.

O médico responsável poderá ainda utilizar o Sistema Nacional de Notificações para a Vigilância Sanitária – NOTIVISA na plataforma web (www.anvisa.gov.br) para realizar notificações de eventos adversos (EA) e queixas técnicas (QT) relacionados com os produtos sob vigilância sanitária.

Os Parafusos Canulados para Síntese Óssea em Titânio - Meta Bio recebem marcação a laser contendo logomarca da Empresa e número do lote de fabricação. Em alguns modelos, devido ao reduzido espaço, não são gravados a dimensão e sigla do material utilizado na fabricação do produto (titânio). Caso seja necessária a retirada do implante do paciente, todas estas informações permanecerão no produto.

3.1.8 DESCARTE DO DISPOSITIVO

- O descarte dos dispositivos deve seguir os procedimentos e normas legais do país para descarte de produtos (lixo hospitalar) potencialmente contaminantes.
- Deve ser seguido um Plano de Gerenciamento de Resíduos de Serviços de Saúde – PGRSS - para o manejo, segregação e acondicionamento de resíduos conforme as diretrizes da RDC 306, de 07/12/2004.
- Os parafusos que forem removidos da embalagem interna e inseridos dentro do ambiente cirúrgico, mesmo que não tenham sido implantados ou contaminados por outras fontes, devem ser tratados como material contaminado, o mesmo ocorrendo com dispositivos explantados. Esses dispositivos devem ser inutilizados para uso antes do descarte. Recomendamos que as peças sejam limadas, entortadas ou cortadas para sua inutilização.
- Caso o componente explantado envolva análise futura, proceder conforme o item a seguir.

Remoção segura de implantes para análise futura

A investigação de implantes cirúrgicos removidos pode ser útil para diagnósticos nos casos de complicações clínicas, no aprofundamento do conhecimento sobre o desempenho clínico dos implantes cirúrgicos e interações entre implantes e corpo e no fornecimento de informações sobre a falha e segurança de implantes, de forma a promover o avanço do desenvolvimento de materiais biocompatíveis e a melhoria da durabilidade funcional dos implantes.

Implantes destinados à empresa para investigação deverão ser tratados de acordo com os procedimentos da norma NBRISO 12891-1 em relação aos registros, histórico clínico do paciente, coleta e identificação do implante, manuseio e controle de infecção.

É recomendável que os implantes e as amostras de tecidos adjacentes relacionados sejam removidos de maneira a causar um dano mínimo aos tecidos.

Implantes removidos devem ser limpos e esterilizados pelos métodos descritos a seguir e conformes à norma NBR ISO 12891-1: implantes metálicos deverão ser limpos com água, solução aquosa 70 a 80% de etanol ou isopropanol e subsequente tratamento ultrassônico ou enzima proteolítica ou solução 1:100 de hipoclorito de sódio. A esterilização deve ser feita através de autoclave a vapor ou óxido de etileno, com parâmetros padrão.

A embalagem para transporte deve ser durável e lacrada, resistente e devidamente etiquetada com as informações acerca do implante (código/lote) e do remetente. Adicionalmente, o histórico clínico do paciente/implante deverá ser enviado à empresa.

Os procedimentos para a investigação serão tratados diretamente com o distribuidor/instituição, desde que não sejam resultantes de investigação sanitária ou devido a quaisquer ocorrências adversas passíveis de notificação à Anvisa e/ou órgão de vigilância sanitária, os quais são tratados em legislação específica.

Informações adicionais sobre manuseio, descarte e análise de implantes removidos podem ser obtidos nas normas NBR ISO 12891-1, 12891-2 e/ou 12891-3, ou entrando em contato com a Meta Bio.

3.1.9 INSTRUÇÕES DE USO

Indicações de Uso

Os Parafusos Canulados para Síntese Óssea em Titânio - Meta Bio são indicados para uso nos seguintes casos:

- Fraturas extra-articulares do úmero proximal
- Fraturas articulares do úmero proximal
- Fraturas parciais da articulação do úmero distal
- Fratura do escafoide

- Fratura dos metacarpos
- Fratura e luxação da articulação sacroilíaca
- Fraturas do colo femoral
- Epifisiólise da cabeça femoral
- Fraturas parciais da articulação do fêmur distal
- Fratura do maléolo
- Fratura do tálus
- Fraturas e fusões do mediopé
- Não-uniões
- Fraturas do tarso
- Bunionectomias – Proximais e distais
- Fraturas do quinto metatarso
- Artrodeses do retropé
- Artrodeses do tornozelo
- Osteotomias do calcâneo
- Fraturas do platô tibial
- Fraturas do côndilo femoral
- Fraturas de Jones
- Fusões metatarsofalangianas
- Fusões metacarpofalangianas
- Fraturas e fusões do carpo
- Fraturas do radio distal (fragmentos articulares)
- Fraturas da cabeça do radio
- Fraturas do estiloide ulnar
- Fraturas da cabeça umeral
- Fraturas da glenoide
- Fusões intercarpais
- Fusões interfalangianas
- Osteotomias do metatarso
- Fusões do tarso
- Fraturas da patela
- Fraturas osteocondrais

Técnica Cirúrgica

- Atenção: implante fornecido não-estéril – esterilizar de acordo com as instruções recomendadas adiante.
- As técnicas cirúrgicas variam de acordo com a escolha do médico cirurgião, cabendo a ele a escolha final do método, tipo e dimensão dos produtos a serem empregados, bem como os critérios de avaliação dos resultados da cirurgia.
- Apesar de ser de ocorrência rara, a quebra e danos dos instrumentais durante procedimentos cirúrgicos podem ocorrer. Instrumentais que já foram utilizados por longos períodos ou submetidos às forças excessivas são susceptíveis às quebras. Os instrumentais devem ser revisados periodicamente e revisados anteriormente às cirurgias.
- Manipular os Parafusos Canulados para Síntese Óssea em Titânio - Meta Bio exclusivamente em ambientes adequados e com os devidos cuidados (somente deverão ser manipuladas com luvas esterilizadas). Somente profissionais capacitados devem manipular e implantar os Parafusos Canulados para Síntese Óssea em Titânio - Meta Bio.
- O torque a ser aplicado durante a inserção no osso vai depender do estado e característica do osso e o médico deve decidir qual torque irá aplicar. Baseado nos testes realizados, o médico deve considerar os níveis de implantação. Peso, grau de atividade e condições do paciente podem ter impacto no desempenho do implante. Deve ser considerado o fato de que nenhum implante é tão forte quanto o osso natural e, portanto, possui limitações quanto às solicitações biomecânicas. Verifique abaixo os valores máximos de capacidade de torque, para cada modelo de Parafusos Canulados para Síntese Óssea em Titânio - Meta Bio.

Modelo	Torque de Falha (Nm)
Parafuso Canulado Ø 3,0mm	≅ 1,8
Parafuso Canulado Ø 3,5mm	≅ 1,9
Parafuso Canulado Ø 4,0mm	≅ 3,3
Parafuso Canulado Ø 4,5mm	≅ 3,4
Parafuso Canulado Ø 6,5mm	≅ 12,2
Parafuso Canulado Ø 7,0mm	≅ 11,9
Parafuso Canulado Ø 7,3mm	≅ 12,3
Parafuso Canulado HS Ø 10,0 mm	≅ 34,8
Parafuso Canulado para Compressão Ø 4,0mm	≅ 2,94



Atenção: Recomendamos a não utilização dos Parafusos Canulados para Síntese Óssea em Titânio – META BIO em conjunto com dispositivos de outros fabricantes, devido à possível incompatibilidade dimensional e de materiais.

3.1.10 CONTRA INDICAÇÕES

- Infecções ativas.
- Pacientes que não querem ou estão impossibilitados de seguir as instruções pós-operatórias devido às condições que apresentam (mental ou fisicamente).
- Sensibilidade a corpo estranho. Quando houver suspeita de sensibilidade ao material, os testes apropriados devem ser realizados para excluir essa possibilidade antes do implante.
- Limitações no fluxo sanguíneo e/ou infecções anteriores que possam tornar a cicatrização lenta e aumentar a possibilidade de infecção e/ou rejeição dos implantes.
- Desordens metabólicas ou sistêmicas, ou tratamentos médicos que levam à deterioração progressiva dos ossos (terapias com corticóides, terapias com imunossupressivos).
- Condições que, singularmente ou concomitantemente, tendem a impor cargas severas sobre o local de fixação, tais como, mas não limitadas a: obesidade, serviços pesados, esportistas ativos, histórico de quedas, alcoolismo ou drogas.
- Cobertura inadequada com tecido saudável.
- Pacientes esqueleticamente imaturos.

3.1.11 CUIDADOS ESPECIAIS E ESCLARECIMENTOS SOBRE O USO DO PRODUTO

- Um parafuso nunca deverá ser reutilizado, e os implantes explantados nunca devem ser implantados novamente. O estresse pode levar ao desenvolvimento de imperfeições microscópicas, e, mesmo que o implante pareça intacto, pode ocasionar a falência do mesmo.
- Durante o manuseio do dispositivo implantável, sempre existe o risco de que materiais estranhos e particulados, incluindo talco de luvas, fiapos de materiais e agentes de limpeza e outros contaminantes da superfície, possam entrar em contato com o dispositivo. Todos os esforços devem ser feitos para limitar o manuseio dos parafusos.

- Se o paciente estiver envolvido em alguma atividade ou ocupação que possa causar estresse no implante (caminhadas substanciais, corrida, levantamento de peso ou tensão muscular), estas forças podem causar falhas no dispositivo.
- Os pacientes devem ser instruídos em detalhes sobre as limitações dos implantes, incluindo, mas não limitando-se ao impacto de excesso de carga, seja pelo seu peso, ou por sua atividade. O paciente deve entender que o parafuso não é tão forte quanto o osso natural e saudável, e que este pode romper-se caso haja demanda excessiva. Um paciente que não possa assimilar estas informações corre sérios riscos durante o processo de reabilitação.
- A durabilidade desses dispositivos é afetada por numerosos fatores biológicos, biomecânicos e extrínsecos, que limitam a sua vida útil. Isto posto, a obediência estrita às indicações, contra-indicações e precauções para este produto são essenciais para maximizar a sua vida útil.

3.1.12 INFORMAÇÕES A SEREM FORNECIDAS AO PACIENTE

- O paciente deverá ser orientado sobre a necessidade de acompanhamento médico periódico, para se observar possíveis alterações do estado do implante e do osso adjacente. Só o acompanhamento pode detectar possível soltura de componentes ou ocorrência de osteólise.
- O paciente deverá necessariamente utilizar suportes externos, auxílio para caminhar e aparelhos ortopédicos projetados para imobilizar a área da fratura e limitar a carga.
- O paciente deve ser avisado de que o produto não substitui e não possui o mesmo desempenho do osso normal e que, portanto pode quebrar, deformar ou soltar em decorrência de esforços ou atividades excessivos.
- O cirurgião responsável deverá orientar o paciente sobre a importância da manutenção da rastreabilidade do implante após a sua implantação, sendo que as seguintes informações devem ser repassadas ao mesmo: tipo de produto utilizado, código do produto, número de lote, empresa fabricante e número do registro do produto na Anvisa.
- O cirurgião responsável deverá orientar o paciente sobre a importância da notificação de eventos adversos e/ou queixas técnicas ao órgão sanitário competente (Vigilâncias Sanitárias locais, estaduais e Anvisa), associados ao dispositivo utilizado, e que para isso poderá também utilizar o site www.anvisa.gov.br (Portal Notivisa) para maiores informações.

3.1.13 EFEITOS ADVERSOS

- Reações tissulares: reações macrofágicas e reações a corpos estranhos, nos tecidos adjacentes.

- Condrólise.
- Formação óssea heterotópica.
- Soltura ou migração devido à má fixação no procedimento cirúrgico.
- Alterações vasculares (necrose avascular ou termonecrose óssea).
- Desordens cardiovasculares: hematomas, doença tromboembólica, incluindo trombose venosa, embolia pulmonar e ataque cardíaco.
- Reação alérgica ou sensibilidade ao dispositivo implantado.
- Neuropatias periféricas: lesões subclínicas aos nervos, devido a um trauma cirúrgico.
- Rompimento ou deformação dos parafusos quando solicitados além dos limites estabelecidos.
- Dor, desconforto e/ou sensação anormal devido à presença dos parafusos.
- Infecção superficial e/ou profunda.
- Restrição do crescimento.
- Formação óssea heterotópica.

3.1.14 ADVERTÊNCIAS E PRECAUÇÕES

- O cirurgião deverá estar familiarizado com o Protocolo Cirúrgico para este dispositivo, anteriormente à sua utilização.
- Parafusos de dimensões menores e maiores do que aqueles preconizados para serem utilizados no ato cirúrgico deverão estar disponíveis.
- A correta seleção e posicionamento dos parafusos são essenciais para otimizar a fixação óssea. O intensificador de imagens ou de radiografias deve ser utilizado para confirmar o correto posicionamento nos planos medial-lateral e anterior-posterior.
- A imobilização do sítio de fixação deve ser mantida até a união óssea estar consolidada, confirmada por exames clínicos e avaliações radiográficas.
- O cirurgião deverá avaliar cuidadosamente os benefícios e riscos para cada paciente, sobre a remoção dos parafusos após a consolidação completa da fratura.
- Quando necessária a utilização de combinações com outros metais, é recomendado o uso de materiais considerados aceitáveis para combinações metálicas de superfícies de contato com produtos fabricados em liga de titânio, que são as ligas à base de cobalto (conforme normas ISO 5832-4, 5382-5, 5832-6, 5832-7, 5832-8 e 5832-12) e aço inoxidável (ISO 5832-1 e 5832-9). Informações adicionais podem ser obtidas no Anexo C da norma NBR ISO 21534:05.

3.1.15 RECLAMAÇÃO/ATENDIMENTO AO CLIENTE

Todo cliente ou usuário desse dispositivo médico que tiver dúvidas ou queira maiores esclarecimentos sobre os serviços e/ou produtos oferecidos, poderá entrar em contato com a Meta Bio através dos dados para contato contidos nas instruções de uso e rótulos das embalagens dos produtos.

Para o envio de dispositivos médicos removidos ao fabricante, devem ser utilizadas embalagens que mantenham a integridade física do produto médico. A embalagem deve conter todas as informações necessárias para a identificação do produto médico, bem como as condições de manuseio desses produtos, tais como métodos de limpeza e desinfecção utilizados, bem como descrição e número do lote do produto médico.

3.2. Desempenho previsto nos Requisitos Gerais da regulamentação da ANVISA que dispõe sobre os Requisitos Essenciais de Segurança de Eficácia e Segurança aplicáveis aos produtos, descritos na Resolução – RDC 56, de 06/04/2001:

A matéria-prima utilizada para a fabricação dos dispositivos objetos deste processo de registro é normatizada para a finalidade à qual se aplica, o que pode ser comprovado através do controle de qualidade das matérias-primas utilizadas.

Os dispositivos são fabricados conforme procedimentos internos de limpeza e conformes ao Sistema de Qualidade, embalados em embalagens específicas, com rótulos e instruções de uso contendo informações suficientes para o correto manuseio do produto e que garantem sua integridade.

Fabricado e distribuído por:

Vincula Indústria Comércio Importação e Exportação de Implantes SA

Endereço: Av. Brasil, nº. 2983 – Distrito Industrial – Rio Claro/SP

CEP: 13.505-600

Fone/Fax: (55-19) 2111-6500

CNPJ: 01.025.974/0001-92

Responsável Técnico: Rodrigo Henrique de Souza Botelho – CREA: 5063229617

Registro ANVISA nº.: 10417940230


Versão: 1.004

Emissão: 26/12/17

Layout do ALERTA INSTRUÇÃO DE USO (Folheto) que acompanha o produto


Este folheto informativo foi elaborado em conformidade com a Instrução Normativa IN Nº 04 de 2012 que estabelece as regras para disponibilização de instruções de uso em formato não impresso de produtos para saúde.

O ALERTA INSTRUÇÃO DE USO acompanha todas as embalagens individuais dos modelos comerciais que compõe o registro, contendo instruções para consulta das Instruções de Uso em formato eletrônico disponível no website do fabricante, bem como orientações para a solicitação das Instruções de Uso impressas pelo usuário, se aplicável.



VÍNCULA
Inspired by doctors commitment.

VÍNCULA - INDÚSTRIA COMÉRCIO IMPORT. E EXPORT. DE IMPLANTES SA
Av. Brasil, 2983 - Dt. Industrial | 13505-600 - Rio Claro/SP - Brasil
Tel./Fax. +55 (19) 2111.6500 | www.vincula.com.br



VÍNCULA
Inspired by doctors commitment

ALERTA INSTRUÇÃO DE USO

Em atendimento a Instrução Normativa IN nº 04 de 2012, que estabelece regras para disponibilização de Instruções de uso em formato não impresso de produtos para saúde, segue neste alerta os procedimentos para obtenção das INSTRUÇÕES DE USO em formato eletrônico no site do fabricante do produto.

As INSTRUÇÕES DE USO apresentam informações claras e detalhadas sobre as características do produto, precauções e advertências, Instruções para o uso seguro, obrigatoriedade de uso por médico cirurgião habilitado, bem como sobre os tamanhos disponíveis para comercialização, a fim de evitar manipulações errôneas. As restrições para combinações de modelos de outras marcas ou fabricantes também se encontram indicadas nas INSTRUÇÕES DE USO do produto.

O documento contendo as INSTRUÇÕES DE USO para a correta utilização e manuseio do produto encontra-se disponível no endereço eletrônico: www.vincula.com.br

As INSTRUÇÕES DE USO estão indexadas no website através do NÚMERO REGISTRO / CADASTRO ANVISA e respectivo NOME COMERCIAL do produto, Informados no rótulo do produto adquirido.

Todas as INSTRUÇÕES DE USO disponibilizadas no site possuem a identificação da versão do documento. Sendo que o usuário deve atentar-se para a correta versão do documento em relação à versão informada no rótulo do produto adquirido.

Caso seja de interesse do usuário, as INSTRUÇÕES DE USO poderão ser fornecidas em formato impresso, sem custo adicional. Sendo que a solicitação das mesmas deverá ser realizada junto ao CAP (Canal de Atendimento ao Público) do fabricante, informado a seguir:

Canal de Atendimento ao Público - CAP:
Telefone: +55 19 2111-6565 / 2111-6500
E-mail: cap@vincula.com.br
Avenida Brasil, 2983 - Distrito Industrial CEP: 13505-600 | Rio Claro - São Paulo - Brasil
Horário de atendimento: 8hs às 17hs, de segunda à sexta-feira, exceto feriados.

Versão: 1.003
Emissão: 08/03/2019

Instrução de Uso disponível em:
www.vincula.com.br