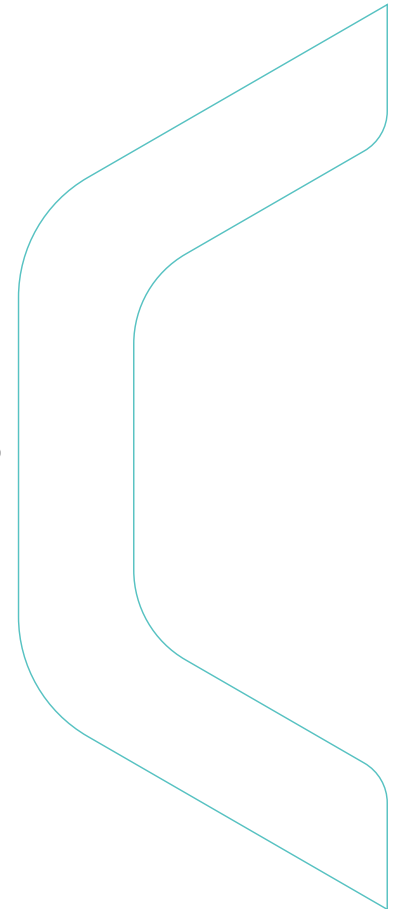


# Sistema de Placas e Parafusos

## 2.0 / 2.0 LOCK

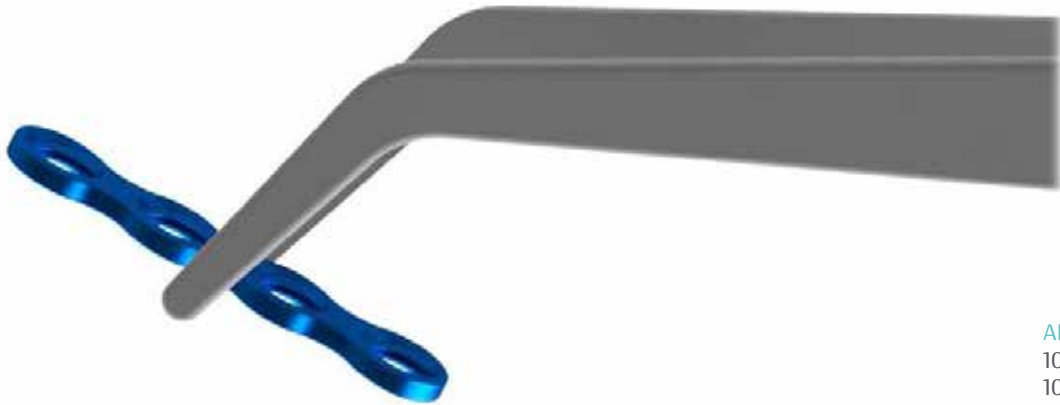


# TÉCNICA CIRÚRGICA

## BUCO 2.0 / BUCO 2.0 LOCK

Os instrumentais do sistema Maxilo Facial GII 2.0 - Sistema de Mini Placas são compatíveis com os implantes do sistema Buco Lock 2.0.

1 - Selecione o implante adequado para realização do procedimento cirúrgico. O Sistema de Placas e Parafusos para Maxilo Facial possui ampla variedade de mini placas bloqueadas e não bloqueadas e de parafusos auto-perfurantes e auto-rosqueantes.



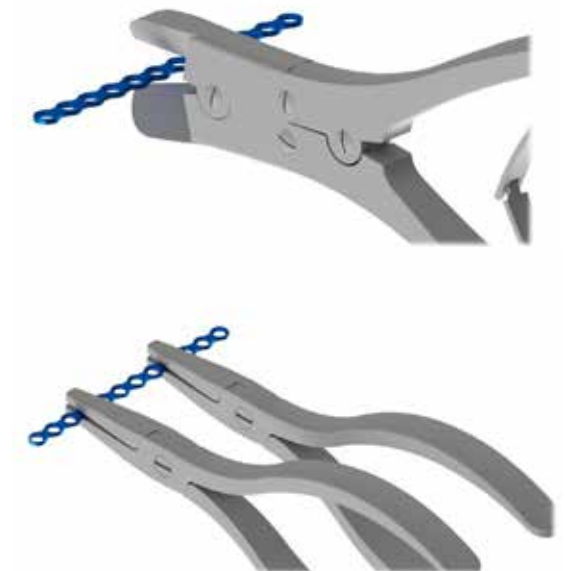
ANVISA  
10417940021  
10417940070

**NOTA:** A escolha do implante deve ser adequada para superar quaisquer forças que irão atuar no osso reparado durante o pós cirúrgico.

2 - Os implantes do sistema Buco pode ser cortados ou modelados para melhor adaptação à anatomia do paciente.

### PRECAUÇÕES

- Evitar reverter curvaturas pois podem enfraquecer a placa e causar uma falha prematura no implante;
- Evitar grandes curvaturas entre dois furos adjacentes.

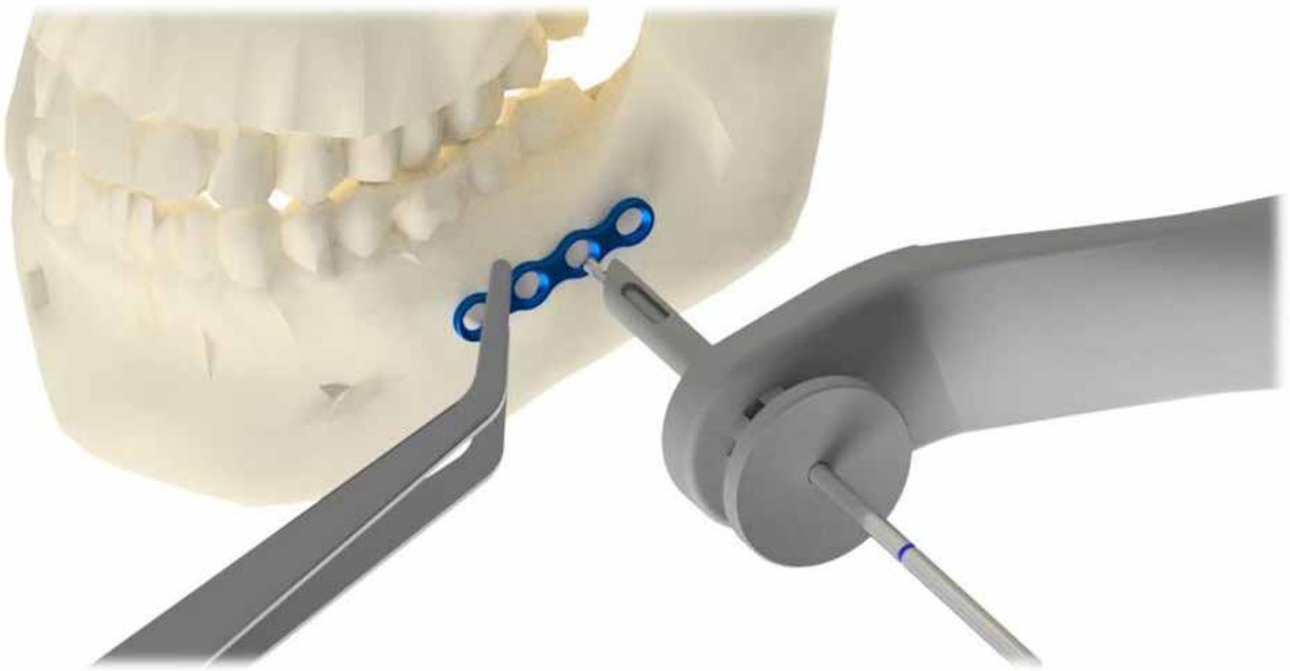


**3** - Após a seleção do implante adequado, escolher acesso cirúrgico mais indicado para o paciente e realizar perfuração com broca disponível no set de instrumentais. Uma broca apropriada deve ser utilizada para realizar uma perfuração mono ou bicortical.

Se necessário o paciente pode ser colocado em posição de bloqueio. Em casos de trauma, a fratura deve ser reduzida antes de colocar o paciente em oclusão.

Para auxiliar na perfuração pode ser utilizado Guia Transbucal 2.0 mm juntamente com Afastador de bochecha ou Chave Cross Drive Contra-ângulo para acesso intra-oral.

Caso o cirurgião opte por utilizar parafuso autoperfurante, a etapa de furação não é necessária.

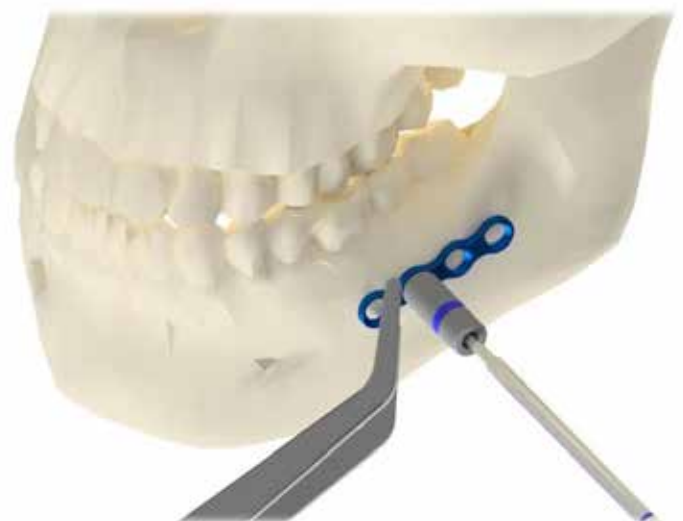


## PRECAUÇÕES

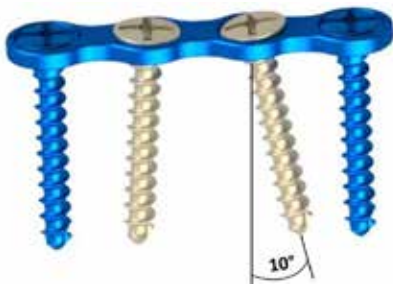
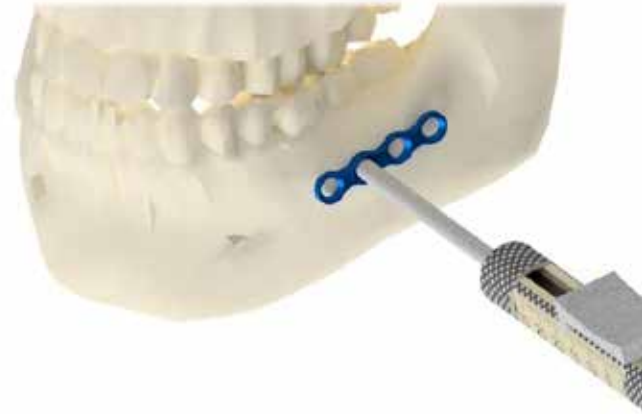
- Quando utilizar parafuso autoperfurante em osso cortical denso, é necessário perfurar a cortical do osso com broca antes de inserir o parafuso;
- Evite posicionar os parafusos sobre nervos ou raízes.

## PLACAS E PARAFUSOS LOCK:

Para fixação de placas bloqueadas é necessário o uso do Guia de Broca Buco 2.0 Lock, garantindo que a perfuração seja realizada perpendicular ao osso e garantindo uma boa adaptação do parafuso na placa. Para utilizar o Guia de Broca, rotacione o Guia no sentido horário para fixar o Guia na placa.



4 - Para definição do comprimento do parafuso adequado, utilizar Medidor de Profundidade



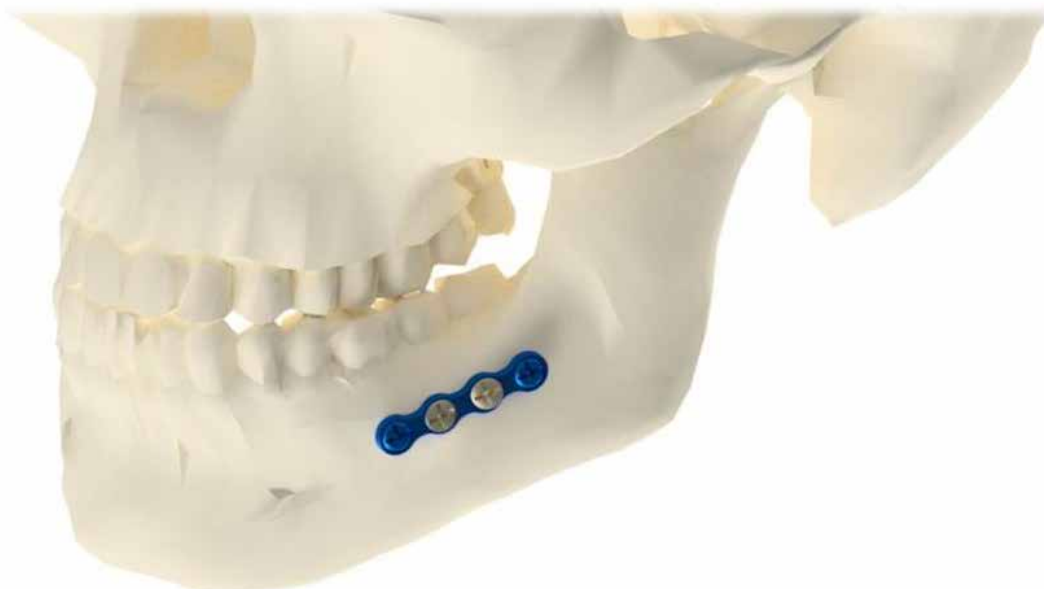
5 - Para a inserção dos parafusos, utilizar a ChaveCross Drive com Engate Rápido acoplado ao Cabo com Engate Rápido para retirar o parafuso do blister.

As placas do sistema 2.0 lock são compatíveis com parafusos 2.0 lock e não lock. Para fixação de parafusos lock, insira o parafuso perpendicular ao osso. O parafuso não lock permite pequena angulação axial.

#### PRECAUÇÕES

- Aperte os parafusos de maneira controlada. Aplicar muito torque no aparafusamento pode causar deformação na placa/parafuso ou dano ao osso.

6 - Após a colocação dos parafusos, finalizar o procedimento com a sutura da incisão.



# INSTRUMENTAIS

ANVISA  
10417940169

02.01.01.24100 Chave Hexagonal 2,4mm



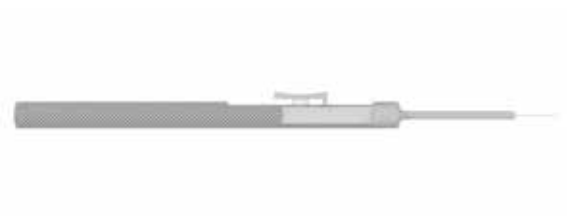
02.02.03.30015 Guia duplo fixo p/ broca Ø 3,0mm / Ø 1,5mm



02.02.06.20000 Guia Transbucal 2,0mm

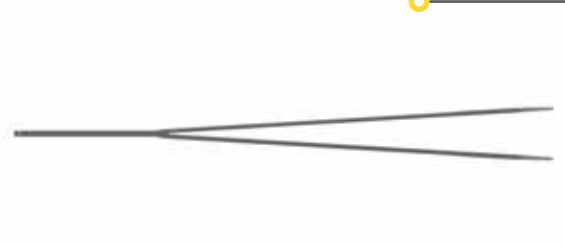


02.05.00.10030 Medidor de profundidade 30 mm

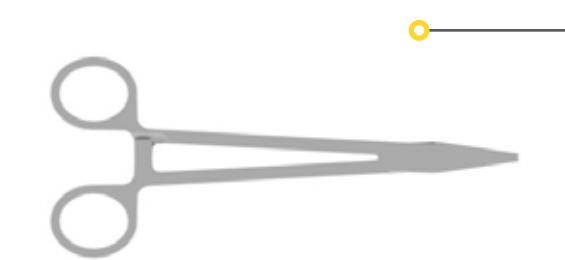


02.06.04.00000 Afastador de bochecha

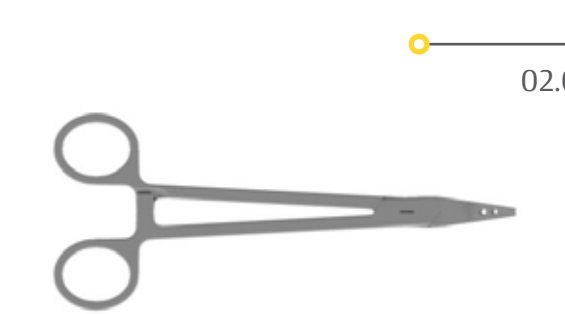




02.08.00.00158 Pinça para placa



02.08.02.00002 Pinça reta p/ placa



02.08.02.00004 Pinça angulada p/ placa e parafuso 1,5 / 2,0mm



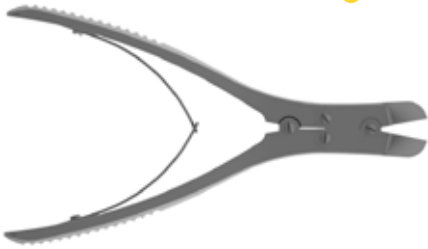
02.09.01.24042 Cânula redutora p/ Ø 2,4mm



02.11.01.15100 Cabo com Engate Rápido Ø25 mm



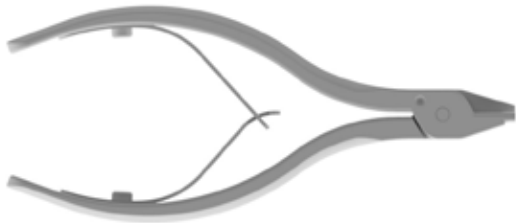
02.11.01.20100 Cabo com Engate Rápido Ø30 mm



02.28.01.20000 Alicates de Corte 2,0 mm



02.28.02.00002 Alicates de ponta romba



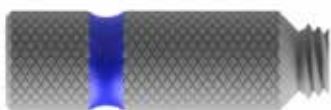
02.28.04.20002 Alicates modelador de placas p/ buco maxilo GII 2,0mm



02.29.00.47000 Limitador p/ guia Transbucal 2,0mm



02.30.00.30050 Trocar Ø 3,0mm



02.02.47.00003 Guia de Broca Buco 2.0 Lock



---

**Unidade Fabril**

Av. Brasil, 2983 - Dt. Industrial  
13505-600, Rio Claro SP, Brasil  
Tel +55 19 2111 6500  
[vincula.com.br](http://vincula.com.br)

**Escritório São Paulo**

Av. Engenheiro Luís Carlos Berrini, 105  
Ed. Thera Office - 9º Andar  
04571-000, São Paulo SP