

Nº 032032015

Manual de Instruções



TROCATER



Outras Informações

• Nome do Fabricante:	SCHINDLER ENDOSKOPIE TECHNOLOGIE GMBH.
• Endereço:	AM STOLLEN 1 - 79261 GUTACH-BLEIBACH / GERMANY
• Fone:	+49 (0) 76 85 / 90 88 40
• Fax:	+49 (0) 76 85 / 90 88 59
• www:	www.schindler-endoskopie.de
• E-mail	INFO@SCHINDLER-ENDOSKOPIE.DE

Importado e Distribuído por:

MDT - INDÚSTRIA COMÉRCIO IMPORTAÇÃO E EXPORTAÇÃO DE IMPLANTES SA
Endereço: Rodovia Washington Luiz, KM 172, Quadra B-Lotes B4/B5, S/N
Cond. Industrial CONPARK Cx Postal 543 - Cep: 13.501 – 600 - Rio Claro – SP/Brasil
CNPJ: 58.647.355/0001-57
Atendimento ao consumidor: (19) 2111-6500/3522-7800
Responsável Técnico Engº: Miguel Lopes Monte Júnior – CREA 0601150192

Distribuído por:

Meta Bio Industrial Ltda.
Endereço: Av. 37, nº. 1907 – Bairro do Estádio – Rio Claro/SP – Brasil
CEP: 13.501-360
Fone/Fax: (55-19) 3535-5300
CNPJ: 00.513.989/0001-62
Responsável Técnico: Fabricio Belini – CREA: 5061741384

Registro ANVISA nº.: 10417940114
Revisão: 1.000
Emissão: 22.12.14



Distribuído por:



Avenida Brasil, 2983 • Distrito Industrial
CEP: 13505-600 • Rio Claro • São Paulo • Brasil
Tel: +55 (19) 2111.6500 • FAX: +55 (19) 2111.6500



Avenida 37, 1907 • Bairro Estádio
CEP: 13501-460 • Rio Claro • São Paulo • Brasil
Tel: +55 (19) 3535.5300

1 Segurança e Responsabilidade

Antes de utilizar o instrumental

- ▶ Leia e siga as Instruções de Uso.
- ▶ Mantenha esta instrução num local onde pode facilmente ser visualizada como referência posteriormente.

Nós não assumimos nenhuma responsabilidade pelo dano, a utilização imprópria ou preparação e cuidado incorreto.

Instruções de Uso

Trocater para artroscopia



Figura: trocater para artroscopia e as duas torneiras

Indicação
Este instrumento foi designado para utilização em cirurgias minimamente invasivas e, particularmente, em artroscopia.

Somente deve ser utilizado por pessoal especialmente qualificado.

Contraindicação

Este instrumental não foi designado para ser utilizado no sistema nervoso central ou circulatório.

Risco de Infecção

- ▶ Prepare antes da utilização.
- ▶ Prepare antes do retorno ao fabricante.

Risco de danos

- ▶ Somente utilize com peças originais ou terceirizadas compatíveis.
- ▶ **Não** utilize instrumental danificado ou **sem** reparo.

2 Escopo do Suprimento

- ▶ Após ser desembalado cheque o instrumental por algum dano causado durante trajeto.
- ▶ No evento de reclamações, contate o fabricante.
- ▶ Para o endereço do fabricante siga a página frontal.

3 Descrição do Produto

- ▶ O artroscópio é apertado ao trocater para endoscopia utilizando um mecanismo de travamento.
- ▶ Irrigação e sucção são possíveis pelas duas torneiras.

4 Dados Técnicos

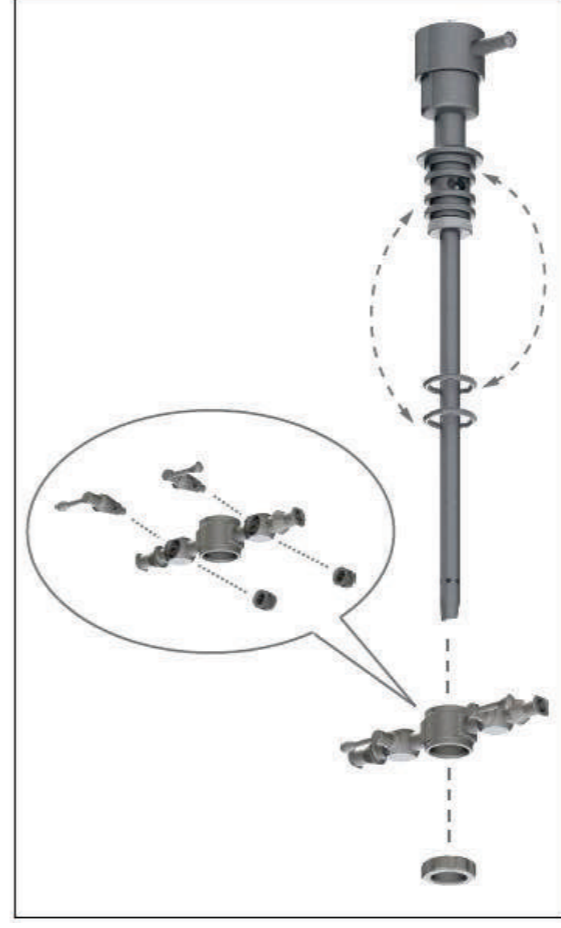
1	Porca de união
2	Abertura de Irrigação
3	Trava do artroscópio e mecanismo de travamento
4	Anel de abertura e duas torneiras com conexão LL

Designação	Valor
Temperatura	30° – +40°C
Umidade Relativa	≤ 90%
Pressão Atmosférica	700 – 1200 hPa

Tempo de vida do produto

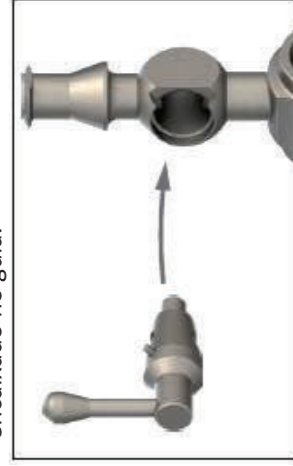
≤ 1000 ciclos e ≤ 5 anos

5 Montagem e desmontagem do instrumental



5.1 Montagem do instrumental

- ▶ Encaixe o anel-O.
- ▶ Posicione o plug da torneira no corpo da torneira de forma que o pino seja encaixado no guia.



- ▶ Rosqueie o protetor da mola dentro do plug da torneira.
- ▶ Puxe o anel protetor sobre o tubo do trocater
- ▶ Aperte a porca de união.

5.2 Desmontagem do instrumental

- ▶ Desrosqueie a porca de união.
- ▶ Remova o anel protetor.
- ▶ Desrosqueie a capa protetora e remova os plugs da torneira.

6 Antes da Utilização

6.1 Informação importante

Utilize componentes que são tecnologicamente compatíveis.

Exemplo:

Para instrumentais com o diâmetro de 2 mm o obturador do mesmo diâmetro é o ideal.

6.2 Preparando a intervenção

⚠ ADVERTÊNCIA

Risco de infecção dos instrumentais não estéreis.

- ▶ Prepare o instrumental antes da primeira vez e priorize a cada utilização subsequente.

- ▶ Insira o obturador dentro do instrumental e aperte seguramente dentro do local utilizando o mecanismo de travamento.

- ▶ Faça a incisão.
- ▶ Solte o mecanismo de travamento e remova o obturador.
- ▶ Insira o artroscópio dentro do instrumental e aperte seguramente dentro do local utilizando o mecanismo de travamento.
- ▶ Realize a intervenção.
- ▶ Prepare o instrumental.
- ▶ Veja o capítulo “7 Preparação”.

7 Preparação

⚠ ADVERTÊNCIA

▶ Risco de infecção de instrumentais não estéreis.

- ① Prepare o instrumental antes da utilização.

- ↗ O instrumental deve ser desmontado priorizando a preparação.

8 Armazenamento

- ↗ Você pode encontrar informações mais detalhadas na preparação e cuidado nas instruções para preparação.

9 Descarte

Ambientalmente são eliminadas valiosas matérias-primas para reciclagem.



Descarte o dispositivo de uma forma ecológica de acordo com as normas válidas hospitalares.