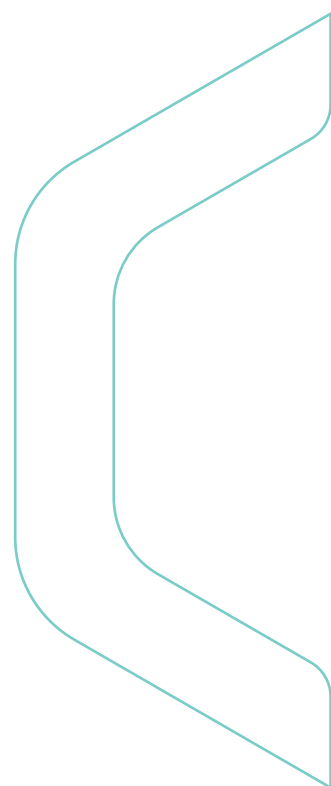


Quadril





Índice

- 01 Haste Taper
- 02 Haste Phenom® PS
- 02 Haste Micro Porous
- 03 Haste MD6®
- 04 Haste Máxima
- 05 MD Acetabular
- 06 Acetábulo Phenom® Poly II
- 09 Acetábulo Micro Porous
- 09 Acetábulo MD4®
- 10 Acetábulo Müller
- 11 Cabeças Femorais
- 12 Acessórios
- 13 Combinações
- 14 Artigos Científicos



Haste Taper

Prótese Femoral Não Cimentada

ANVISA 10417940045

TiAlV

135°

Offset 34

Ref.Nº	Compr.	Tam.
04.30.96.34006	121 mm	06
04.30.96.34007	124 mm	07
04.30.96.34008	127 mm	08
04.30.96.34009	130 mm	09

Offset 37,5

Ref.Nº	Compr.	Tam.
04.30.96.37510	133 mm	10
04.30.96.37511	136 mm	11
04.30.96.37512	139 mm	12
04.30.96.37513	142 mm	13

Offset 40

Ref.Nº	Compr.	Tam.
04.30.96.40014	145 mm	14
04.30.96.40016	151 mm	16
04.30.96.40018	157 mm	18

130°

Offset 40

Ref.Nº	Compr.	Tam.
04.30.96.40006	120,5 mm	06
04.30.96.40007	123,5 mm	07
04.30.96.40008	126,5 mm	08
04.30.96.40009	129,5 mm	09

Offset 43

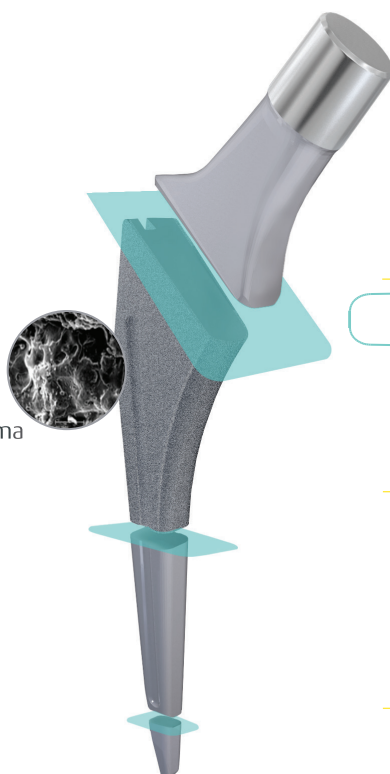
Ref.Nº	Compr.	Tam.
04.30.96.43010	133 mm	10
04.30.96.43011	136 mm	11
04.30.96.43012	139 mm	12
04.30.96.43013	142 mm	13

Offset 46

Ref.Nº	Compr.	Tam.
04.30.96.46014	144,5 mm	14
04.30.96.46016	150,5 mm	16
04.30.96.46018	156,5 mm	18

Características de design

Revestimento por aspersão de Plasma Spray garante estabilidade e excelente osseointegração.



Superfícies arredondadas nas áreas laterais que auxiliam a distribuição das cargas compressivas e radiais.

Formato trapezoidal realiza a transmissão de carga entre as interfaces da prótese com o tecido ósseo mantendo a estabilidade do implante.

Formato de cunha na região distal da haste minimiza os riscos de contato com a diáfise femoral.



Haste Phenom[®] PS

Prótese Femoral Não Cimentada

ANVISA 10417940045



TiAlV

Offset 35

Ref. Nº	Tam.	Ø
04.30.69.10137	137 mm	10
04.30.69.11143	143 mm	11

Offset 37,5

Ref. Nº	Tam.	Ø
04.30.69.12149	149 mm	12
04.30.96.13155	155 mm	13

Offset 40

Ref. Nº	Tam.	Ø
04.30.69.14161	161 mm	14
04.30.69.15167	167 mm	15

Offset 43

Ref. Nº	Tam.	Ø
04.30.69.16173	173 mm	16
04.30.69.17179	179 mm	17
04.30.69.18185	185 mm	18



Haste Micro Porous

Prótese Femoral Não Cimentada

ANVISA 10417940045



TiAlV

Ref. Nº	Ø	Ref. Nº	Ø
09.30.99.00010	10 mm	09.30.99.00014	14 mm
09.30.99.00011	11 mm	09.30.99.00015	15 mm
09.30.99.00012	12 mm	09.30.99.00016	16 mm
09.30.99.00013	13 mm	09.30.99.00017	17 mm



Haste MD6[®]

Prótese Femoral Não Cimentada

ANVISA 10417940068

TiAlV

150 mm

Ref.Nº	Ø
04.30.52.15150	15 mm
04.30.52.16150	16 mm
04.30.52.17150	17 mm
04.30.52.18150	18 mm
04.30.52.19150	19 mm
04.30.52.20150	20 mm
04.30.52.21150	21 mm

180 mm

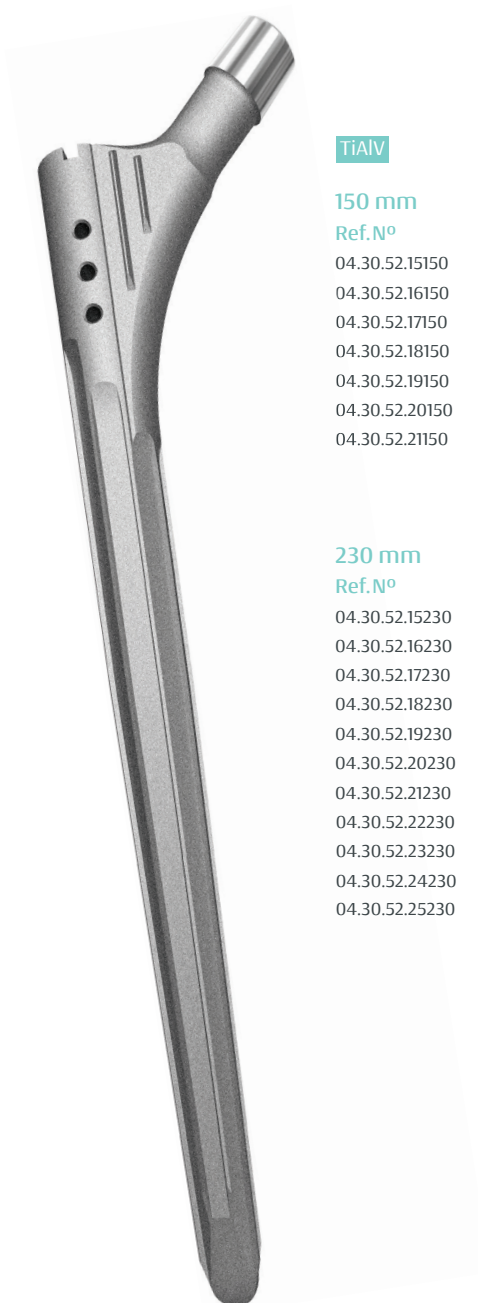
Ref.Nº	Ø
04.30.52.15180	15 mm
04.30.52.16180	16 mm
04.30.52.17180	17 mm
04.30.52.18180	18 mm
04.30.52.19180	19 mm
04.30.52.20180	20 mm
04.30.52.21180	21 mm

230 mm

Ref.Nº	Ø
04.30.52.15230	15 mm
04.30.52.16230	16 mm
04.30.52.17230	17 mm
04.30.52.18230	18 mm
04.30.52.19230	19 mm
04.30.52.20230	20 mm
04.30.52.21230	21 mm
04.30.52.22230	22 mm
04.30.52.23230	23 mm
04.30.52.24230	24 mm
04.30.52.25230	25 mm

280 mm

Ref.Nº	Ø
04.30.52.16280	16 mm
04.30.52.17280	17 mm
04.30.52.18280	18 mm
04.30.52.19280	19 mm
04.30.52.20280	20 mm
04.30.52.21280	21 mm
04.30.52.22280	22 mm
04.30.52.23280	23 mm
04.30.52.24280	24 mm
04.30.52.25280	25 mm





Haste Máxima

Prótese Femoral Cimentada

ANVISA 10417940039



Primária

SS

Offset 37,5

Ref.Nº	Tam.
04.30.02.37000	nº 0
04.30.02.37001	nº 1
04.30.02.37002	nº 2
04.30.02.37003	nº 3

Offset 44

Ref.Nº	Tam.
04.30.05.44001	nº 1
04.30.05.44002	nº 2
04.30.05.44003	nº 3
04.30.05.44004	nº 4

Revisão

Offset 44 - 200mm

Ref.Nº
04.30.06.44001
04.30.06.44002
04.30.06.44003

Centralizador Distal



PMMA

Ref.Nº
04.06.02.00001

ANVISA 10417940039

Restritor de Cimento



UHMWPE

Ref.Nº	Ø
04.32.01.00015	15 mm
04.32.01.00018	18 mm
04.32.01.00021	21 mm
04.32.01.00024	24 mm

ANVISA 10417940039

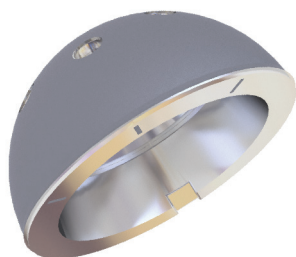


MD Acetabular

Acetábulo Não Cimentado para Inserto em Cerâmica

Calota MD Acetabular

ANVISA 10417940072



TiAlV

Ref. Nº	ØExt.	Ref. Nº	ØExt.
04.01.26.46035	46 mm	04.01.26.60044	60 mm
04.01.26.48035	48 mm	04.01.26.62048	62 mm
04.01.26.50037	50 mm	04.01.26.64048	64 mm*
04.01.26.52037	52 mm	04.01.26.66052	66 mm*
04.01.26.54039	54 mm	04.01.26.68052	68 mm*
04.01.26.56041	56 mm	04.01.26.70052	70 mm*
04.01.26.58044	58 mm		

Inserto Acetabular MD Delta

ANVISA 10417940072



Al₂O₃
ZrO₃

Ø28mm	Acetábulo	Ø32mm	Acetábulo	Ø36mm	Acetábulo
Ref. Nº		Ref. Nº		Ref. Nº	
04.13.08.35028	46 / 48 mm	04.13.08.39032	54 mm	04.13.08.44036	58 / 60 mm
04.13.08.37028	50 / 52 mm	04.13.08.41032	56 mm	04.13.08.48036	62 / 64 mm
		04.13.08.44032	58 / 60 mm	04.13.08.52036	66 / 68 / 70 mm
		04.13.08.48032	62 / 64 mm		
		04.13.08.52032	66 / 68 / 70 mm		
Ø40mm	Acetábulo				
Ref. Nº					
04.13.08.48040	62 / 64 mm				
04.13.08.52040	66 / 68 / 70 mm				

Relações: Cabeça Femoral x Inserto x MD Acetabular

Cabeça Femoral Cerâmica	Inserto ØExt. x ØInt.	Acetábulo
Delta Forte Ø28 mm	35 x 28 37 x 28	Ø46 Ø48 Ø50 Ø52
Delta Forte Ø32 mm	39 x 32 41 x 32 44 x 32 48 x 32 52 x 32	Ø54 Ø56 Ø58 Ø60 Ø62 Ø64 Ø66 Ø68 Ø70
Delta Forte Ø36 mm	44 x 36 48 x 36 52 x 36	Ø58 Ø60 Ø62 Ø64 Ø66 Ø68 Ø70
Delta Forte Ø40 mm	48 x 40 52 x 40	Ø62 Ø64 Ø66 Ø68 Ø70

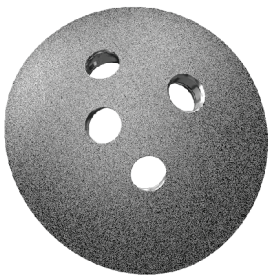


Phenom[®] Poly II

Acetábulo Não Cimentado para Inseto em Polietileno

Acetábulo 3 Furos

ANVISA 10417940085



TiAlV

Ref. Nº	ØExt.	Ref. Nº	ØExt.
04.01.34.00040	40 mm	04.01.34.00056	56 mm
04.01.34.00042	42 mm	04.01.34.00058	58 mm
04.01.34.00044	44 mm	04.01.34.00060	60 mm
04.01.34.00046	46 mm	04.01.34.00062	62 mm
04.01.34.00048	48 mm	04.01.34.00064	64 mm
04.01.34.00050	50 mm	04.01.34.00066	66 mm
04.01.34.00052	52 mm	04.01.34.00068	68 mm
04.01.34.00054	54 mm	04.01.34.00070	70 mm

Inserto Acetabular Phenom® Poly II

ANVISA 10417940085



UHMWPE

Ø22mm

Ref. Nº

04.13.28.22042

04.13.28.22044

Acetábulo

40 / 42 mm

44 mm

Ø28mm

Ref. Nº

04.13.28.28048

04.13.28.28052

04.13.28.28056

04.13.28.28060

04.13.28.28064

04.13.28.28070

Acetábulo

46 / 48 mm

50 / 52 mm

54 / 56 mm

58 / 60 mm

62 / 64 mm

66 / 68 / 70 mm

Ø32mm

Ref. Nº

04.13.28.32052

04.13.28.32056

04.13.28.32060

04.13.28.32064

04.13.28.32070

Acetábulo

50 / 52 mm

54 / 56 mm

58 / 60 mm

62 / 64 mm

66 / 68 / 70 mm

Inserto Acetabular Phenom® Poly II Teto Posterior

ANVISA 10417940085



UHMWPE

Ø22mm

Ref. Nº

04.13.29.22042

04.13.29.22044

Acetábulo

40 / 42 mm

44 mm

Ø28mm

Ref. Nº

04.13.29.28048

04.13.29.28052

04.13.29.28056

04.13.29.28060

04.13.29.28064

04.13.29.28070

Acetábulo

46 / 48 mm

50 / 52 mm

54 / 56 mm

58 / 60 mm

62 / 64 mm

66 / 68 / 70 mm

Ø32mm

Ref. Nº

04.13.29.32052

04.13.29.32056

04.13.29.32060

04.13.29.32064

04.13.29.32070

Acetábulo

50 / 52 mm

54 / 56 mm

58 / 60 mm

62 / 64 mm

66 / 68 / 70 mm

Relações: Cabeça Femoral x Inserto x Acetábulo Phenom® Poly II

Cabeça Femoral		Inserto Ø Cabeça x Ø Acetábulo	Acetábulo
Metálica	Ø22 mm	22 x 40/42 22 x 44	Ø40 Ø42 Ø44
Metálica Cerâmica	Ø28 mm	28 x 46/48 28 x 50/52 28 x 54/56 28 x 48/60 28 x 62/64 28 x 66/68/70	Ø46 Ø48 Ø50 Ø52 Ø54 Ø56 Ø48 Ø60 Ø62 Ø64 Ø66 Ø68 Ø70
Metálica Cerâmica	Ø32 mm	32 x 50/52 32 x 54/56 32 x 58/60 32 x 62/64 32 x 66/68/70	Ø50 Ø52 Ø54 Ø56 Ø58 Ø60 Ø62 Ø64 Ø66 Ø68 Ø70

Inserto Acetabular Phenom® Poly II - Crosslinked

ANVISA 10417940247



XUHMWPE

Ø22mm		Ø28mm		Ø32mm		Ø36mm	
Ref. Nº	Acetábulo	Ref. Nº	Acetábulo	Ref. Nº	Acetábulo	Ref. Nº	Acetábulo
04.13.23.22042	40 / 42 mm	04.13.23.28048	46 / 48 mm	04.13.23.32052	50 / 52 mm	04.13.23.36056	54 / 56 mm
04.13.23.22044	44 mm	04.13.23.28052	50 / 52 mm	04.13.23.32056	54 / 56 mm	04.13.23.36060	58 / 60 mm
		04.13.23.28056	54 / 56 mm	04.13.23.32060	58 / 60 mm	04.13.23.36064	62 / 64 mm
		04.13.23.28060	58 / 60 mm	04.13.23.32064	62 / 64 mm	04.13.23.36070	66 / 68 / 70 mm
		04.13.23.28064	62 / 64 mm	04.13.23.32070	66 / 68 / 70 mm		
		04.13.23.28070	66 / 68 / 70 mm				

Inserto Acetabular Phenom® Poly II Teto Posterior - Crosslinked

ANVISA 10417940247



XUHMWPE

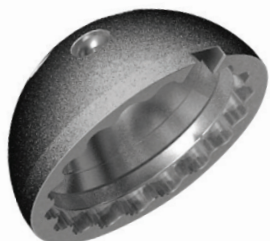
Ø22mm		Ø28mm		Ø32mm		Ø36mm	
Ref. Nº	Acetábulo	Ref. Nº	Acetábulo	Ref. Nº	Acetábulo	Ref. Nº	Acetábulo
04.13.24.22042	40 / 42 mm	04.13.24.28048	46 / 48 mm	04.13.24.32052	50 / 52 mm	04.13.24.36056	54 / 56 mm
04.13.24.22044	44 mm	04.13.24.28052	50 / 52 mm	04.13.24.32056	54 / 56 mm	04.13.24.36060	58 / 60 mm
		04.13.24.28056	54 / 56 mm	04.13.24.32060	58 / 60 mm	04.13.24.36064	62 / 64 mm
		04.13.24.28060	58 / 60 mm	04.13.24.32064	62 / 64 mm	04.13.24.36070	66 / 68 / 70 mm
		04.13.24.28064	62 / 64 mm	04.13.24.32070	66 / 68 / 70 mm		
		04.13.24.28070	66 / 68 / 70 mm				

Relações: Cabeça Femoral x Inserto x Acetábulo Phenom® Poly II

Cabeça Femoral		Inserto Ø Cabeça x Ø Acetábulo	Acetábulo
Metálica	Ø22 mm	22 x 40/42 22 x 44	Ø40 Ø42 Ø44
Metálica Cerâmica	Ø28 mm	28 x 46/48 28 x 50/52 28 x 54/56 28 x 48/60 28 x 62/64 28 x 66/68/70	Ø46 Ø48 Ø50 Ø52 Ø54 Ø56 Ø48 Ø60 Ø62 Ø64 Ø66 Ø68 Ø70
Metálica Cerâmica	Ø32 mm	32 x 50/52 32 x 54/56 32 x 58/60 32 x 62/64 32 x 66/68/70	Ø50 Ø52 Ø54 Ø56 Ø58 Ø60 Ø62 Ø64 Ø66 Ø68 Ø70
Cerâmica	Ø36 mm	36 x 54/56 36 x 58/60 36 x 62/64 36 x 66/68/70	Ø54 Ø56 Ø58 Ø60 Ø62 Ø64 Ø66 Ø68 Ø70

Acetábulo Micro Porous

Acetábulo Não Cimentado



Acetábulo Micro Porous

ANVISA 10417940149

TiAlV

Ref. Nº	ØExt.	Ref. Nº	ØExt.	Ref. Nº	ØExt.	Ref. Nº	ØExt.
6065-744	44 mm	6065-752	52 mm	6065-760	60 mm	6065-768	68 mm
6065-746	46 mm	6065-754	54 mm	6065-762	62 mm	6065-770	70 mm
6065-748	48 mm	6065-756	56 mm	6065-764	64 mm		
6065-750	50 mm	6065-758	58 mm	6065-766	66 mm		



Inserto Acetabular Micro Porous

ANVISA 10417940149

UHMWPE

Ø28mm		Ref. Nº	Acetábulo	Ref. Nº	Acetábulo	Ref. Nº	Acetábulo	Ref. Nº	Acetábulo
6028-744	44 mm	6028-752	52 mm	6028-760	60 mm	6028-768	68 mm	6028-770	70 mm
6028-746	46 mm	6028-754	54 mm	6028-762	62 mm				
6028-748	48 mm	6028-756	56 mm	6028-764	64 mm				
6028-750	50 mm	6028-758	58 mm	6028-766	66 mm				

Ø32mm

Ref. Nº	Acetábulo	Ref. Nº	Acetábulo
6032-750	50 mm	6032-758	58 mm
6032-752	52 mm	6032-760	60 mm
6032-754	54 mm	6032-762	62 mm
6032-756	56 mm		

Opcionais

Ref. Nº	Acetábulo
6032-764	64 mm
6032-766	66 mm
6032-768	68 mm
6032-770	70 mm

Acetábulo MD4[®]

Acetábulo Não Cimentado



Acetábulo MD4

ANVISA 10417940030

TiAlV

Ref. Nº	ØExt.	Ref. Nº	ØExt.	Ref. Nº	ØExt.	Ref. Nº	ØExt.
04.01.04.00044	44 mm	04.01.04.00050	50 mm	04.01.04.00056	56 mm	04.01.04.00062	62 mm
04.01.04.00046	46 mm	04.01.04.00052	52 mm	04.01.04.00058	58 mm	04.01.04.00064	64 mm
04.01.04.00048	48 mm	04.01.04.00054	54 mm	04.01.04.00060	60 mm		

Inserto Acetabular 9 Pontos

ANVISA 10417940023

UHMWPE

Ø22mm		Ø28mm		Ø32mm	
Ref. Nº	Acetábulo	Ref. Nº	Acetábulo	Ref. Nº	Acetábulo
04.13.02.22044	44 mm	04.13.02.28050	50 mm	04.13.02.32054	54 mm
04.13.02.22046	46 mm	04.13.02.28052	52 mm	04.13.02.32056	56 mm
04.13.02.22048	48 mm	04.13.02.28054	54 mm	04.13.02.32058	58 mm
		04.13.02.28056	56 mm	04.13.02.32060	60 mm
				04.13.02.32062	62 mm
				04.13.02.32064	64 mm



Acetábulo Müller

Acetábulo Cimentado

Ø28mm

UHMWPE

ANVISA 10417940147



Standard Ref. Nº

5340-028-042
5340-028-044
5340-028-046
5340-028-048
5340-028-050
5340-028-052
5340-028-054
5340-028-056
5340-028-058
5340-028-060
5340-028-062
5340-028-064

Standard com Teto Posterior Ref. Nº

5340-128-042
5340-128-044
5340-128-046
5340-128-048
5340-128-050
5340-128-052
5340-128-054
5340-128-056
5340-128-058
5340-128-068
5340-128-062
5340-128-064

Com Espaçador Ref. Nº

5340-228-042
5340-228-044
5340-228-046
5340-228-048
5340-228-050
5340-228-052
5340-228-054
5340-228-056
5340-228-058
5340-228-060
5340-228-062
5340-228-064

Teto Posterior com Trava Ref. Nº

5340-328-042
5340-328-044
5340-328-046
5340-328-048
5340-328-050
5340-328-052
5340-328-054
5340-328-056
5340-328-058
5340-328-060
5340-328-062
5340-328-064

ØExt.

42 mm
44 mm
46 mm
48 mm
50 mm
52 mm
54 mm
56 mm
58 mm
60 mm
62 mm
64 mm

Standard



Standard com
Teto Posterior



Com
Espaçador



Teto Posterior
com Trava





Cabeças Femorais

Cerâmica e Metálica

Cabeça Femoral Cerâmica Forte

ANVISA 10417940072



Ø28mm		Ø32mm		Ø36mm		Ø40mm	
Ref. Nº	Colo	Ref. Nº	Colo	Ref. Nº	Ref. Nº	Ref. Nº	Colo
04.04.09.28001	-3,5 mm	04.04.09.32001	-4,0 mm	04.04.09.36001	04.04.09.40001	04.04.09.40001	-4,0 mm
04.04.09.28002	Standard	04.04.09.32002	Standard	04.04.09.36002	04.04.09.40002	04.04.09.40002	Standard
04.04.09.28003	+3,5 mm	04.04.09.32003	+4,0 mm	04.04.09.36003	04.04.09.40003	04.04.09.40003	+4,0 mm

Cabeça Femoral Cerâmica Delta

ANVISA 10417940085



Ø28mm		Ø32mm		Ø36mm		Ø40mm	
Ref. Nº	Colo	Ref. Nº	Colo	Ref. Nº	Ref. Nº	Ref. Nº	Colo
04.04.10.28001	-3,5 mm	04.04.10.32001	-4,0 mm	04.04.10.36001	04.04.10.40001	04.04.10.40001	-4,0 mm
04.04.10.28002	Standard	04.04.10.32002	Standard	04.04.10.36002	04.04.10.40002	04.04.10.40002	Standard
04.04.10.28003	+3,5 mm	04.04.10.32003	+4,0 mm	04.04.10.36003	04.04.10.40003	04.04.10.40003	+4,0 mm
		04.04.10.32004	+7,0 mm	04.04.10.36004	04.04.10.40004	04.04.10.40004	+8,0 mm

Cabeça Femoral Intercambiável

ANVISA 10417940036



Ø22mm		Ø28mm		Ø32mm	
Ref. Nº	Colo	Ref. Nº	Colo	Ref. Nº	Colo
04.04.07.22001	-2,0 mm	04.04.07.28004	-4,0 mm	04.04.07.32004	-4,0 mm
04.04.07.22002	Standard	04.04.07.28001	-2,0mm	04.04.07.32001	-2,0 mm
04.04.07.22003	+3,0 mm	04.04.07.28002	Standard	04.04.07.32002	Standard
		04.04.07.28003	+3,0 mm	04.04.07.32003	+3,0 mm
		04.04.07.28006	+6,0 mm	04.04.07.32006	+6,0 mm
		04.04.07.28009	+9,0 mm	04.04.07.32009	+9,0 mm



Acessórios

Reforço Acetabular



Ss

Ref. Nº	Tamanho
04.31.04.00000	Pequeno
04.31.05.00000	Grande

ANVISA 10417940043

Parafuso Acetabular



TiAlV

Ref. Nº	Compr.
04.43.19.65015	15 mm
04.43.19.65020	20 mm
04.43.19.65025	25 mm
04.43.19.65030	30 mm
04.43.19.65035	35 mm
04.43.19.65040	40 mm
04.43.19.65045	45 mm
04.43.19.65050	50 mm
04.43.19.65055	55 mm

ANVISA 10417940085

Acetábulo Bipolar



Ss

UHMWPE

Ø22mm		Ø28mm	
Ref. Nº	Ø Ext.	Ref. Nº	Ø Ext.
04.01.01.22038	38 mm	04.01.01.28042	42 mm
04.01.01.22040	40 mm	04.01.01.28044	44 mm
		04.01.01.28046	46 mm
		04.01.01.28048	48 mm
		04.01.01.28050	50 mm
		04.01.01.28052	52 mm
		04.01.01.28054	54 mm
		04.01.01.28056	56 mm
		04.01.01.28058	58 mm
		04.01.01.28060	60 mm

ANVISA 10417940055



Combinações

Sistemas de Quadril Víncula

MD Acetabular



TiAlV
Al₂O₃
ZrO₂

Ø Int.
28 mm
32 mm
36 mm
40mm

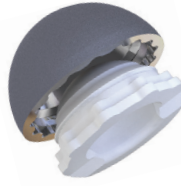
Phenom®
Poly II



TiAlV
UHMWPE
XUHMWPE

Ø Int.
22 mm
28 mm
32 mm
*36 mm em crosslinked

Micro Porous /
MD4®



TiAlV
UHMWPE

Ø Int.
28 mm /
22 mm
28 mm
32 mm

Máxima /
Müller



UHMWPE

Ø Int.
28 mm

Bipolar



SS
UHMWPE

Ø Int.
22 mm
28 mm

Ø
28 mm
32 mm
36 mm
40mm



Cabeça Femoral
Intercambiável
Cerâmica

Ø
22 mm
28 mm
32 mm



Cabeça Femoral
Intercambiável
Metálica



TiAlV

Taper



TiAlV

Phenom® PS



TiAlV

Micro Porous



SS

Máxima



TiAlV

MD6®

Artigos Científicos – Quadril



Para ler os artigos na íntegra escaneie o QR Code ou acesse
<http://vincula.com.br/artigos-cientificos-quadril/>

Revista Acta Ortop. Brasileira (2021):

Avaliação da Amplitude de Movimento de um Sistema Artroplástico do Quadril: Estudo por Simulação Computacional

O presente estudo experimental foi realizado com o nosso produto a prótese femoral Taper e Acetábulo Phenom Poly II acetabulum (Víncula, Brazil). A avaliação foi realizada com três diferentes diâmetros de cabeças femorais (28 mm, 32 mm e 36 mm). O método computacional utilizado no presente estudo possibilitou concluir que quanto maior a cabeça femoral, maior será a amplitude de movimento do sistema protético para articulação de quadril.



Open Journal of Orthopedics (2021):

Preliminary Report on Phenom® Femoral Component in Total Hip Replacement: The Correlation between Outcome Scores in a Cross-Sectional Study.

O presente clínico transversal (cross-sectional) observacional foi realizado com o nosso produto, a haste femoral Phenom e visou avaliar o desempenho em curto prazo de uma haste femoral não cimentada na artroplastia total do quadril. Os resultados clínicos e radiológicos em curto prazo demonstraram estabilidade do implante e, em 98% dos casos, sinais de osseointegração do componente femoral avaliados, equivalentes ao desempenho de produtos semelhantes descritos na literatura, o que pode representar um fator preditivo quanto ao meio e sobrevivência a longo prazo do implante



Revista Brasileira de Ortopedia (2020):

Estudo biomecânico comparado ao desgaste do polietileno reticulado com cabeças femorais cerâmicas de 36 mm e com cabeças metálicas de 32 mm.

O presente estudo comparou, in vitro, uma taxa de desgaste do polietileno de alto peso molecular reticulado a cabeças cerâmicas de 36 mm de diâmetro e acoplamento a cabeças metálicas de 32 mm de diâmetro. O estudo apresentou menor taxa de desgaste em conjuntos protéticos que usará tribológico-polietileno reticulado de 36 mm, em comparação aos conjuntos com metal-polietileno reticulado de 32 mm.



Revista Brasileira de Ortopedia (2015):

Análise preliminar do componente acetabular de titânio pulverizado com plasma MD- 4®

Este estudo analisou uma coorte de 60 pacientes submetidos a implante de componentes acetabulares MD 4 durante procedimentos de artroplastia primária de quadril realizados entre 1º de janeiro de 2010 e 1º de agosto de 2012. Os pacientes foram estudados retrospectivamente quanto ao comportamento clínico, estabilidade e radiologia osseointegração. Os pacientes foram acompanhados por um período mínimo de 12 meses e máximo de 42 meses (média: 27) e foram avaliados por meio do Harris Hip Score, questionário SF-36 e radiografias convencionais seriadas.



Ss Aço Inoxidável

Al₂O₃ ZrO₃ Cerâmica

TiAlV Titânio Alumínio Vanádio

UHMWPE Polietileno de Ultra-alto Peso Molecular

PMMA Polimetilmetacrilato

XUHMWPE Polietileno de Ultra-alto Peso Molecular Reticulado (Crosslinked)

Ref. Nº: Código do produto

Compr.: Comprimento

Ø: Diâmetro

ØInt.: Diâmetro Interno

ØExt.: Diâmetro Externo