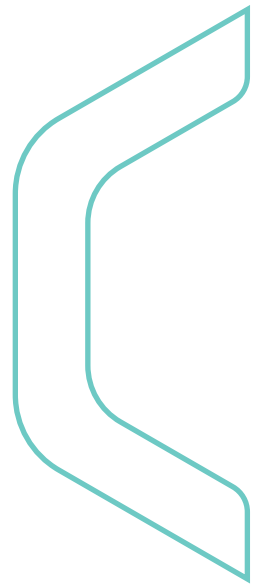
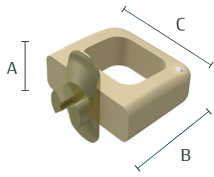


Fusimax[®] BCP
Cage Cervical Autobloqueante



Fusimax® BCP

PEEK | Ta | TiAlV



Ref. Nº	A x B x C
04.36.29.05009	05 x 09 x 14 mm
04.36.29.05012	05 x 12 x 14 mm
04.36.29.05014	05 x 14 x 14 mm
04.36.29.06009	06 x 09 x 14 mm
04.36.29.06012	06 x 12 x 14mm
04.36.29.06014	06 x 14 x 14 mm
04.36.29.07009	07 x 09 x 14 mm
04.36.29.07012	07 x 12 x 14 mm
04.36.29.07014	07 x 14 x 14 mm

O dispositivo Intersomático conhecido como "Cage" é utilizado para restituir o espaço intervertebral da coluna, conhecido como disco. O cage Fusimax® BCP é um dispositivo cervical que respeita a anatomia natural da coluna favorecendo maior estabilidade na fusão primária, seu bloqueio externo através de trava aumenta a estabilidade dispensando o uso de placa e parafuso. Desta forma, favorecer a recuperação mais rápida do paciente e menor tempo de cirurgia.



O novo conceito do Fusimax® BCP foi desenvolvido para patologias cervicais degenerativas, para assegurar a fusão do segmento da coluna cervical, usando o acesso anterior.

O cage Fusimax® BCP juntamente com o exclusivo flap auto-retentor de ancoragem aumentam a estabilidade primária do cage.



O cage Fusimax® BCP tem o módulo de elasticidade similar ao osso, não havendo problemas no suporte de carga do enxerto. Há, conseqüentemente, uma consistência biomecânica entre duas vértebras e a fusão pode ser acessada e controlada o tempo todo por radiolúcência.

O flap de ancoragem é fixado nos platôs terminais inferior e superior da vértebra com um leve giro do instrumental. Deste modo, o cirurgião tem a opção de assegurar a estabilidade primária do cage sem a necessidade do uso de placas cervicais convencionais.

