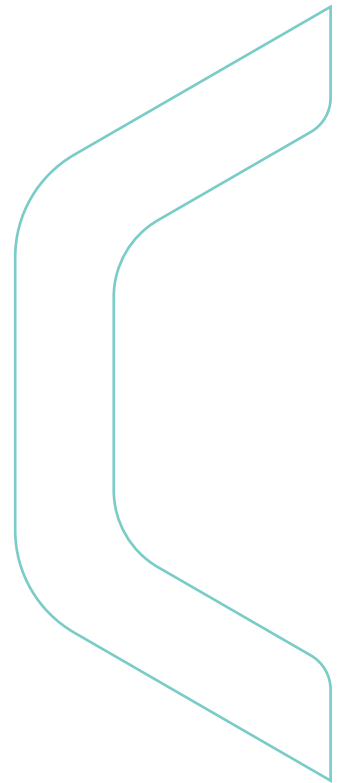


# Unique Next

Acetábulo Não Cimentado







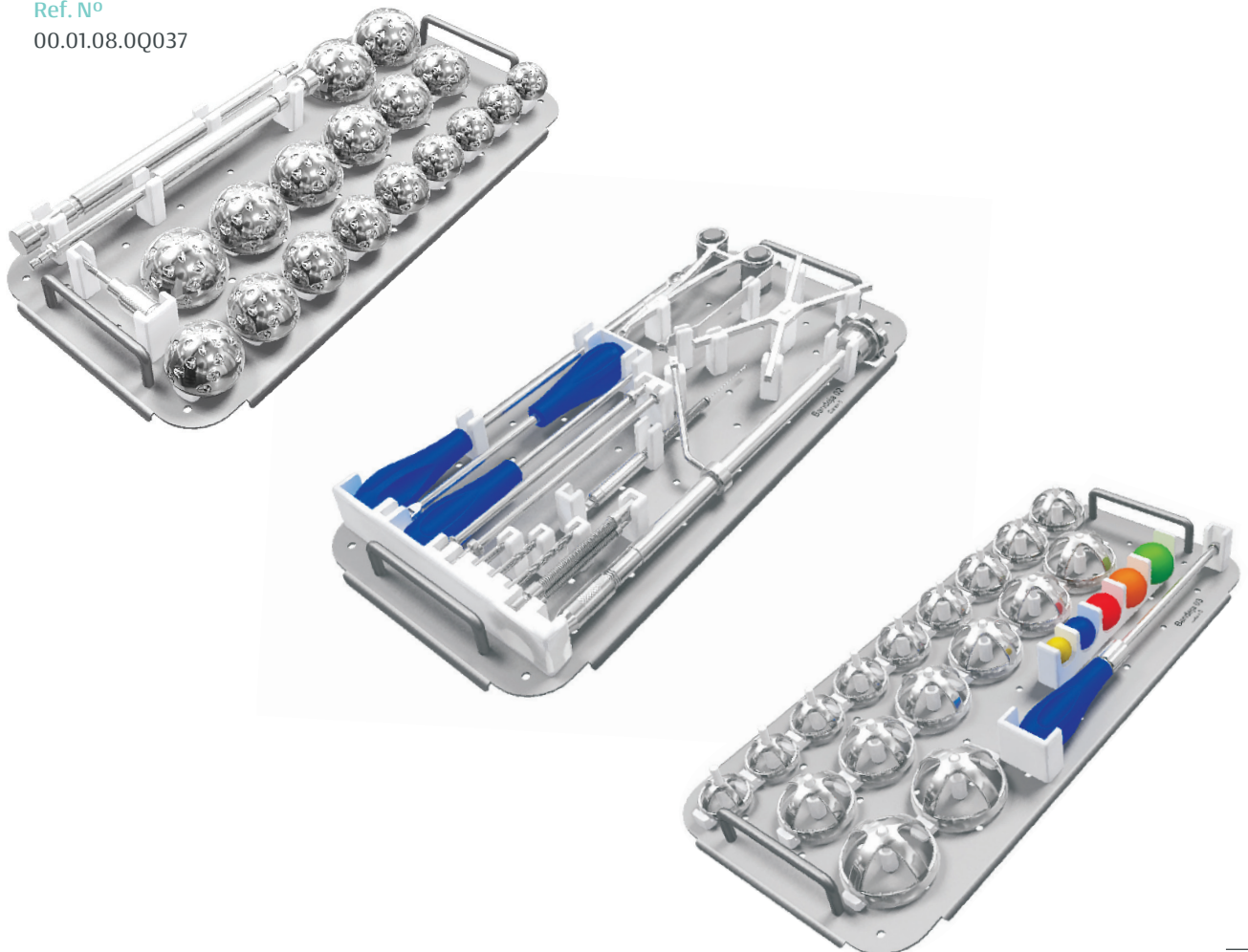
# Unique Next

## Instrumental Acetabular

O instrumental Unique Next é indispensável nas cirurgias de ATQ para a preparação do acetábulo.

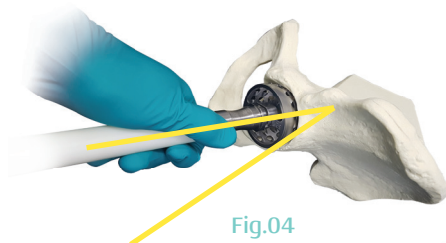
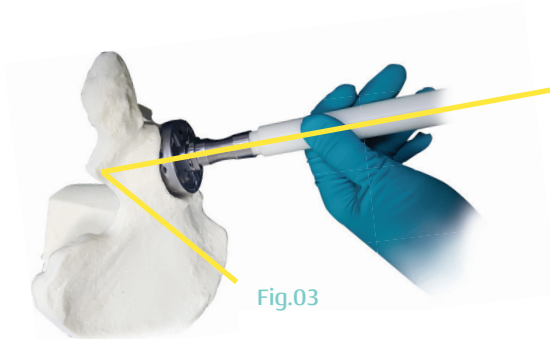
O Unique Next possibilita a realização de cirurgias com qualquer acetábulo Víncula, seja ele cimentado ou sem cimento, com inserto de cerâmica ou polietileno e cabeças femorais de cerâmica ou metal, independente do par tribológico escolhido para reconstrução.

Ref. Nº  
00.01.08.0Q037



## Passo 01 - Preparação do Acetábulo

O instrumental acetabular para acetábulo não cimentado pode ser utilizado por qualquer técnica de exposição ao quadril. É importante a exposição das bordas do acetábulo, pois a uma visão obstruída pode conduzir ao mal posicionamento do implante.



## Passo 02 - Fresagem Acetabular

Posicione a raspa acetabular na parte superior do cabo (Fig.01). Tencione o manipululo no sentido contrário a fresa e encaixe-a no entalhe (Fig.02). Solte a tensão do cabo de raspa. Comece pelo assoalho do acetábulo, utilizando o menor diâmetro de raspa na posição a 90°. Quando a profundidade necessária for atingida, posicione o cabo entre 40°-45° de abdução (Fig.04) e 15°-20° de anteversão (Fig.03).

Utilize as rasps de maneira gradual e crescente até que toda a cavidade acetabular apresente uma forma semiesférica e todo tecido comprometido superficial desta região tenha sido removido. Caso haja defeito do teto, pode-se reconstruir com enxerto. O acetábulo não cimentado deve ter contato com toda cavidade acetabular para garantir a fixação do implante.

## Passo 03 - Prova do Acetábulo

Selecione o teste de acetábulo referente a mesma medida da última raspa. Monte no cabo a prova acetabular e impacte-o no acetábulo (Fig.05). Neste caso já pode ser observada a estabilidade rotacional e angular. É aceitável que o calibrador esteja discretamente acima em relação as bordas do acetábulo. Pode-se ainda utilizar uma prova maior para verificar a estabilidade, visando determinar o melhor implante e garantir a estabilidade do componente.



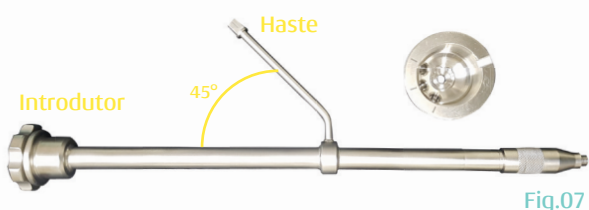
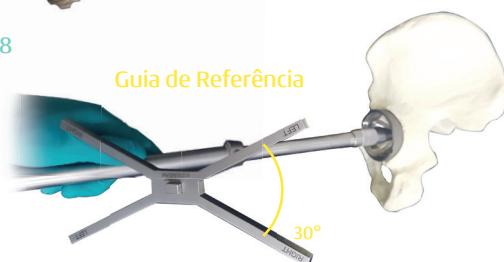


Fig.07



Fig.08



Guia de Referência

## Passo 05 - Fixação Opcional Através de Parafusos

Como opção, é possível a utilização de parafusos para a fixação do componente acetabular. Primeiramente deve-se remover os tampões do implante, posicionar a broca no extensor flexível (Fig.10), e com o guia de broca estabilizado no alojamento do parafuso, inicia-se a furação para o pré-furo do acetábulo (Fig.11). Após a furação, é necessário determinar o comprimento do parafuso por meio da profundidade do furo. Uma vez definido o implante, o parafuso deve ser manuseado pela pinça de parafuso. É primordial que a fixação do parafuso com a pinça proporcione a rotação livre em torno de seu eixo (Fig.12). É possível a utilização da chave hexagonal cardan ou a reta para esse procedimento (Fig.13).

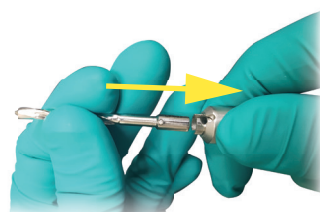


Fig.10



Fig.11



Fig.12



Fig.13

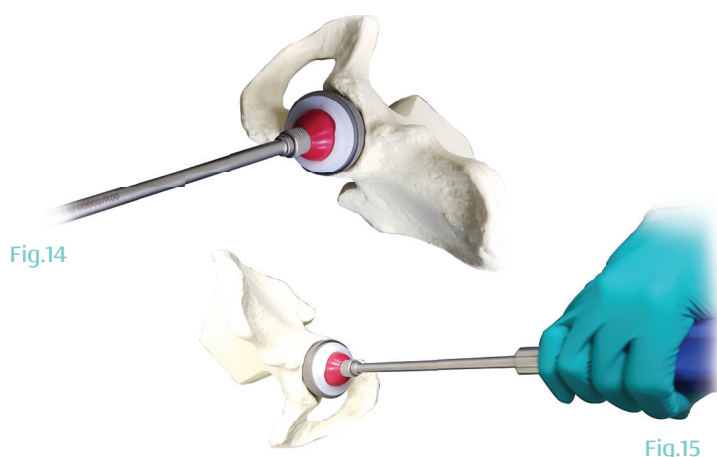


Fig.14

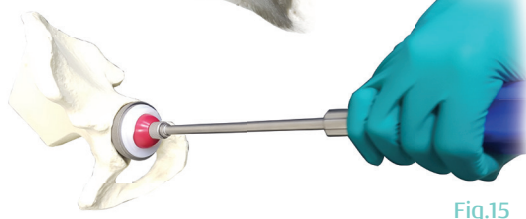


Fig.15

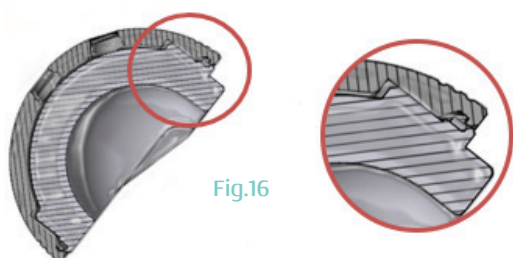


Fig.16

## Passo 04 - Impactação do Implante

O implante deve ser rosqueado à ponta do introduzidor de acetábulo para manuseio e impactação (Fig.07). Pode-se utilizar ou não o guia de referência para posicionamento do implante (Fig.09). De todo modo, deve-se respeitar o posicionamento do implante em relação ao introduzidor e a relação do implante com a cavidade acetabular. O introduzidor não deve ultrapassar a linha tangente ao acetábulo e a haste deve coincidir com o furo central do mesmo (Fig.08).

## Passo 06 - Impactação do Inserto

Para alguns sistemas acetabulares, são disponibilizadas provas para testar a estabilidade do implante, porém esta etapa é opcional. A relação do diâmetro da cabeça x diâmetro externo do acetábulo é uma particularidade para cada implante. O inserto acetabular deve ser impactado no acetábulo (Fig. 14). Para garantir o acoplamento destes, a interface não deve ser obstruída por nenhum resíduo e a cabeça do parafuso deve estar totalmente disposta no alojamento. A escolha da ponta para impactação deve seguir conforme o diâmetro da cabeça femoral escolhida (Fig. 15).

Obs: Para garantir o acoplamento do inserto acetabular no acetábulo Phenom Poly, OBRIGATORIAMENTE antes da impactação é necessário pressionar o inserto e girá-lo (+/- 15°) até que ocorra o bloqueio rotacional, caso contrário, a impacção não irá promover o bloqueio axial (Fig. 16).

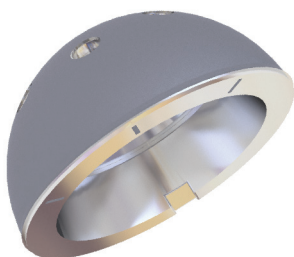


# MD Acetabular

Acetábulo Não Cimentado para Inserto em Cerâmica

## MD Acetabular

ANVISA 10417940072



TiAlV

Ref. Nº	ØExt.	Ref. Nº	ØExt.
04.01.26.46035	46 mm	04.01.26.60044	60 mm
04.01.26.48035	48 mm	04.01.26.62048	62 mm
04.01.26.50037	50 mm	04.01.26.64048	64 mm
04.01.26.52037	52 mm	04.01.26.66052	66 mm
04.01.26.54039	54 mm	04.01.26.68052	68 mm
04.01.26.56041	56 mm	04.01.26.70052	70 mm
04.01.26.58044	58 mm		

## Inserto Acetabular MD Delta

ANVISA 10417940072



Al<sub>2</sub>O<sub>3</sub>  
ZrO<sub>3</sub>

Ø28mm	Acetábulo	Ø32mm	Acetábulo	Ø36mm	Acetábulo
Ref. Nº		Ref. Nº		Ref. Nº	
04.13.08.35028	46 / 48 mm	04.13.08.39032	54 mm	04.13.08.44036	58 / 60 mm
04.13.08.37028	50 / 52 mm	04.13.08.41032	56 mm	04.13.08.48036	62 / 64 mm
		04.13.08.44032	58 / 60 mm	04.13.08.52036	66 / 68 / 70 mm
		04.13.08.48032	62 / 64 mm		
		04.13.08.52032	66 / 68 / 70 mm		
Ø40mm	Acetábulo				
Ref. Nº					
04.13.08.48040	62 / 64 mm				
04.13.08.52040	66 / 68 / 70 mm				

## Relações: Cabeça Femoral x Inserto x MD Acetabular

Cabeça Femoral Cerâmica	Inserto ØExt. x ØInt.	Acetábulo
Delta Forte   Ø28 mm	35 x 28 37 x 28	Ø46   Ø48 Ø50   Ø52
Delta Forte   Ø32 mm	39 x 32 41 x 32 44 x 32 48 x 32 52 x 32	Ø54     Ø56     Ø58   Ø60 Ø62   Ø64 Ø66   Ø68   Ø70
Delta Forte   Ø36 mm	44 x 36 48 x 36 52 x 36	Ø58   Ø60   Ø62   Ø64   Ø66   Ø68   Ø70
Delta Forte   Ø40 mm	48 x 40 52 x 40	Ø62   Ø64   Ø66   Ø68   Ø70

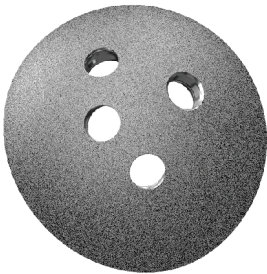


# Phenom<sup>®</sup> Poly II

Acetábulo Não Cimentado para Inseto em Polietileno

## Acetábulo 3 Furos

ANVISA 10417940085



TiAlV

Ref. Nº	ØExt.	Ref. Nº	ØExt.
04.01.34.00040	40 mm	04.01.34.00056	56 mm
04.01.34.00042	42 mm	04.01.34.00058	58 mm
04.01.34.00044	44 mm	04.01.34.00060	60 mm
04.01.34.00046	46 mm	04.01.34.00062	62 mm
04.01.34.00048	48 mm	04.01.34.00064	64 mm
04.01.34.00050	50 mm	04.01.34.00066	66 mm
04.01.34.00052	52 mm	04.01.34.00068	68 mm
04.01.34.00054	54 mm	04.01.34.00070	70 mm

## Inserto Acetabular Phenom® Poly II

ANVISA 10417940085



UHMWPE

Ø22mm Ref. N°	Acetábulo	Ø28mm Ref. N°	Acetábulo	Ø32mm Ref. N°	Acetábulo
04.13.28.22042	40 / 42 mm	04.13.28.28048	46 / 48 mm	04.13.28.32052	50 / 52 mm
04.13.28.22044	44 mm	04.13.28.28052	50 / 52 mm	04.13.28.32056	54 / 56 mm
		04.13.28.28056	54 / 56 mm	04.13.28.32060	58 / 60 mm
		04.13.28.28060	58 / 60 mm	04.13.28.32064	62 / 64 mm
		04.13.28.28064	62 / 64 mm	04.13.28.32070	66 / 68 / 70 mm
		04.13.28.28070	66 / 68 / 70 mm		

## Inserto Acetabular Phenom® Poly II Teto Posterior

ANVISA 10417940085



UHMWPE

Ø22mm Ref. N°	Acetábulo	Ø28mm Ref. N°	Acetábulo	Ø32mm Ref. N°	Acetábulo
04.13.29.22042	40 / 42 mm	04.13.29.28048	46 / 48 mm	04.13.29.32052	50 / 52 mm
04.13.29.22044	44 mm	04.13.29.28052	50 / 52 mm	04.13.29.32056	54 / 56 mm
		04.13.29.28056	54 / 56 mm	04.13.29.32060	58 / 60 mm
		04.13.29.28060	58 / 60 mm	04.13.29.32064	62 / 64 mm
		04.13.29.28064	62 / 64 mm	04.13.29.32070	66 / 68 / 70 mm
		04.13.29.28070	66 / 68 / 70 mm		

## Relações: Cabeça Femoral x Inserto x Acetábulo Phenom® Poly II

Cabeça Femoral		Inserto Ø Cabeça x Ø Acetábulo	Acetábulo
Metálica	Ø22 mm	22 x 40/42 22 x 44	Ø40   Ø42   Ø44
Metálica Cerâmica	Ø28 mm	28 x 46/48 28 x 50/52 28 x 54/56 28 x 48/60 28 x 62/64 28 x 66/68/70	Ø46   Ø48   Ø50   Ø52   Ø54   Ø56   Ø48   Ø60   Ø62   Ø64   Ø66   Ø68   Ø70
Metálica Cerâmica	Ø32 mm	32 x 50/52 32 x 54/56 32 x 58/60 32 x 62/64 32 x 66/68/70	Ø50   Ø52   Ø54   Ø56   Ø58   Ø60   Ø62   Ø64   Ø66   Ø68   Ø70



## Inserto Acetabular Phenom® Poly II - Crosslinked

ANVISA 10417940247



XUHMWPE

Ø22mm		Ø28mm		Ø32mm	
Ref. Nº	Acetábulo	Ref. Nº	Acetábulo	Ref. Nº	Acetábulo
04.13.23.22042	40 / 42 mm	04.13.23.28048	46 / 48 mm	04.13.23.32052	50 / 52 mm
04.13.23.22044	44 mm	04.13.23.28052	50 / 52 mm	04.13.23.32056	54 / 56 mm
		04.13.23.28056	54 / 56 mm	04.13.23.32060	58 / 60 mm
		04.13.23.28060	58 / 60 mm	04.13.23.32064	62 / 64 mm
		04.13.23.28064	62 / 64 mm	04.13.23.32070	66 / 68 / 70 mm
		04.13.23.28070	66 / 68 / 70 mm		

## Inserto Acetabular Phenom® Poly II Teto Posterior - Crosslinked

ANVISA 10417940247



XUHMWPE

Ø22mm		Ø28mm		Ø32mm		Ø36mm	
Ref. Nº	Acetábulo	Ref. Nº	Acetábulo	Ref. Nº	Acetábulo	Ref. Nº	Acetábulo
04.13.24.22042	40 / 42 mm	04.13.24.28048	46 / 48 mm	04.13.24.32052	50 / 52 mm	04.13.24.36056	54 / 56 mm
04.13.24.22044	44 mm	04.13.24.28052	50 / 52 mm	04.13.24.32056	54 / 56 mm	04.13.24.36060	58 / 60 mm
		04.13.24.28056	54 / 56 mm	04.13.24.32060	58 / 60 mm	04.13.24.36064	62 / 64 mm
		04.13.24.28060	58 / 60 mm	04.13.24.32064	62 / 64 mm	04.13.24.36070	66 / 68 / 70 mm
		04.13.24.28064	62 / 64 mm	04.13.24.32070	66 / 68 / 70 mm		
		04.13.24.28070	66 / 68 / 70 mm				

## Relações: Cabeça Femoral x Inserto x Acetábulo Phenom® Poly II

Cabeça Femoral		Inserto Ø Cabeça x Ø Acetábulo	Acetábulo
Metálica	Ø22 mm	22 x 40/42 22 x 44	Ø40 Ø44
Metálica Cerâmica	Ø28 mm	28 x 46/48 28 x 50/52 28 x 54/56 28 x 48/60 28 x 62/64 28 x 66/68/70	Ø46   Ø48 Ø50   Ø52 Ø54   Ø56 Ø48   Ø60 Ø62   Ø64 Ø66   Ø68   Ø70
Metálica Cerâmica	Ø32 mm	32 x 50/52 32 x 54/56 32 x 58/60 32 x 62/64 32 x 66/68/70	Ø50   Ø52 Ø54   Ø56 Ø58   Ø60 Ø62   Ø64 Ø66   Ø68   Ø70
Cerâmica	Ø36 mm	36 x 54/56 36 x 58/60 36 x 62/64 36 x 66/68/70	Ø54   Ø56 Ø58   Ø60 Ø62   Ø64 Ø66   Ø68   Ø70

# Acetábulo MD4<sup>®</sup>

## Acetábulo Não Cimentado

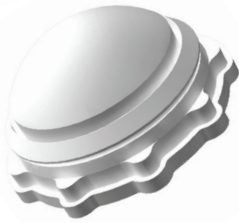


### Acetábulo MD4

ANVISA 10417940030

#### TiAlV

Ref. Nº	ØExt.	Ref. Nº	ØExt.	Ref. Nº	ØExt.	Ref. Nº	ØExt.
04.01.04.00044	44 mm	04.01.04.00050	50 mm	04.01.04.00056	56 mm	04.01.04.00062	62 mm
04.01.04.00046	46 mm	04.01.04.00052	52 mm	04.01.04.00058	58 mm	04.01.04.00064	64 mm
04.01.04.00048	48 mm	04.01.04.00054	54 mm	04.01.04.00060	60 mm		



### Inserto Acetabular 9 Pontos

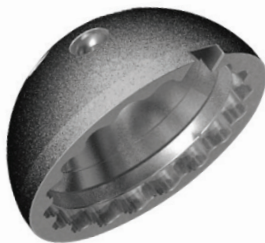
ANVISA 10417940023

#### UHMWPE

Ø22mm		Ø28mm		Ø32mm		Ø32mm	
Ref. Nº	Acetábulo	Ref. Nº	Acetábulo	Ref. Nº	Acetábulo	Ref. Nº	Acetábulo
04.13.02.22044	44 mm	04.13.02.28050	50 mm	04.13.02.28058	58 mm	04.13.02.32054	54 mm
04.13.02.22046	46 mm	04.13.02.28052	52 mm	04.13.02.28060	60 mm	04.13.02.32056	56 mm
04.13.02.22048	48 mm	04.13.02.28054	54 mm	04.13.02.28062	62 mm	04.13.02.32058	58 mm
		04.13.02.28056	56 mm	04.13.02.28064	64 mm	04.13.02.32060	60 mm
						04.13.02.32062	62 mm
						04.13.02.32064	64 mm

# Acetábulo Micro Porous

## Acetábulo Não Cimentado



### Acetábulo Micro Porous

ANVISA 10417940149

#### TiAlV

Ref. Nº	ØExt.	Ref. Nº	ØExt.	Ref. Nº	ØExt.	Ref. Nº	ØExt.
6065-744	44 mm	6065-752	52 mm	6065-760	60 mm	6065-768	68 mm
6065-746	46 mm	6065-754	54 mm	6065-762	62 mm	6065-770	70 mm
6065-748	48 mm	6065-756	56 mm	6065-764	64 mm		
6065-750	50 mm	6065-758	58 mm	6065-766	66 mm		



### Inserto Acetabular Micro Porous

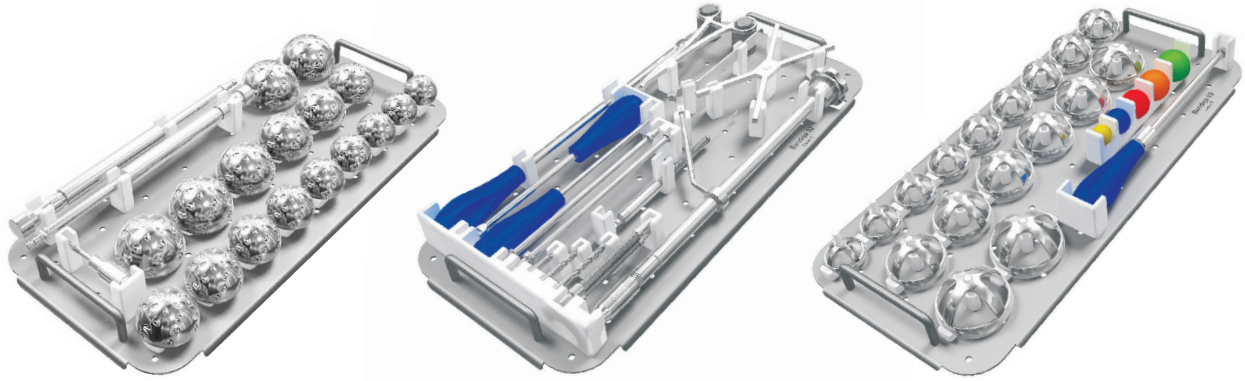
ANVISA 10417940149

#### UHMWPE

Ø28mm		Ø28mm		Ø28mm		Ø28mm	
Ref. Nº	Acetábulo	Ref. Nº	Acetábulo	Ref. Nº	Acetábulo	Ref. Nº	Acetábulo
6028-744	44 mm	6028-752	52 mm	6028-760	60 mm	6028-768	68 mm
6028-746	46 mm	6028-754	54 mm	6028-762	62 mm	6028-770	70 mm
6028-748	48 mm	6028-756	56 mm	6028-764	64 mm		
6028-750	50 mm	6028-758	58 mm	6028-766	66 mm		



# Instrumentais



Ref. Nº	Descrição
02.01.01.35250	Chave Hexagonal 3,5 mm
02.01.14.00003	Chave Cardan Hexagonal 3,5 x 250 mm
02.02.01.35000	Guia Simples para Broca Flexível Acetabular
02.02.26.00003	Guia de Referência do posicionador MD Acetabular
02.05.16.00000	Medidor de profundidade flexível
02.08.01.00001	Pinça para Parafuso Acetabular
02.10.21.32035	Broca Helicoidal Acetabular Ø 3,2 x 35 mm
02.10.21.32050	Broca Helicoidal Acetabular Ø 3,2 x 50 mm
02.10.21.32070	Broca Helicoidal Acetabular Ø 3,2 x 70 mm
02.11.02.00007	Cabo para Raspa Acetabular
02.12.06.40004	Raspa Acetabular Microplane Ø 40 mm
02.12.06.42004	Raspa Acetabular Microplane Ø 42 mm
02.12.06.44004	Raspa Acetabular Microplane Ø 44 mm
02.12.06.46004	Raspa Acetabular Microplane Ø 46 mm
02.12.06.48004	Raspa Acetabular Microplane Ø 48 mm
02.12.06.50004	Raspa Acetabular Microplane Ø 50 mm
02.12.06.52004	Raspa Acetabular Microplane Ø 52 mm
02.12.06.54004	Raspa Acetabular Microplane Ø 54 mm
02.12.06.56004	Raspa Acetabular Microplane Ø 56 mm
02.12.06.58004	Raspa Acetabular Microplane Ø 58 mm
02.12.06.60004	Raspa Acetabular Microplane Ø 60 mm
02.12.06.62004	Raspa Acetabular Microplane Ø 62 mm
02.18.24.00040	Prova MD Acetabular Ø 40 mm
02.18.24.00042	Prova MD Acetabular Ø 42 mm
02.18.24.00044	Prova MD Acetabular Ø 44 mm
02.18.24.00046	Prova MD Acetabular Ø 46 mm
02.18.24.00048	Prova MD Acetabular Ø 48 mm
02.18.24.00050	Prova MD Acetabular Ø 50 mm
02.18.24.00052	Prova MD Acetabular Ø 52 mm
02.18.24.00054	Prova MD Acetabular Ø 54 mm

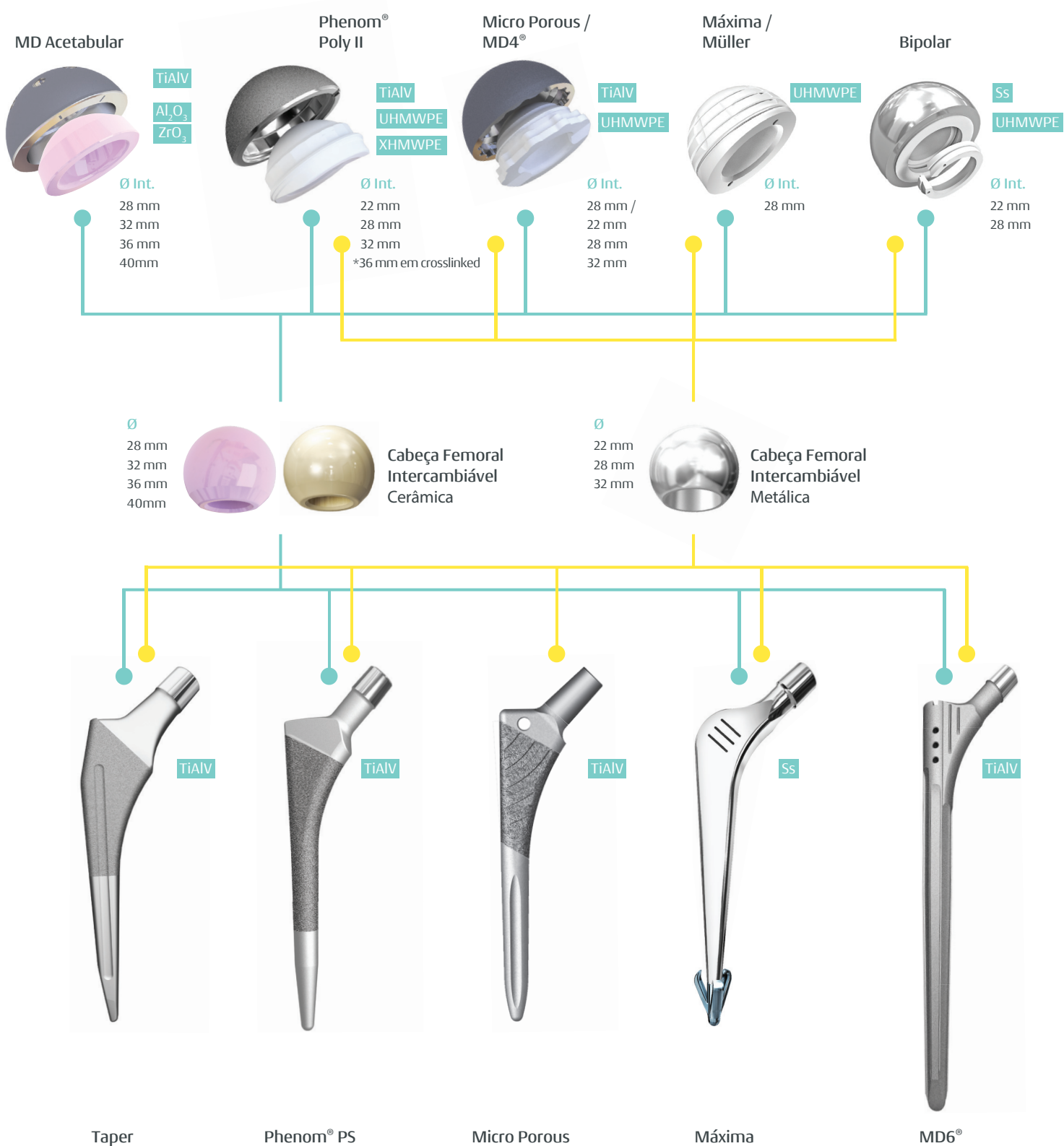
Ref. Nº	Descrição
02.18.24.00056	Prova MD Acetabular Ø 56 mm
02.18.24.00058	Prova MD Acetabular Ø 58 mm
02.18.24.00060	Prova MD Acetabular Ø 60 mm
02.18.24.00062	Prova MD Acetabular Ø 62 mm
02.27.01.00003	Posicionador de Acetábulo Parafusado MDForte
02.27.12.00000	Posicionador para prova Acetabular
02.32.00.14380	Cureta 14 x 380 mm
02.37.02.00000	Extensor Flexível com engate rápido
02.60.09.00022	Cabeça para impactar Inserto Ø 28 mm
02.60.09.00028	Cabeça para impactar Inserto Ø 32 mm
02.60.09.00032	Cabeça para impactar Inserto Ø 36 mm
02.60.09.00036	Cabeça para impactar Inserto Ø 40 mm
02.60.09.00040	Cabeça para impactar Inserto Ø 44 mm
02.75.01.00000	Adaptador para Perfurador
02.63.22.06904	Caixa Nº 01 em Alumínio para Unique Next
02.63.22.06905	Caixa Nº 02 em Alumínio para Unique Next
02.63.22.06906	Caixa Nº 03 em Alumínio para Unique Next
02.90.01.00026	Tampa em Alumínio para caixa Unique Next

Opcionais	Descrição
Ref. Nº	
02.12.06.64004	Raspa Acetabular Microplane Ø 64 mm
02.12.06.66004	Raspa Acetabular Microplane Ø 66 mm
02.12.06.68004	Raspa Acetabular Microplane Ø 68 mm
02.12.06.70004	Raspa Acetabular Microplane Ø 70 mm
02.12.06.72004	Raspa Acetabular Microplane Ø 72 mm
02.18.24.00064	Prova MD Acetabular Ø 64 mm
02.18.24.00066	Prova MD Acetabular Ø 66 mm
02.18.24.00068	Prova MD Acetabular Ø 68 mm
02.18.24.00070	Prova MD Acetabular Ø 70 mm
02.18.24.00072	Prova MD Acetabular Ø 72 mm



# Combinações

## Sistemas de Quadril Víncula



**Ss** Aço Inoxidável

**Al<sub>2</sub>O<sub>3</sub> ZrO<sub>3</sub>** Cerâmica

**TiAlV** Titânio Alumínio Vanádio

**UHMWPE** Polietileno de Ultra-alto Peso Molecular

**PMMA** Polimetilmetacrilato

**XHMWPE** Polietileno de Ultra-alto Peso Molecular Reticulado (Crosslinked)

Ref. Nº: Código do produto

Compr.: Comprimento

Ø: Diâmetro

ØInt.: Diâmetro Interno

ØExt.: Diâmetro Externo