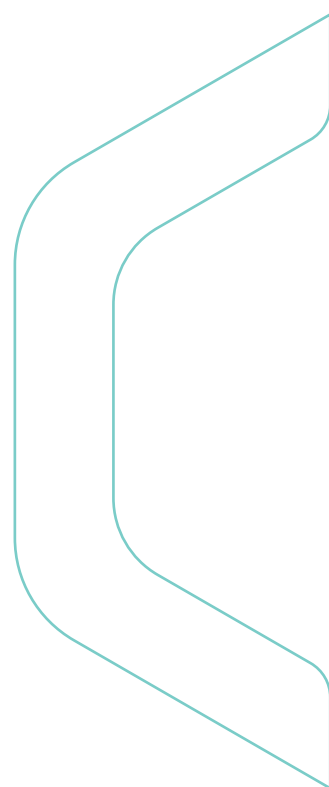


Coluna







Coluna

Índice

- 02 Safe
- 04 Safe - Espôndilo
- 05 Safe - Ganchos
- 06 GFE - Gancho Cross Link Cone Morse biarticulado
- 07 Pedicol® Plus
- 09 Gescol Plus® - Sistema de Ganchos
- 09 Pedicol® Advanced - Baixo Perfil
 - 11 MIP® - Parafuso Pedicular Canulado
- 13 SAGA - Sistema de Alinhamento Sagital
- 14 Fusimax - Cage on Cage
- 15 Fusimax - Cages em Peek
- 17 Sistema de Fusão Lombar e Cervical
- 17 CTL®: Cilindro de fusão fenestrado para corpectomia
- 18 C-Cage®: Placa Cervical Conjugada
- 19 Cefix® II - Placa Cervical Anterior bloqueada



Safe

Sistema Avançado de Fixação Espinhal

Um sistema de artrodese do segmento torácico e lombar da coluna vertebral, com ampla variedade de implantes fabricados em liga de titânio e cromo cobalto, finalizados com tratamento de superfície poroso para maior segurança e estabilização primária.



Registro ANVISA:

10417940075
10417940248

Matéria-prima

Liga de Titânio (Ti6Al4V)
Liga de Cromo Cobalto (Co-28Cr-6Mo)

Componentes do Sistema



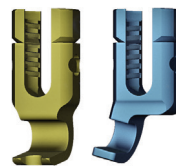
Parafusos Standard e Espôndilo

Parafuso cônico, disponível nas versões Mono e Poliaxial.



Parafuso de Compressão

Rosca de perfil quadrado, diminui o risco de soldura do sistema, pressão e possível dilatação das paredes do parafuso.



Ganchos laminares e pediculares

Cabeça estendida que permite o ajuste de montagem da barra. O design dos ganchos pediculares e laminares permite a fixação aos pares na mesma vértebra.

Parafuso Monoaxial



TiAlV

Ø 4,8 mm

Ref. Nº	Compr.
04.24.90.48025	25 mm
04.24.90.48030	30 mm
04.24.90.48035	35 mm
04.24.90.48040	40 mm

Ø 8,1 mm

Ref. Nº	Compr.
04.24.90.81030	30 mm
04.24.90.81035	35 mm
04.24.90.81040	40 mm
04.24.90.81045	45 mm
04.24.90.81050	50 mm
04.24.90.81055	55 mm
04.24.90.81060	60 mm
04.24.90.81065	65 mm
04.24.90.81070	70 mm
04.24.90.81075	75 mm
04.24.90.81080	80 mm
04.24.90.81085	85 mm
04.24.90.81090	90 mm
04.24.90.81095	95 mm
04.24.90.81100	100 mm
04.24.90.81105	105 mm
04.24.90.81110	110 mm

Ø 5,5 mm

Ref. Nº	Compr.
04.24.90.55030	30 mm
04.24.90.55035	35 mm
04.24.90.55040	40 mm
04.24.90.55045	45 mm
04.24.90.55050	50 mm
04.24.90.55055	55 mm

Ø 6,5 mm

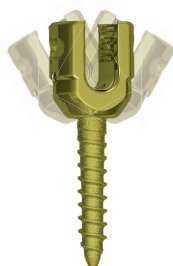
Ref. Nº	Compr.
04.24.90.65030	30 mm
04.24.90.65035	35 mm
04.24.90.65040	40 mm
04.24.90.65045	45 mm
04.24.90.65050	50 mm
04.24.90.65055	55 mm
04.24.90.65060	60 mm
04.24.90.65065	65 mm
04.24.90.65070	70 mm
04.24.90.65075	75 mm
04.24.90.65080	80 mm
04.24.90.65085	85 mm
04.24.90.65090	90 mm
04.24.90.65095	95 mm
04.24.90.65100	100 mm
04.24.90.65105	105 mm
04.24.90.65110	110 mm

ANVISA 10417940075
ANVISA 10417940248

Ø 7,3 mm

Ref. Nº	Compr.
04.24.90.73030	30 mm
04.24.90.73035	35 mm
04.24.90.73040	40 mm
04.24.90.73045	45 mm
04.24.90.73050	50 mm
04.24.90.73055	55 mm
04.24.90.73060	60 mm
04.24.90.73065	65 mm
04.24.90.73070	70 mm
04.24.90.73075	75 mm
04.24.90.73080	80 mm
04.24.90.73085	85 mm
04.24.90.73090	90 mm
04.24.90.73095	95 mm
04.24.90.73100	100 mm
04.24.90.73105	105 mm
04.24.90.73110	110 mm

Parafuso Poliaxial



TiAlV

Ø 4,8 mm

Ref. Nº	Compr.
04.24.91.48025	25 mm
04.24.91.48030	30 mm
04.24.91.48035	35 mm
04.24.91.48040	40 mm

Ø 7,7 mm

Ref. Nº	Compr.
04.24.91.77030	30 mm
04.24.91.77035	35 mm
04.24.91.77040	40 mm
04.24.91.77045	45 mm
04.24.91.77050	50 mm
04.24.91.77055	55 mm
04.24.91.77060	60 mm
04.24.91.77065	65 mm
04.24.91.77070	70 mm
04.24.91.77075	75 mm
04.24.91.77080	80 mm
04.24.91.77085	85 mm
04.24.91.77090	90 mm
04.24.91.77095	95 mm
04.24.91.77100	100 mm
04.24.91.77105	105 mm
04.24.91.77110	110 mm

Ø 5,5 mm

Ref. Nº	Compr.
04.24.91.55030	30 mm
04.24.91.55035	35 mm
04.24.91.55040	40 mm
04.24.91.55045	45 mm
04.24.91.55050	50 mm
04.24.91.55055	55 mm

Ø 8,1 mm

Ref. Nº	Compr.
04.24.9181030	30 mm
04.24.9181035	35 mm
04.24.9181040	40 mm
04.24.9181045	45 mm
04.24.9181050	50 mm
04.24.9181055	55 mm
04.24.9181060	60 mm
04.24.91.81065	65 mm
04.24.91.81070	70 mm
04.24.91.81075	75 mm
04.24.91.81080	80 mm
04.24.91.81085	85 mm
04.24.91.81090	90 mm
04.24.91.81095	95 mm
04.24.91.81100	100 mm
04.24.91.81105	105 mm
04.24.91.81110	110 mm

Ø 6,5 mm

Ref. Nº	Compr.
04.24.91.65030	30 mm
04.24.91.65035	35 mm
04.24.91.65040	40 mm
04.24.91.65045	45 mm
04.24.91.65050	50 mm
04.24.91.65055	55 mm
04.24.91.65060	60 mm
04.24.91.65065	65 mm
04.24.91.65070	70 mm
04.24.91.65075	75 mm
04.24.91.65080	80 mm
04.24.91.65085	85 mm
04.24.91.65090	90 mm
04.24.91.65095	95 mm
04.24.91.65100	100 mm
04.24.91.65105	105 mm
04.24.91.65110	110 mm

ANVISA 10417940075
ANVISA 10417940248

Ø 7,3 mm

Ref. Nº	Compr.
04.24.91.73030	30 mm
04.24.91.73035	35 mm
04.24.91.73040	40 mm
04.24.91.73045	45 mm
04.24.91.73050	50 mm
04.24.91.73055	55 mm
04.24.91.73060	60 mm
04.24.91.73065	65 mm
04.24.91.73070	70 mm
04.24.91.73075	75 mm
04.24.91.73080	80 mm
04.24.91.73085	85 mm
04.24.91.73090	90 mm
04.24.91.73095	95 mm
04.24.91.73100	100 mm
04.24.91.73105	105 mm
04.24.91.73110	110 mm

Parafuso de Compressão

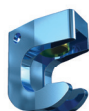


TiAlV

Ref. Nº
04.24.09.00010

ANVISA 10417940075

Gancho Crosslink



TiAlV

Ref. Nº
04.09.01.00001

ANVISA 10417940075

Barra de Ligação



TiAlV

Ref. Nº	Tamanho
04.03.01.00050	50 mm
04.03.01.00070	70 mm
04.03.01.00100	100 mm

ANVISA 10417940075

Haste

TiAlV



Ø 5,5 mm

Ref. Nº

04.03.09.55050
04.03.09.55060
04.03.09.55070
04.03.09.55080
04.03.09.55090
04.03.09.55100
04.03.09.55110
04.03.09.55120
04.03.09.55130
04.03.09.55140

Compr.

50mm
60mm
70mm
80mm
90mm
100mm
110mm
120mm
130mm
140mm

04.03.09.55150 150mm
04.03.09.55160 160mm
04.03.09.55170 170mm
04.03.09.55180 180mm
04.03.09.55190 190mm
04.03.09.55200 200mm
04.03.09.55250 250mm
04.03.09.55300 300mm
04.03.09.55500 500mm

ANVISA 10417940075

Haste

CoCrMo



Ø 5,5 mm

Ref. Nº

04.03.20.55200
04.03.20.55250
04.03.20.55300
04.03.20.55350
04.03.20.55400
04.03.20.55450
04.03.20.55500
04.03.20.55550
04.03.20.55600

Compr.

200mm
250mm
300mm
350mm
400mm
450mm
500mm
550mm
600mm



ANVISA 10417940248



Safe Espôndilo

Parafuso Monoaxial Espôndilo

TiAlV



Ø 4,8 mm

Ref. Nº

04.24.88.48025
04.24.88.48030
04.24.88.48035
04.24.88.48040

Compr.

25 mm
30 mm
35 mm
40 mm

Ø 8,1 mm

Ref. Nº

04.24.88.81030
04.24.88.81035
04.24.88.81040
04.24.88.81045
04.24.88.81050
04.24.88.81055
04.24.88.81060
04.24.88.81065
04.24.88.81070
04.24.88.81075
04.24.88.81080
04.24.88.81085
04.24.88.81090
04.24.88.81095
04.24.88.81100
04.24.88.81105
04.24.88.81110

Compr.

30 mm
35 mm
40 mm
45 mm
50 mm
55 mm
60 mm
65 mm
70 mm
75 mm
80 mm
85 mm
90 mm
95 mm
100 mm
105 mm
110 mm

Ø 5,5 mm

Ref. Nº

04.24.88.55030
04.24.88.55035
04.24.88.55040
04.24.88.55045
04.24.88.55050
04.24.88.55055

Compr.

30 mm
35 mm
40 mm
45 mm
50 mm
55 mm

Ø 6,5 mm

Ref. Nº

04.24.88.65030
04.24.88.65035
04.24.88.65040
04.24.88.65045
04.24.88.65050
04.24.88.65055
04.24.88.65060
04.24.88.65065
04.24.88.65070
04.24.88.65075
04.24.88.65080
04.24.88.65085
04.24.88.65090
04.24.88.65095
04.24.88.65100
04.24.88.65105
04.24.88.65110

Compr.

30 mm
35 mm
40 mm
45 mm
50 mm
55 mm
60 mm
65 mm
70 mm
75 mm
80 mm
85 mm
90 mm
95 mm
100 mm
105 mm
110 mm

Ø 7,3 mm

Ref. Nº

04.24.88.73030
04.24.88.73035
04.24.88.73040
04.24.88.73045
04.24.88.73050
04.24.88.73055
04.24.88.73060
04.24.88.73065
04.24.88.73070
04.24.88.73075
04.24.88.73080
04.24.88.73085
04.24.88.73090
04.24.88.73095
04.24.88.73100
04.24.88.73105
04.24.88.73110

Compr.

30 mm
35 mm
40 mm
45 mm
50 mm
55 mm
60 mm
65 mm
70 mm
75 mm
80 mm
85 mm
90 mm
95 mm
100 mm
105 mm
110 mm

ANVISA 10417940075
ANVISA 10417940248

Parafuso Poliaxial Espôndilo

ANVISA 10417940075
ANVISA 10417940248

TiAlV

Ø 4,8 mm

Ref. Nº	Compr.
04.24.89.48025	25 mm
04.24.89.48030	30 mm
04.24.89.48035	35 mm
04.24.89.48040	40 mm

Ø 5,5 mm

Ref. Nº	Compr.
04.24.89.55030	30 mm
04.24.89.55035	35 mm
04.24.89.55040	40 mm
04.24.89.55045	45 mm
04.24.89.55050	50 mm
04.24.89.55055	55 mm

Ø 6,5 mm

Ref. Nº	Compr.
04.24.89.65030	30 mm
04.24.89.65035	35 mm
04.24.89.65040	40 mm
04.24.89.65045	45 mm
04.24.89.65050	50 mm
04.24.89.65055	55 mm
04.24.89.65060	60 mm
04.24.89.65065	65 mm
04.24.89.65070	70 mm
04.24.89.65075	75 mm
04.24.89.65080	80 mm
04.24.89.65085	85 mm
04.24.89.65090	90 mm
04.24.89.65095	95 mm
04.24.89.65100	100 mm
04.24.89.65105	105 mm
04.24.89.65110	110 mm

Ø 7,3 mm

Ref. Nº	Compr.
04.24.89.73030	30 mm
04.24.89.73035	35 mm
04.24.89.73040	40 mm
04.24.89.73045	45 mm
04.24.89.73050	50 mm
04.24.89.73055	55 mm
04.24.89.73060	60 mm
04.24.89.73065	65 mm
04.24.89.73070	70 mm
04.24.89.73075	75 mm
04.24.89.73080	80 mm
04.24.89.73085	85 mm
04.24.89.73090	90 mm
04.24.89.73095	95 mm
04.24.89.73100	100 mm
04.24.89.73105	105 mm
04.24.89.73110	110 mm

Ø 7,7 mm

Ref. Nº	Compr.
04.24.89.77030	30 mm
04.24.89.77035	35 mm
04.24.89.77040	40 mm
04.24.89.77045	45 mm
04.24.89.77050	50 mm
04.24.89.77055	55 mm
04.24.89.77060	60 mm
04.24.89.77065	65 mm
04.24.89.77070	70 mm
04.24.89.77075	75 mm
04.24.89.77080	80 mm
04.24.89.77085	85 mm
04.24.89.77090	90 mm
04.24.89.77095	95 mm
04.24.89.77100	100 mm
04.24.89.77105	105 mm
04.24.89.77110	110 mm

Ø 8,1 mm

Ref. Nº	Compr.
04.24.89.81030	30 mm
04.24.89.81035	35 mm
04.24.89.81040	40 mm
04.24.89.81045	45 mm
04.24.89.81050	50 mm
04.24.89.81055	55 mm
04.24.89.81060	60 mm
04.24.89.81065	65 mm
04.24.89.81070	70 mm
04.24.89.81075	75 mm
04.24.89.81080	80 mm
04.24.89.81085	85 mm
04.24.89.81090	90 mm
04.24.89.81095	95 mm
04.24.89.81100	100 mm
04.24.89.81105	105 mm
04.24.89.81110	110 mm



Safe Ganchos

Gancho Pedicular

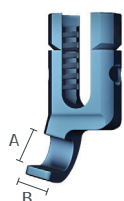


TiAlV

Ref. Nº	A x B
04.09.33.55080	5,5 x 08 mm
04.09.33.70080	7,0 x 08 mm

ANVISA 10417940075

Gancho Laminar



TiAlV

Esquerdo

Ref. Nº	A x B
04.09.32.62050	6,2 x 5,0 mm
04.09.32.85050	8,5 x 5,0 mm

ANVISA 10417940075



TiAlV

Direito

Ref. Nº	A x B
04.09.31.62050	6,2 x 5,0 mm
04.09.31.85050	8,5 x 5,0 mm

ANVISA 10417940075

Conector de Extensão para Haste



Esquerdo

TiAlV

Ref. Nº

04.20.04.00002

ANVISA 10417940075



Direito

TiAlV

Ref. Nº

04.20.04.00001

ANVISA 10417940075

GFE

Gancho Cross Link Cone Morse biarticulado

ANVISA 10417940248



TiAlV

Ref. Nº

04.09.29.55001

04.09.29.55002

04.09.29.55003

04.09.29.55004

Tamanho

35,0 / 37,5 mm

37,0 / 40,0 mm

39,5 / 46,5 mm

46,0 / 58,0 mm

Compatível com: SAFE e Pedicol Plus



Pedicol® Plus

Sistema simplificado de uso amplo e versátil para o segmento torácico e lombar da coluna vertebral.

Com implantes fabricados em liga de titânio, o sistema atende à grande parte das indicações cirúrgicas com design que alia alta resistência e fixação no corpo vertebral.

Componentes do Sistema



Parafuso Pedicular

Disponível nas versões Mono e Poliaxial, possui mecanismo de travamento em um passo que promove agilidade e controle.



Gescol Plus® Sistema de Ganchos

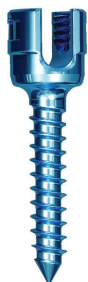
O design dos ganchos pediculares e laminares permite a fixação de pares na mesma vértebra, aumentando a estabilidade em compressão e distração.

Registro ANVISA:
10417940083

Matéria-prima
Liga de Titânio (Ti6Al4V)

Parafuso Monoaxial

ANVISA 10417940083



TiAlV

Ø 4,8 mm	Ø 5,5 mm	Ø 6,5 mm	Ø 7,5 mm	Ø 8,5 mm	Compr.
Ref. Nº	Ref. Nº	Ref. Nº	Ref. Nº	Ref. Nº	
04.24.60.48025*	04.24.60.55025*				25 mm
04.24.60.48030*	04.24.60.55030	04.24.60.65030*	04.24.60.75030*	04.24.60.85030*	30 mm
04.24.60.48035*	04.24.60.55035	04.24.60.65035	04.24.60.75035	04.24.60.85035	35 mm
04.24.60.48040*	04.24.60.55040	04.24.60.65040	04.24.60.75040	04.24.60.85040	40 mm
	04.24.60.55045	04.24.60.65045	04.24.60.75045	04.24.60.85045*	45 mm
	04.24.60.55050*	04.24.60.65050	04.24.60.75050	04.24.60.85050*	50 mm
	04.24.60.55055*	04.24.60.65055*	04.24.60.75055*	04.24.60.85055*	55 mm

Parafuso Poliaxial

ANVISA 10417940083



TiAlV

Ø 4,8 mm	Ø 5,5 mm	Ø 6,5 mm	Ø 7,5 mm	Compr.
Ref. Nº	Ref. Nº	Ref. Nº	Ref. Nº	
04.24.61.48025*	04.24.61.55025*			25 mm
04.24.61.48030*	04.24.61.55030	04.24.61.65030*	04.24.61.75030*	30 mm
04.24.61.48035*	04.24.61.55035	04.24.61.65035	04.24.61.75035	35 mm
04.24.61.48040*	04.24.61.55040	04.24.61.65040	04.24.61.75040	40 mm
	04.24.61.55045	04.24.61.65045	04.24.61.75045	45 mm
	04.24.61.55050*	04.24.61.65050	04.24.61.75050	50 mm
	04.24.61.55055*	04.24.61.65055*	04.24.61.75055*	55 mm

Barra Longitudinal

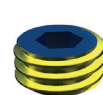
ANVISA 10417940083



TiAlV

Ø 5,5 mm	Compr.	Ø 5,5 mm	Compr.
Ref. Nº		Ref. Nº	
04.03.06.55050	50 mm	04.03.06.55150	150 mm
04.03.06.55060	60 mm	04.03.06.55160	160 mm
04.03.06.55070	70 mm	04.03.06.55170	170 mm
04.03.06.55080	80 mm	04.03.06.55180	180 mm
04.03.06.55090	90 mm	04.03.06.55190	190 mm
04.03.06.55100	100 mm	04.03.06.55200	200 mm
04.03.06.55110	110 mm	04.03.06.55250	250 mm
04.03.06.55120	120 mm	04.03.06.55300	300 mm
04.03.06.55130	130 mm	04.03.06.55350	350 mm
04.03.06.55140	140 mm	04.03.06.55400	400 mm

Parafuso de Compressão

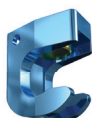


TiAlV

Ref. Nº
04.24.09.00008

ANVISA 10417940083

Gancho Crosslink



TiAlV

Ref. Nº
04.09.01.00001

ANVISA 10417940075

Barra de Ligação



TiAlV

Ref. Nº	Tamanho
04.03.01.00050	50 mm
04.03.01.00070	70 mm
04.03.01.00100	100 mm

ANVISA 10417940075

Gescol Plus[®]

Sistema de Ganchos

Gancho Distrator Laminar



TiAlV

Ref. Nº	A x B
04.09.13.45016	4,5 x 16 mm
04.09.13.50014	5,0 x 14 mm
04.09.13.75014	7,5 x 14 mm

ANVISA 10417940083

Longo

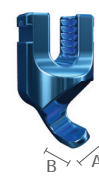


TiAlV

Ref. Nº	A x B
04.09.14.50014	5,0 x 14 mm

ANVISA 10417940083

Direito

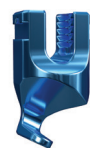


TiAlV

Ref. Nº	A x B
04.09.16.45009	4,5 x 09 mm
04.09.16.50014	5,0 x 14 mm

ANVISA 10417940049

Esquerdo

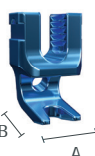


TiAlV

Ref. Nº	A x B
04.09.17.45009	4,5 x 09mm
04.09.17.50014	5,0 x 14mm

ANVISA 10417940049

Gancho Distrator Pedicular



TiAlV

Ref. Nº	A x B
04.09.15.80016	08 x 16 mm
04.09.15.12016	12 x 16 mm

ANVISA 10417940083 ANVISA 10417940049

Parafuso Cortical



TiAlV

Ref. Nº	Compr.
04.24.43.35020	20mm

ANVISA 10417940022

*Gescol Plus[®] fabricado mediante a pedido especial

Pedicol[®] Advanced

Baixo Perfil



Sistema para coluna posterior com parafusos de baixo perfil.

Parafuso Espôndilo

ANVISA 10417940084



TiAlV

Ø 4,5 mm	Ø 5,5 mm	Ø 6,5 mm	Ø 7,5 mm	Ø 8,5 mm	
Ref. Nº	Ref. Nº	Ref. Nº	Ref. Nº	Ref. Nº	Compr.
04.24.69.45035	04.24.69.55030				30 mm
	04.24.69.55035	04.24.69.65035	04.24.69.75035	04.24.69.85035	35 mm
	04.24.69.55040	04.24.69.65040	04.24.69.75040	04.24.69.85040	40 mm
	04.24.69.55045	04.24.69.65045	04.24.69.75045		45 mm
		04.24.69.65050	04.24.69.75050		50 mm

Parafuso

ANVISA10417940084

TiAlV



Ø 4,5 mm							
Ref. Nº	Compr.	Ø 5,5 mm	Ø 6,5 mm	Ø 7,5 mm	Compr.	Ø 8,5 mm	Compr.
04.24.96.45035	35 mm						
		Ref. Nº	Ref. Nº	Ref. Nº	Compr.	Ref. Nº	Compr.
		04.24.96.55030	04.24.96.65035	04.24.96.75035	35 mm		
		04.24.96.55035	04.24.96.65040	04.24.96.75040	40 mm		
		04.24.96.55040	04.24.96.65045	04.24.96.75045	45 mm	04.24.96.85035	35 mm
		04.24.96.55045	04.24.96.65050	04.24.96.75050	50 mm	04.24.96.85040	40 mm

Barra Lisa

TiAlV



Ø 6,0 mm							
Ref. Nº	Compr.	Ref. Nº	Compr.	Ref. Nº	Compr.	Ref. Nº	Compr.
04.03.02.06040	40 mm	04.03.02.06130	130 mm	04.03.02.06220	220 mm		
04.03.02.06050	50 mm	04.03.02.06140	140 mm	04.03.02.06230	230 mm		
04.03.02.06060	60 mm	04.03.02.06150	150 mm	04.03.02.06240	240 mm		
04.03.02.06070	70 mm	04.03.02.06160	160 mm	04.03.02.06250	250 mm		
04.03.02.06080	80 mm	04.03.02.06170	170 mm	04.03.02.06300	300 mm		
04.03.02.06090	90 mm	04.03.02.06180	180 mm	04.03.02.06350	350 mm		
04.03.02.06100	100 mm	04.03.02.06190	190 mm	04.03.02.06400	400 mm		
04.03.02.06110	110 mm	04.03.02.06200	200 mm	04.03.02.06500	500 mm		
04.03.02.06120	120 mm	04.03.02.06210	210 mm				

ANVISA 10417940084

Porca Hexagonal



TiAlV

Ref. Nº
04.22.02.00000

ANVISA 10417940084

Conector Monoaxial Curto



TiAlV

Ref. Nº
04.20.02.00001

ANVISA 10417940084

Conector Monoaxial Longo



TiAlV

Ref. Nº
04.20.02.00002

ANVISA 10417940084

Conector Tipo Gancho



TiAlV

Ref. Nº
04.20.02.00003

ANVISA 10417940084

Conector Poliaxial Curto



TiAlV

Ref. Nº
04.20.02.00004

ANVISA 10417940084

Conector Poliaxial Longo



TiAlV

Ref. Nº
04.20.02.00005

ANVISA 10417940084



MIP[®]

Parafuso Pedicular Canulado

Sistema de artrodese do segmento torácico baixo e lombar da coluna vertebral, composto por parafusos canulados em liga de titânio para abordagem menos invasiva, permitindo assim, menor perda sanguínea e dor no pós-operatório do paciente.



Componentes do Sistema

Parafuso Canulado

Disponível nas versões Mono e Poliaxial com cabeça rotatória.



Barra Longitudinal

Barra longitudinal com ponta cônica e introdução adjacente às capas introdutoras de parafuso



Parafuso de Compressão

Rosca de perfil quadrado, diminui o risco de soltura do sistema, pressão e possível dilatação das paredes do parafuso.



Registro ANVISA:
10417940156

Matéria-prima
Liga de Titânio (Ti6Al4V)

Parafuso Canulado Monoaxial



TiAlV

Ø 6,5 mm Ref. Nº	Ø 7,5 mm Ref. Nº	Compr.
07.24.74.65030	07.24.74.75030	30 mm
07.24.74.65035	07.24.74.75035	35 mm
07.24.74.65040	07.24.74.75040	40 mm
07.24.74.65045	07.24.74.75045	45 mm
07.24.74.65050	07.24.74.75050	50 mm
07.24.74.65055	07.24.74.75055	55 mm

ANVISA 10417940156

Barra Longitudinal



TiAlV

Ø 5,5 mm Ref. Nº	Compr.
07.03.08.55030	30 mm
07.03.08.55040	40 mm
07.03.08.55050	50 mm
07.03.08.55060	60 mm
07.03.08.55070	70 mm
07.03.08.55080	80 mm
07.03.08.55090	90 mm
07.03.08.55100	100 mm
07.03.08.55110	110 mm
07.03.08.55120	120 mm
07.03.08.55130	130 mm
07.03.08.55140	140 mm
07.03.08.55150	150 mm

ANVISA 10417940156

Parafuso Canulado Poliaxial



TiAlV

Ø 6,5 mm Ref. Nº	Ø 7,5 mm Ref. Nº	Compr.
07.24.73.65030	07.24.73.75030	30 mm
07.24.73.65035	07.24.73.75035	35 mm
07.24.73.65040	07.24.73.75040	40 mm
07.24.73.65045	07.24.73.75045	45 mm
07.24.73.65050	07.24.73.75050	50 mm
07.24.73.65055	07.24.73.75055	55 mm

ANVISA 10417940156

Parafuso de Compressão



TiAlV

Ref. Nº
07.24.09.00009

ANVISA 10417940156



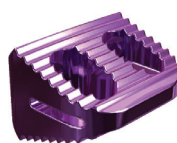
SAGA

Sistema de Alinhamento Sagital

Possui estabilização imediata e permite abordagem por via única anterior. Oferece distração do espaço discal, restaurando o alinhamento espinopélvico.



Componentes do Sistema



Cage Hiperlordótico

Fabricado em titânio, nas angulações de 30° e 40° com sistema de fixação imediata.



Cilindro de Fusão

Fenestrado com amplo espaço interno, possibilita a colocação de enxerto.



Parafuso de Bloqueio

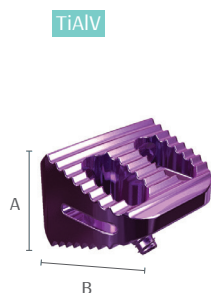
Complementa a fixação imediata, prevenindo risco migração do cage.

Registro ANVISA:
10417940059

Matéria-prima
Liga de Titânio (Ti6Al4V)

Cage Hiperlordótico

ANVISA 10417940059



TiAlV

30°

Ref. Nº	A x B
04.36.81.17020	17x20mm
04.36.81.17025	17x25mm
04.36.81.17030	17x30mm
04.36.81.18020	18x20mm
04.36.81.18025	18x25mm
04.36.81.18030	18x30mm

40°

Ref. Nº	A x B
04.36.81.20020	20x20mm
04.36.81.20025	20x25mm
04.36.81.20030	20x30mm
04.36.81.24025	24x25mm
04.36.81.24030	24x30mm

Correlação

30°

Cage	Cilindro
17x20mm	M8 x 21mm
17x25mm	M9 x 27mm
17x30mm	M10 x 33mm
18x20mm	M8 x 21mm
18x25mm	M9 x 27mm
18x30mm	M10 x 33mm

40°

Cage	Cilindro
20x20mm	M8 x 21mm
20x25mm	M9 x 27mm
20x30mm	M10 x 33mm
24x25mm	M9 x 27mm
24x30mm	M10 x 33mm

Parafuso para Cage Intersomático Anterior



TiAlV

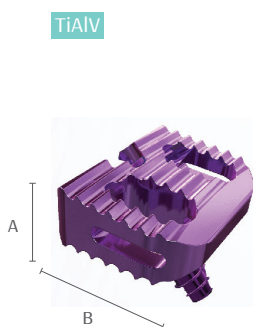
Ref. Nº	Ø x Compr.	Ref. Nº	Ø x Compr.
04.43.05.45025	4,5 x 25 mm	04.43.05.45035	4,5 x 35 mm
04.43.05.45030	4,5 x 30 mm	04.43.05.45040	4,5 x 40 mm

Fusimax

Cage on Cage

Fabricado em titânio nas angulações de 5° 10° e 15°, com sistema de fixação imediata através de cilindro fenestrado e parafuso de bloqueio.

Cage Intersomático Anterior



TiAlV

Paralelo

Ref. Nº	A x B
04.36.21.08020	08 x 20 mm
04.36.21.08025	08 x 25 mm
04.36.21.08030	08 x 30 mm
04.36.21.10020	10 x 20 mm
04.36.21.10025	10 x 25 mm
04.36.21.10030	10 x 30 mm

5°

Ref. Nº	A x B
04.36.22.10020	10 x 20 mm
04.36.22.10025	10 x 25 mm
04.36.22.10030	10 x 30 mm
04.36.22.12020	12 x 20 mm
04.36.22.12025	12 x 25 mm
04.36.22.12030	12 x 30 mm

10°

Ref. Nº	A x B
04.36.11.12020	12 x 20 mm
04.36.11.12025	12 x 25 mm
04.36.11.12030	12 x 30 mm
04.36.11.14020	14 x 20 mm
04.36.11.14025	14 x 25 mm
04.36.11.14030	14 x 30 mm

15°

Ref. Nº	A x B
04.36.12.14020	14 x 20 mm
04.36.12.14025	14 x 25 mm
04.36.12.14030	14 x 30 mm
04.36.12.16020	16 x 20 mm
04.36.12.16025	16 x 25 mm
04.36.12.16030	16 x 30 mm

ANVISA 10417940059

Correlação

Cages

Paralelo

Cages	Cilindros
Paral. 08 x 20	Ø08 x 27 mm
Paral. 08 x 25	Ø08 x 33 mm
Paral. 08 x 30	Ø08 x 33 mm
Paral. 10 x 20	Ø08 x 21 mm
Paral. 10 x 25	Ø08 x 27 mm
Paral. 10 x 30	Ø08 x 33 mm

5°

05° 10 x 20	Ø08 x 21 mm
05° 10 x 25	Ø08 x 27 mm
05° 10 x 30	Ø08 x 33 mm
05° 12 x 20	Ø09 x 21 mm
05° 12 x 25	Ø09 x 27 mm
05° 12 x 30	Ø09 x 33 mm

10°

10° 12 x 20	Ø09 x 21 mm
10° 12 x 25	Ø09 x 27 mm
10° 12 x 30	Ø09 x 33 mm
10° 14 x 20	Ø09 x 21 mm
10° 14 x 25	Ø09 x 27 mm
10° 14 x 30	Ø09 x 33 mm

15°

15° 14 x 20	Ø09 x 21 mm
15° 14 x 25	Ø09 x 27 mm
15° 14 x 30	Ø09 x 33 mm
15° 16 x 20	Ø10 x 21 mm
15° 16 x 25	Ø10 x 27 mm
15° 16 x 30	Ø10 x 33 mm

Parafuso para Cage Intersomático Anterior



TiAlV

Ref. Nº	Ø x Compr.
04.43.05.45025	4,5 x 25 mm
04.43.05.45030	4,5 x 30 mm
04.43.05.45035	4,5 x 35 mm
04.43.05.45040	4,5 x 40 mm

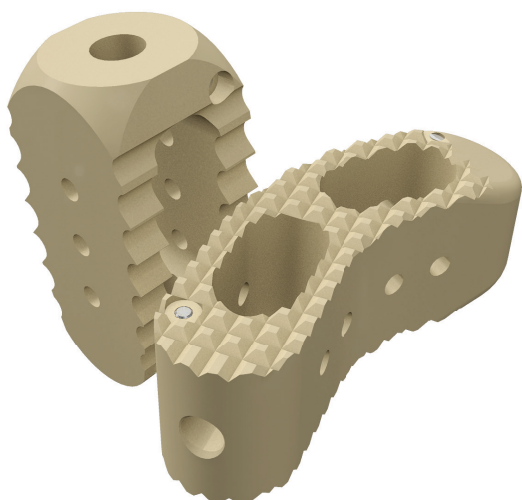


Cages em PEEK

Sistema de Fusão Lombar e Cervical

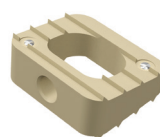
Com espaço interno amplo para receber o maior volume de enxerto ósseo, propicia maior área de fusão, mantendo a altura do espaço intersomático, restabelecendo a curvatura anatômica da coluna.

Por ser radiotransparente permite melhor visualização da fusão óssea. Possui dois marcadores radiopacos que permitem melhor visualização de posicionamento no intraoperatório. Alguns modelos possuem ranhuras em sua superfície, aumentando a estabilidade e fixação primária.



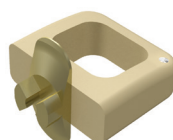
Cages Cervicais

FUSIMAX® ACP



Formato cuneiforme, aplicável ao segmento cervical da coluna por via de acesso anterior.

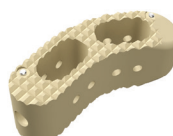
FUSIMAX® BCP



Formato convexo, com aletas para bloqueio, aplicável ao segmento cervical da coluna por via de acesso anterior.

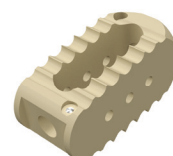
Cages Lombares

FUSIMAX® TLP



Aplicável ao segmento lombar da coluna por via de acesso transforaminal.

FUSIMAX® ALP / PLP



Aplicável ao segmento lombar da coluna por via de acesso posterior. Disponível na versão paralelo e angulado em 5°.

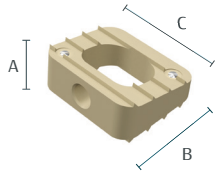
Registro ANVISA:

10417940091

Matéria-prima

PEEK

FUSIMAX® ACP

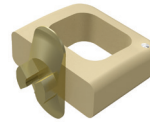


PEEK Ta

Ref. Nº	A x B x C
04.36.25.00005	05 x 11 x 13 mm
04.36.25.00055	5,5 x 11 x 13 mm
04.36.25.00006	06 x 11 x 13 mm
04.36.25.00007	07 x 11 x 13 mm
04.36.25.00008	08 x 11 x 13 mm
04.36.25.00010	10 x 13 x 15 mm

ANVISA 10417940091

FUSIMAX® BCP

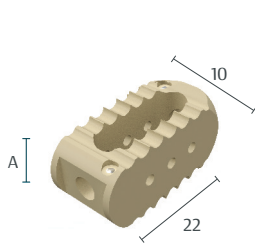


PEEK Ta TiAlV

Ref. Nº	A x B x C
04.36.29.05009	05 x 09 x 14 mm
04.36.29.05012	05 x 12 x 14 mm
04.36.29.05014	05 x 14 x 14 mm
04.36.29.06009	06 x 09 x 14 mm
04.36.29.06012	06 x 12 x 14 mm
04.36.29.06014	06 x 14 x 14 mm
04.36.29.07009	07 x 09 x 14 mm
04.36.29.07012	07 x 12 x 14 mm
04.36.29.07014	07 x 14 x 14 mm

ANVISA 10417940091

FUSIMAX® ALP

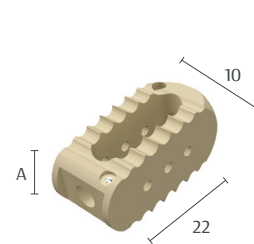


PEEK Ta

Ref. Nº	Altura
04.36.30.10085	8,5 mm
04.36.30.10095	9,5 mm
04.36.30.10105	10,5 mm
04.36.30.10115	11,5 mm
04.36.30.10125	12,5 mm
04.36.30.10135	13,5 mm

ANVISA 10417940091

FUSIMAX® PLP

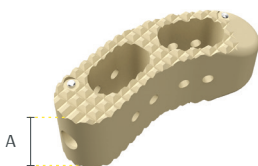


PEEK Ta

Ref. Nº	Altura
04.36.30.10008	08 mm
04.36.30.10009	09 mm
04.36.30.10010	10 mm
04.36.30.10011	11 mm
04.36.30.10012	12 mm
04.36.30.10013	13 mm
04.36.30.10014	14 mm

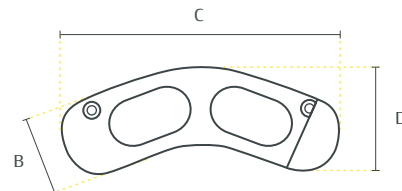
ANVISA 10417940091

FUSIMAX® TLP



PEEK Ta

Ref. Nº	A x B x C x D
04.36.27.00008	08 x 8 x 29,2 x 10,7 mm
04.36.27.00010	10 x 8 x 29,2 x 10,7 mm
04.36.27.00012	12 x 8 x 29,2 x 10,7 mm
04.36.27.00014	14 x 8 x 29,2 x 10,7 mm

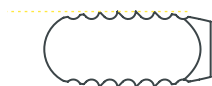
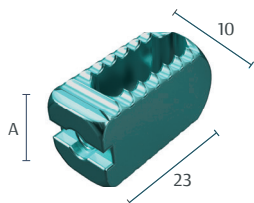


ANVISA 10417940091

Sistema de Fusão Lombar e Cervical em Titânio

Cage Intersomático Retangular

TiAlV

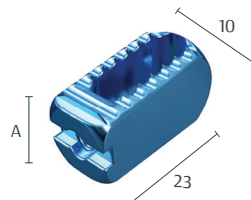


Ref. Nº	Altura
04.36.16.10008	08 mm
04.36.16.10009	09 mm
04.36.16.10010	10 mm
04.36.16.10011	11 mm
04.36.16.10012	12 mm
04.36.16.10013	13 mm

ANVISA 10417940059

Cage Intersomático Retangular - Angulado 5°

TiAlV

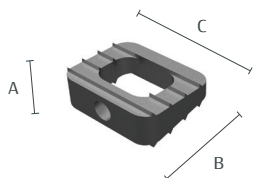


Ref. Nº	Altura
04.36.17.10085	8,5 mm
04.36.17.10095	9,5 mm
04.36.17.10105	10,5 mm
04.36.17.10115	11,5 mm
04.36.17.10125	12,5 mm
04.36.17.10135	13,5 mm

ANVISA 10417940059

Cage de Fusão Cervical

TiAlV



Ref. Nº	A x B x C
04.36.15.00005	5,0 x 11,0 x 13,0mm
04.36.15.00055	5,5 x 11,0 x 13,0mm
04.36.15.00006	6,0 x 11,0 x 13,0mm
04.36.15.00065*	6,5 x 11,0 x 13,0mm
04.36.15.00007	7,0 x 11,0 x 13,0mm
04.36.15.00008	8,0 x 11,0 x 13,0mm
04.36.15.00010	10,0 x 13,0 x 15,0mm

ANVISA 10417940059

CTL® - Cilindro de Fusão Fenestrado para Corpectomia

TiAlV



Ø 9mm	Ø 11mm	Ø 13mm	Compr.
Ref. Nº	Ref. Nº	Ref. Nº	
04.36.04.09008	04.36.04.11008	04.36.04.13008	08 mm
04.36.04.09010	04.36.04.11010	04.36.04.13010	10 mm
04.36.04.09012	04.36.04.11012	04.36.04.13012	12 mm
04.36.04.09014	04.36.04.11014	04.36.04.13014	14 mm
04.36.04.09016	04.36.04.11016	04.36.04.13016	16 mm
04.36.04.09018	04.36.04.11018	04.36.04.13018	18 mm
04.36.04.09020	04.36.04.11020	04.36.04.13020	20 mm
04.36.04.09025	04.36.04.11025	04.36.04.13025	25 mm
04.36.04.09030	04.36.04.11030	04.36.04.13030	30 mm

Ø 15mm	Ø 20mm	Ø 25mm	Ø 30mm	Compr.
Ref. Nº	Ref. Nº	Ref. Nº	Ref. Nº	
04.36.04.15014	04.36.04.20014	04.36.04.25014	04.36.04.30014	14 mm
04.36.04.15016	04.36.04.20016	04.36.04.25016	04.36.04.30016	16 mm
04.36.04.15018	04.36.04.20018	04.36.04.25018	04.36.04.30018	18 mm
04.36.04.15020	04.36.04.20020	04.36.04.25020	04.36.04.30020	20 mm
04.36.04.15026	04.36.04.20026	04.36.04.25026	04.36.04.30026	26 mm
04.36.04.15030	04.36.04.20030	04.36.04.25030	04.36.04.30030	30 mm
04.36.04.15082	04.36.04.20082	04.36.04.25082	04.36.04.30082	82 mm

ANVISA 10417940059

Opcionais*

Ref. Nº	Ø x Altura
04.36.04.09009	09 x 09 mm
04.36.04.11009	11 x 09 mm
04.36.04.13009	13 x 09 mm

Anel de Reforço para Cilindro de Fusão

TiAlV



Ref. Nº	Ø
04.40.03.00015	15 mm
04.40.03.00020	20 mm
04.40.03.00025	25 mm
04.40.03.00030	30 mm

ANVISA 10417940059

Parafuso para Anel de Reforço*



TiAlV

Ref. Nº	
04.24.25.00000	

ANVISA 10417940059

*Item opcional sujeito à disponibilidade.



C-CAGE[®]

Placa Cervical Conjugada

Placa cervical conjugada em PEEK, permite o restabelecimento do espaço intersomático através do cage e fixação primária através dos bloqueios da placa anterior.

C-CAGE[®]



ANVISA 10417940196

Altura

PEEK

Ref. Nº	Altura
07.26.44.00050	5,0 mm
07.26.44.00055	5,5 mm
07.26.44.00060	6,0 mm
07.26.44.00065	6,5 mm
07.26.44.00070	7,0 mm

Parafuso para Placa Cervical



ANVISA 10417940080

TiAlV

Ref. Nº	Ø x Compr.
04.24.34.40010	4 x 10 mm
04.24.34.40012	4 x 12 mm
04.24.34.40014	4 x 14 mm
04.24.34.40016	4 x 16 mm
04.24.34.40018	4 x 18 mm
04.24.34.40020	4 x 20 mm

Parafuso para Placa Cervical



ANVISA 10417940080

TiAlV

Ref. Nº	Ø x Compr.
04.24.34.43510*	4,35 x 10 mm
04.24.34.43512	4,35 x 12 mm
04.24.34.43514	4,35 x 14 mm
04.24.34.43516	4,35 x 16 mm
04.24.34.43518	4,35 x 18 mm
04.24.34.43520	4,35 x 20 mm
04.24.34.43522*	4,35 x 22 mm



Cefix[®] II

Placa Cervical Anterior Bloqueada

Com design anatômico para melhor adaptação às características do paciente, é destinada ao tratamento de patologias de origem degenerativa, traumática, congênita, neoplásica ou infecciosa do segmento cervical da coluna vertebral.

Componentes do Sistema



Placa Cervical Anterior Bloqueada

Semi dinâmica com sistema de travamento dedicado a cabeça do parafuso, evita sobrecarga no implante. Baixo perfil e pré-moldada para melhor adequação ao corpo vertebral.



Parafuso para Placa Cervical

Em diversos tamanhos, promovem uma fixação mais eficiente e otimizam a área de contato ósseo.

Registro ANVISA:
10417940080

Matéria-prima
Liga de Titânio (Ti6Al4V)

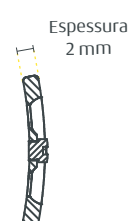
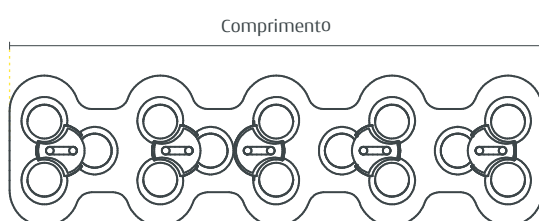
Placa Cervical Anterior com Bloqueio

ANVISA 10417940080



TiAlV

Ref. Nº	Compr.	Ref. Nº	Compr.	Ref. Nº	Compr.
04.26.35.00240	24 mm	04.26.35.00450	45 mm	04.26.35.00690	69 mm
04.26.35.00290	29 mm	04.26.35.00490	49 mm	04.26.35.00790	79 mm
04.26.35.00340	34 mm	04.26.35.00540	54 mm	04.26.35.00890	89 mm
04.26.35.00390	39 mm	04.26.35.00590	59 mm		
04.26.35.00420	42 mm	04.26.35.00640	64 mm		



Parafuso para Placa Cervical

TiAlV



Ref. Nº	Ø x Compr.
04.24.34.40010	4 x 10 mm
04.24.34.40012	4 x 12 mm
04.24.34.40014	4 x 14 mm
04.24.34.40016	4 x 16 mm
04.24.34.40018	4 x 18 mm
04.24.34.40020	4 x 20 mm

ANVISA 10417940080

Parafuso para Placa Cervical

TiAlV



Ref. Nº	Ø x Compr.
04.24.34.43510*	4,35 x 10 mm
04.24.34.43512	4,35 x 12 mm
04.24.34.43514	4,35 x 14 mm
04.24.34.43516	4,35 x 16 mm
04.24.34.43518	4,35 x 18 mm
04.24.34.43520	4,35 x 20 mm
04.24.34.43522*	4,35 x 22 mm

ANVISA 10417940080



Artigos Científicos – Coluna



Para ler os artigos na íntegra escaneie o QR Code ou acesse <http://vincula.com.br/artigos-cientificos-coluna/>

BMC Musculoskeletal Disorders (2019)

Open versus minimally invasive percutaneous surgery for surgical treatment of thoracolumbar spine fractures – a multi center randomized controlled trial: study protocol.

A presente publicação refere-se ao protocolo do estudo concebido a partir do estudo multicêntrico. Estudo controlado e randomizado de pacientes com idades entre 18 e 65 anos que estavam programados para serem submetidos à fixação cirúrgica posterior. Tratamento pela abordagem aberta convencional ou abordagem percutânea minimamente invasiva será atribuída aleatoriamente.

Como resultado primário será avaliada dor pós-operatória, que será mensurada por meio da escala analógica visual (EVA). Os resultados secundários mensurados serão sangramento intraoperatório, drenagem pós-operatória, tempo de cirurgia, tempo de internação, SF-36, EQ5D-5 l, HADS, medicação para dor, deambulação após a cirurgia, tempo de fluoroscopia intraoperatória, segmento cifose vertebral, fratura da altura do corpo vertebral, compressão do canal vertebral, precisão dos parafusos pediculares, e estabilidade dos implantes.

O paciente será acompanhado por 1, 2, 3, 6, 12 e 24 meses de pós-operatório e avaliados de acordo com os resultados por meio de exames clínicos e radiológicos, radiografias simples e tomografia (TC).



Acta Ort. Brasileira (2020):

Alterações do segmento vertebral lombar relacionadas à posição do cage no TLIF.

Neste artigo foram avaliadas as alterações morfológicas do foramen intervertebral e da lordose segmentar relacionadas ao posicionamento do espaçador intersomático na artrodese lombar intersomática transforaminal (TLIF).

Cages de PEEK foram colocados no espaço discal (L1-S1) de modelo antômico de poliuretano, de diferentes alturas (8 mm, 10 mm, 12 mm e 14 mm) foram posicionados na parte posterior, média ou anterior da superfície do corpo vertebral e a altura do forame intervertebral e lordose segmentar mensuradas após a sua inserção.

Foi observado redução da altura do forame vertebral em todos os posicionamentos e alturas dos cages em relação ao controle.

O posicionamento do Cage induz a alterações da altura do forame intervertebral e lordose do segmento vertebral. O posicionamento posterior do Cage induz a menor redução da altura do forame intervertebral e aumento da lordose do segmento vertebral.



Revista Coluna/Columna (2020):

Influência da congruência do machejamento do orifício piloto na ancoragem do parafuso pedicular.

No presente estudo foi observada a influência da congruência do machejamento do orifício piloto na ancoragem dos parafusos pediculares.

Parafusos de 5,5 e 6,5 mm, pertencentes a dois sistemas de fixação vertebral (Pedicol e Safe), foram introduzidos em blocos de poliuretano, distribuídos em 3 grupos experimentais sendo: A - Perfuração com broca de 2,7 mm;

B - Machejamento do orifício piloto com macho de diâmetro inferior ao diâmetro do parafuso e desenho de rosca congruente;

C - Machejamento do orifício piloto com macho de diâmetro inferior ao diâmetro do parafuso e desenho de rosca incongruente.

A utilização do machejamento do orifício piloto de menor tamanho e congruente aumentou a resistência ao arrancamento dos parafusos de superfície rugosa (Safe). Os parafusos de superfície lisa (Pedicol) apresentaram maior resistência ao arrancamento com a utilização do machejamento com menor diâmetro e incongruente.



Revista Brasileira de Ortopedia (2020):

Influência da superfície dos parafusos pediculares no torque de inserção e resistência ao arrancamento.

Trata-se de um estudo comparativo por testes mecânicos a resistência ao arrancamento e o torque de inserção do parafuso pedicular jateado e liso.

Produto e Método: Parafusos pediculares de superfície áspera e de superfície lisa com diâmetros de 4,8; 5,5 e 6,5 mm foram inseridos em blocos de poliuretano com densidade de 10 PCF (0,16 g/cm³).

Os parafusos pediculares de superfície áspera não apresentaram aumento da resistência ao arrancamento na fase aguda de sua inserção em blocos de poliuretano em relação aos parafusos de superfície lisa. Os parafusos de superfície áspera apresentaram maior torque de inserção que os parafusos de superfície lisa, dependendo do diâmetro do parafuso e da preparação do furo piloto.



Revista Coluna/Columna (2021):

Avaliação mecânica in vitro de conectores das hastes de fixação vertebral.

O presente estudo experimental foi realizado com o nosso produto Safe (Sistema Avançado de Fixação Espinhal). O estudo destaca os comprometimentos da Víncula voltados à excelência dos seus produtos, à ciência e principalmente com a saúde, pois comprovou que todos os nossos sistemas conectores testados, principalmente o sistema conector do Safe, suportam carregamento cíclicos que mimetizam as solicitações in vivo.



CoCrMo Liga de Cobalto-Cromo-Molibdênio

TiAlV Titânio Alumínio Vanádio

PEEK Polyetheretherketone

Ta Tântalo

Ref. Nº: Código do produto

Compr.: Comprimento